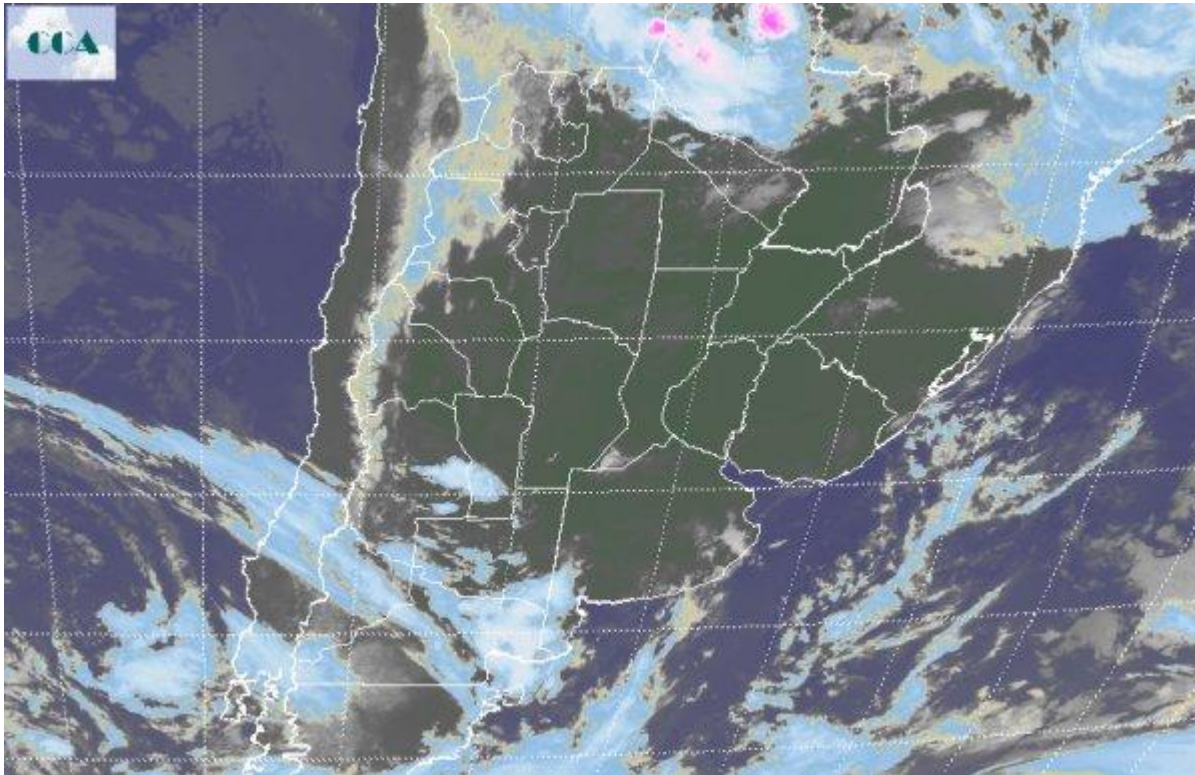


Imagen Satelital

Fecha: Lunes, 27 de marzo de 2017

Hora: 07:45

Fuente: CCA



Las condiciones estables y el ambiente veraniego siguen dominando gran parte del centro norte del país. Durante la jornada del sábado se observó una vasta cobertura de lluvias débiles en zonas CB, la región cuyana y buena parte del norte del país. Sin embargo y contrario a lo esperado, las mismas no progresaron en su despliegue hacia el este. Una zona de alta presión en superficie, con un eje de vertical que fortalece la estabilidad atmosférica en la franja este del país, evita el avance de las perturbaciones y mantiene el tiempo libre de lluvias. En la imagen satelital, las coberturas nubosas que aparecen no son de importancia. Algunas nieblas y neblinas se despliegan en la franja mediterránea y la provincia de BA, sin embargo sólo por sectores aparecen nubes bajas sin potencial pluvial, en todo caso, sólo con capacidad de provocar algunas lloviznas. La situación meteorológica se ha modificado con el anclaje del sistema de alta presión sobre el este. Esto favorecerá que la circulación del norte se mantenga a pleno y con ella se fortalezcan las condiciones veraniegas en esta primera parte de la semana. Se prevé la entrada de un sistema frontal cerrando el día viernes. Esto coincide con una fuerte acumulación de humedad en toda la región pampeana, pero también con la persistencia del eje de alta presión que afecta el este del país. En consecuencia las lluvias que aparecerían cerrando el miércoles tenderían a desplegarse desde el sur de CB hacia la provincia de LP, generalizándose sobre toda la franja mediterránea desde el NOA hasta el



sudoeste de BA a partir del jueves. Previamente gran parte de la provincia de CB se mantendrá como el sector más inestable con la continuidad del ambiente húmedo y con chances de que se concreten chaparrones convectivos vespertinos o nocturnos. Este elemento no aporta sobre el este por mencionado anteriormente. En resumen, estamos frente a una potencial situación de bloqueo para el avance de las precipitaciones de oeste a este. Habrá que ver cuál es la capacidad del frente para romper con esta situación y quebrar el escenario más seco que parece persistir sobre el este.

