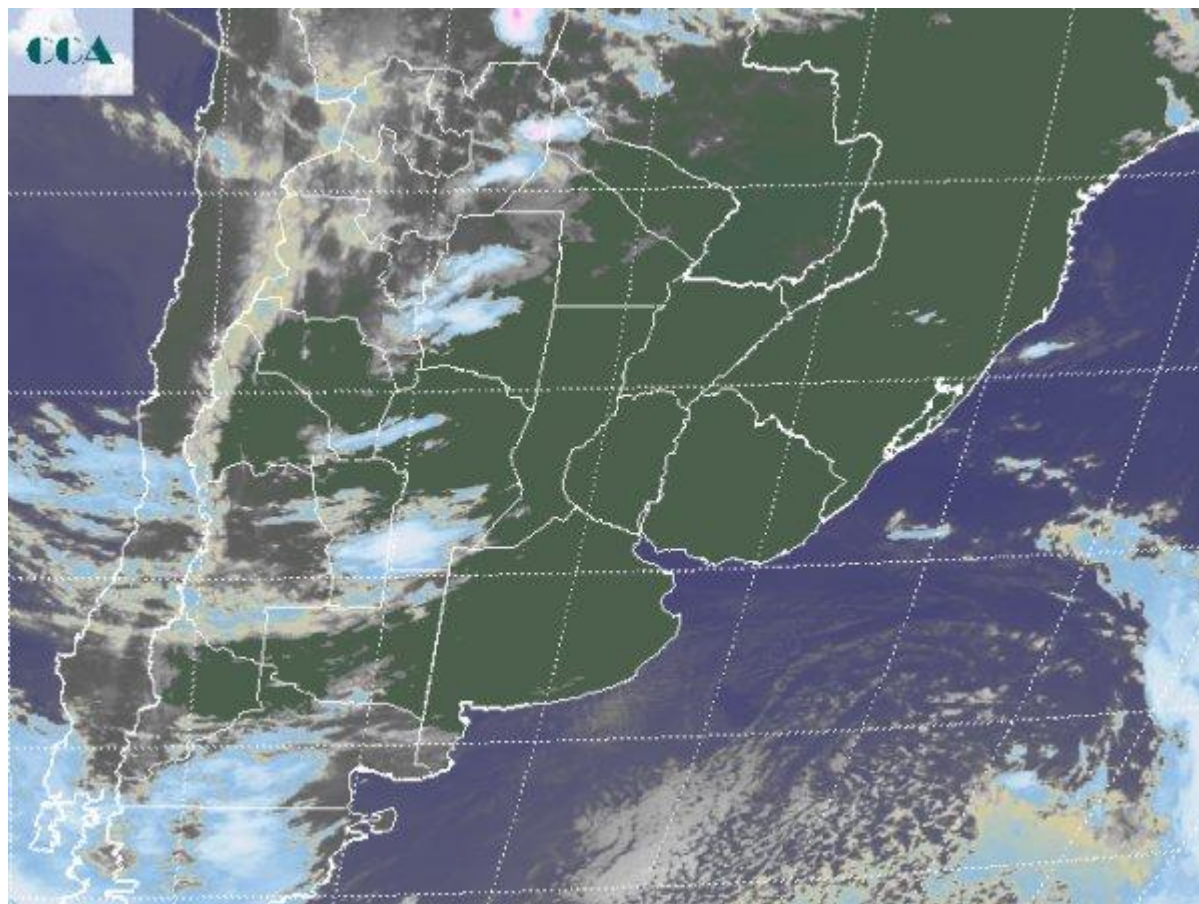


Imagen Satelital

Fecha: martes, 07 de marzo de 2017

Hora: 07:45

Fuente: CCA



La madrugada ha cerrado con un amanecer fresco sobre el sur de la región pampeana, donde los registros de temperatura mínima perforaron el piso de los 10°C, anticipando para la zona condiciones otoñales, sin que las mismas dejen otro mensaje vinculado a posibles enfriamientos durante el mes de marzo. Sobre gran parte de la franja este del país, se mantienen las condiciones de estabilidad, al tiempo que la actividad comienza lentamente a aumentar sobre la franja oeste, con una andanada de perturbaciones que avanzan desde el Pacífico. En la imagen satelital, se destaca la diferencia este oeste en la configuración del campo de nubosidad. Al tiempo que sobre el este prevalecen los cielos despejados, la nubosidad gana territorio en distintos sectores de la franja oeste, en forma más raleada desde el NOA hasta Cuyo y con coberturas más homogéneas sobre la Patagonia. Algunas precipitaciones se están reportando desde el sudoeste cordobés, situación que posiblemente también se esté concretando en áreas del NOA. Las perspectivas de



lluvia para mañana y el jueves, siguen firmes. En principio las mismas iniciarán en LP y el oeste bonaerense, para luego generalizarse sobre la provincia de BA y avanzar más tarde sobre las provincias del centro. Los modelos de pronóstico siguen sin coincidir en la distribución de las precipitaciones. El más importante del SMN posiciona la oferta más generosa sobre la provincia de BA en general. La cuenca del Salado podría ser receptora de milimétrajes importantes. Sin embargo, otras soluciones para la proyección de esta situación desplazan las lluvias un poco más al norte sobre las provincias de ER, centro sur de SF y este de CB. Lo que parece claro es que las lluvias tendrán una vasta cobertura y también estimamos como más probable que en esta ocasión la parte central del norte de BA y la cuenca del Salado, sean alcanzadas por una buena oferta de agua. Hacia la jornada del viernes, el tiempo ya habrá mejorado en la zona central del país, con la actividad desplazada hacia el NEA. A pesar de la mejora, la misma no encuentra sustento, el fin de semana, nuevamente se presentará inestable.

