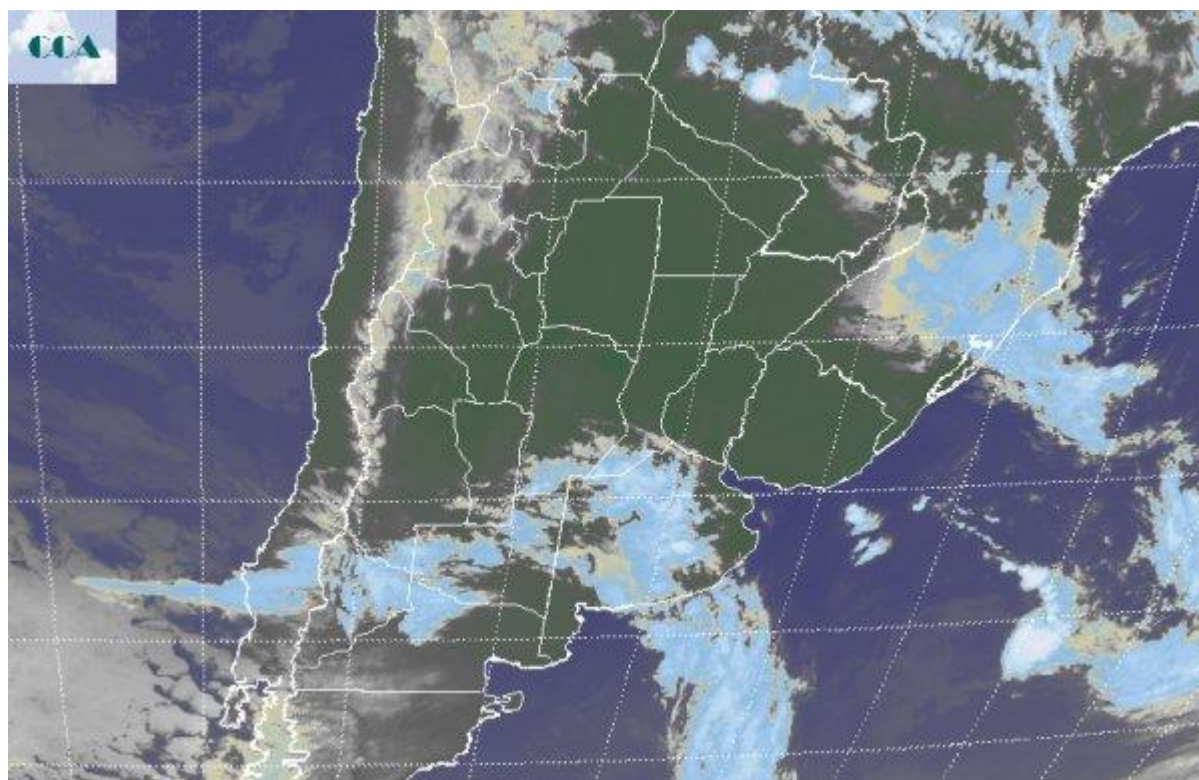


# Imagen Satelital

Fecha: miércoles, 01 de marzo de 2017

Hora: 07:45

Fuente: CCA



Si bien durante las últimas jornadas se han dado fenómenos de tipo convectivo que han generado precipitaciones en distintos puntos del este y sur de BA, sur de ER, SF y este de CB, no se ha observado un cambio de masa de aire y la transición de febrero para marzo sigue siendo caracterizada por la presencia de una masa de aire con muy alto contenido de humedad que potencia el despliegue de condiciones ambientales poco confortables, las cuales se mantendrán durante la jornada de hoy. En la imagen satelital se observa el desarrollo de coberturas nubosas asociadas al avance de un sistema frontal que por lo pronto no parece imponer una situación que favorezca la generación de sistemas precipitantes destacados. La nubosidad está progresando sobre la provincia de BA y en áreas reducidas logra un mayor grado de desarrollo pero no se generalizan las condiciones como para que las tormentas ganen una mayor extensión. Por delante del sistema frontal prevalece una masa de aire muy cálido, sin que la nubosidad haya logrado imponerse sobre las provincias del centro, lo cual anticipa una jornada bajo condiciones ambientales agobiantes. Las perspectivas para las próximas jornadas quedan básicamente condicionadas por el avance del sistema frontal. Por lo pronto, lo más importante que podemos referir es el cambio de masa de aire. El mismo removerá la masa de aire tropical y permitirá que se instale otra con menor contenido de humedad. Al mismo tiempo los registros térmicos experimentarán un descenso



que promoverá un alivio generalizado en las condiciones ambientales. En cuanto a precipitaciones, no están previsto que las mismas sean de gran volumen. Si bien con el paso del frente las condiciones del tiempo se inestabilizarán, se mantendrá el patrón de tormentas dispersas de la última semana de febrero, por lo cual los promedios areales serán muy dispares, tendiendo a quedar en general por debajo de los 15 o 20 milímetros.

