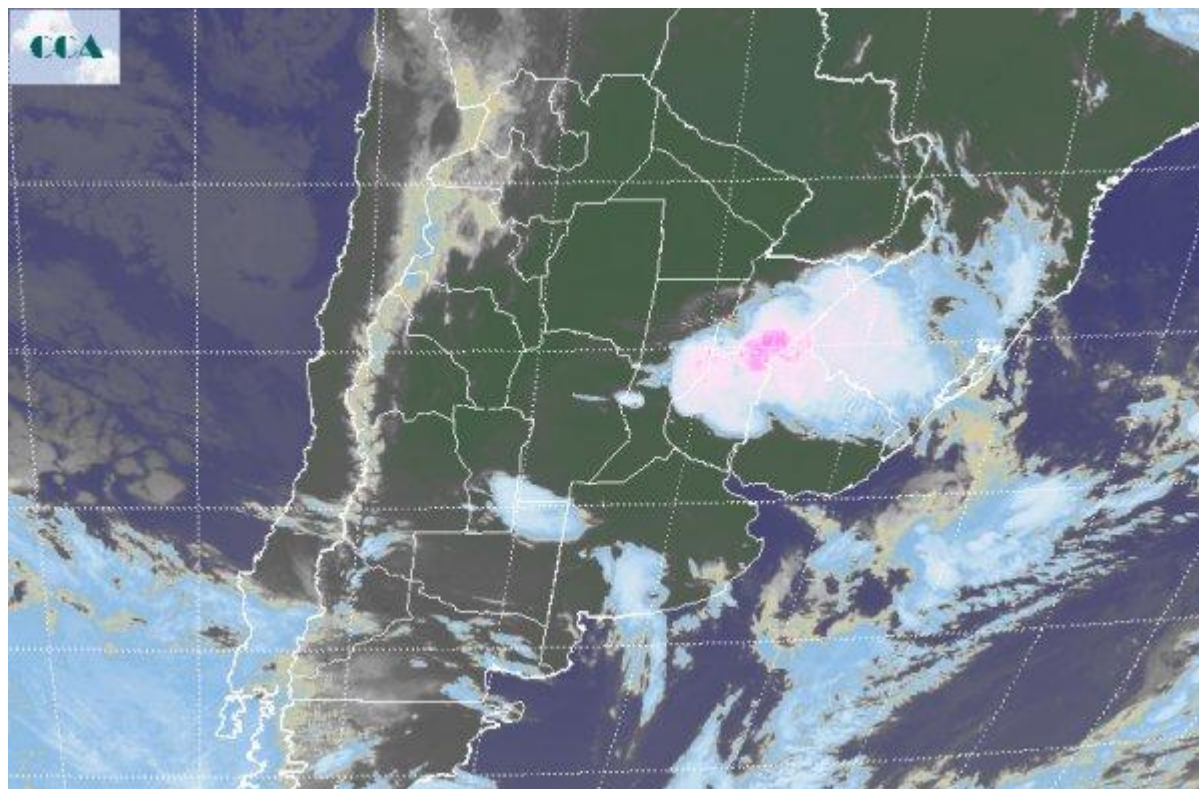


Imagen Satelital

Fecha: viernes, 17 de febrero de 2017

Hora: 07:45

Fuente: CCA



La jornada de ayer se presentó muy inestable en dos sectores del país: el centro del litoral y el sur sudeste de BA. Durante el transcurso del día, las tormentas que temprano se observaban en el este de CB, avanzaron hacia el norte entrerriano y sur de Corrientes donde encontraron condiciones muy favorables para potenciarse. Los registros acumulados desde ayer hasta esta hora superan los 80 milímetros en muchas localidades de la zona. Este sistema precipitante había pasado con lluvias menores sobre el centro de SF y noreste de CB, es decir, la cuenca lechera no se vio afectado por un volumen de agua importante. Por otra parte, sobre el sur de BA, se observaron tormentas de rápida dinámica, promovidas por el marcado ascenso de la temperatura que encontró un aliado ideal en el alto contenido de humedad de la atmósfera. Por el tipo de tormenta, suponemos que las lluvias fueron muy dispares, con corredores donde los registros pudieron alcanzar los 20 milímetros en apenas media hora. En la imagen satelital, podemos observar que el epicentro principal de la actividad convectiva o la zona más inestable, continúa ubicado en el centro del litoral. Lentamente las tormentas y las precipitaciones que las acompañan van ganando territorio sobre el centro entrerriano, previéndose que con el correr del día la cobertura de lluvia se expanda hacia el norte de BA, SF, CB y también afecte el sur de Brasil y Uruguay. Conforme



avance el día, pueden reproducirse en el sur de la región pampeana condiciones similares a las de ayer. La actividad se potencia cambiando para el sábado. Para entonces el norte de BA puede recibir las lluvias más importantes, pero el despliegue de precipitaciones será generalizado. Los mejoramientos entre sábado y domingo serán temporarios. No se espera cambio de masa de aire, las condiciones remanentes seguirán siendo favorables para dar continuidad al mal tiempo con lluvias menores intermitentes y eventualmente el desarrollo de algunas tormentas. Las precipitaciones sobre el sur de SF, norte de BA, norte de LP y vastos sectores de CB pueden considerarse favorables. En áreas de ER, la continuidad de lluvias comienza a complicar.

