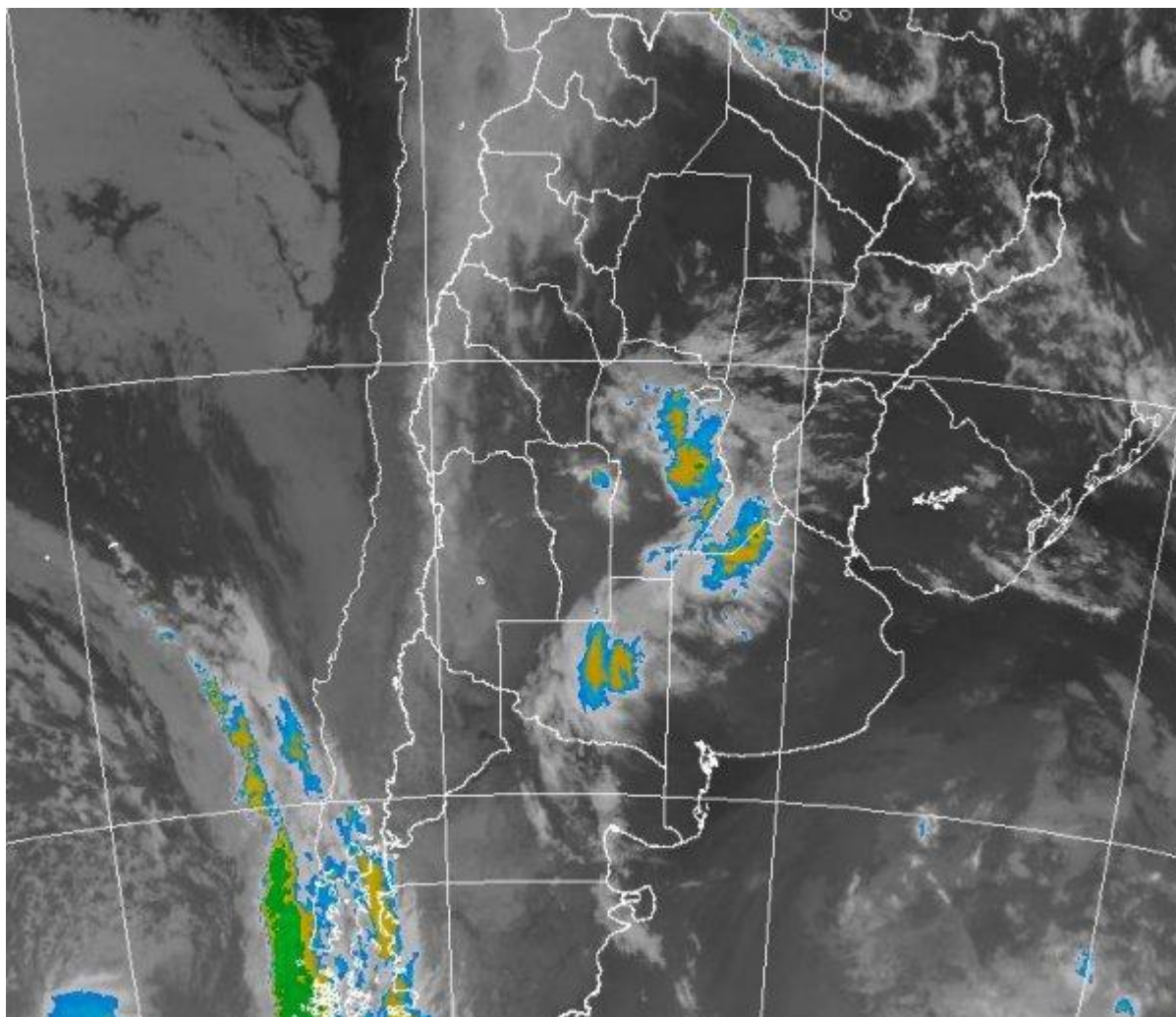


Imagen Satelital

Fecha: jueves, 16 de febrero de 2017

Hora: 07:45

Fuente: CCA



El ambiente húmedo persiste como base de las condiciones del tiempo que comienzan a ganar inestabilidad desde el oeste. Sobre la franja este del país nuevamente se han observado neblinas y bancos de nieblas, los cuales en esta ocasión han tendido a resolverse en forma más rápida y sin dejar tantas coberturas bajas. En este comienzo de jornada la insolación es intensa sobre el sur y este de BA, con cielos parcialmente cubiertos en la Mesopotamia, pero con tendencia a ganar nubosidad. En la imagen satelital (alternativa, fuente SMN), se aprecia el avance de algunas perturbaciones que



vienen avanzando desde la región cuyana desde la noche de ayer. Se están reportando algunas tormentas y lluvias débiles sobre el este de CB y también desde el sur de SF. Estas coberturas forman parte de la previa al pasaje frontal, por lo cual no queda otra que la nubosidad vaya en aumento a lo largo del día. Dentro de este contexto la costa bonaerense y Uruguay, son los que sostendrán más tiempo los cielos con escasa cobertura. Como decíamos la alta disponibilidad de humedad, vuelve a definir un soporte más que favorable para que vuelvan a concretarse lluvias de importancia. La jornada de hoy sólo presentaría precipitaciones menores en el este de CB, sectores de SF y norte de BA, aumentando la actividad a medida que la baja presión del NOA avanza sobre el litoral y el frente suma su actividad desde el sudoeste. La combinación de ambos factores compone un escenario que dejará lluvias generalizadas entre la noche de hoy y el mediodía del sábado. Los modelos no acuerdan la posición de los máximos pluviales. Si bien el centro del litoral y el centro de SF, son serios candidatos a recibir precipitaciones abundantes, las últimas soluciones que muestran las previsiones, presentan un favorable desplazamiento de las lluvias hacia el norte de BA. Actualmente son más beneficiosas las lluvias sobre el norte de BA y el sur de SF, que sobre las zonas litoraleñas y del centro de SF o noreste de CB. Las perspectivas no presentan lluvias destacadas para el sur de la región pampeana.

