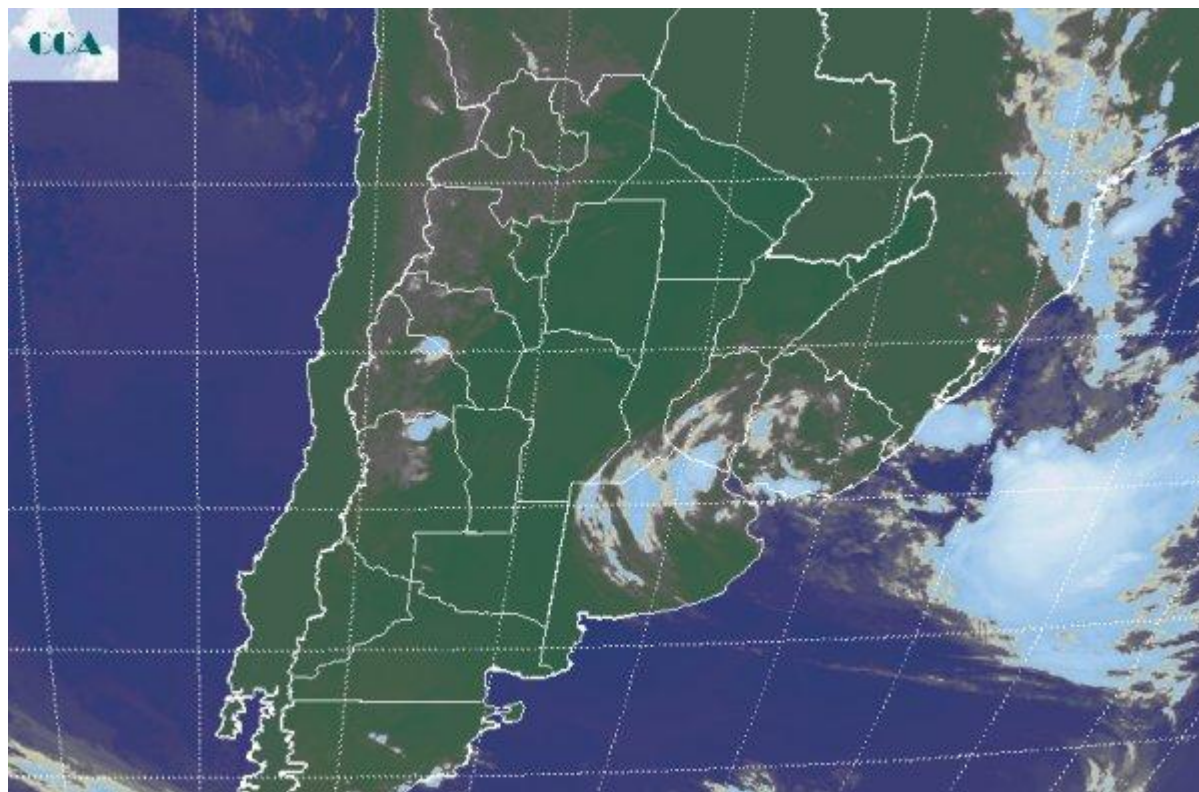


Imagen Satelital

Fecha: Lunes, 13 de febrero de 2017

Hora: 07:45

Fuente: CCA



Durante el fin de semana el mal tiempo se mantuvo en forma continua sobre gran parte del centro de SF y la provincia de ER, como el sector más activo en cuanto a lluvias, pero las coberturas nubosas y las lluvias menores acompañaron gran parte del este de CB, noreste del país y norte de BA. Algún remanente de aquella actividad subsiste sobre ER y el norte de BA, sintiéndose sobre el sur de la región pampeana el cambio de masa de aire favorecido por la rotación de los vientos al sector sur. En la imagen satelital se observan nubes de escaso potencial pluvial sobre el norte de BA y la provincia de ER, donde aún es probable que a lo largo del día estas coberturas logren ganar desarrollo y posibilidades de concretar nuevas precipitaciones. Esto es más improbable para el norte de BA, donde el cambio de masa de aire tendrá mayor influencia. Sobre el resto del país predominan condiciones de cielo despejado o algunas nubes intrascendentes por su desarrollo en la franja semiárida cordillerana. Las perspectivas para los próximos días tienden a mantener condiciones relativamente inestables con epicentro en ER y Uruguay, donde es posible que vuelvan a concretarse precipitaciones. Dentro de este contexto no se descarta que el este bonaerense se incorpore en forma desordenada a estos potenciales sistemas precipitantes, mañana con mejores posibilidades. Se espera que los vientos del noreste



recompongan su presencia en forma rápida y nuevamente a partir del jueves se reproduzca un escenario propicio para el regreso de las lluvias. El mismo repite las mejores chances de precipitaciones para el centro este de la región pampeana, en general con tendencia a relegar el sur y el oeste de la misma o al menos visto desde hoy, con aportes poco generosos, en general en forma de lluvias menores o incluso nulas. La tendencia parece seguir favoreciendo a gran parte de ER, sectores del centro sur de SF y norte de BA. El cambio de masa de aire de hoy es parcial y con mayores efectos en el sur, donde se sentirá temporariamente el retroceso de las temperaturas máximas.

