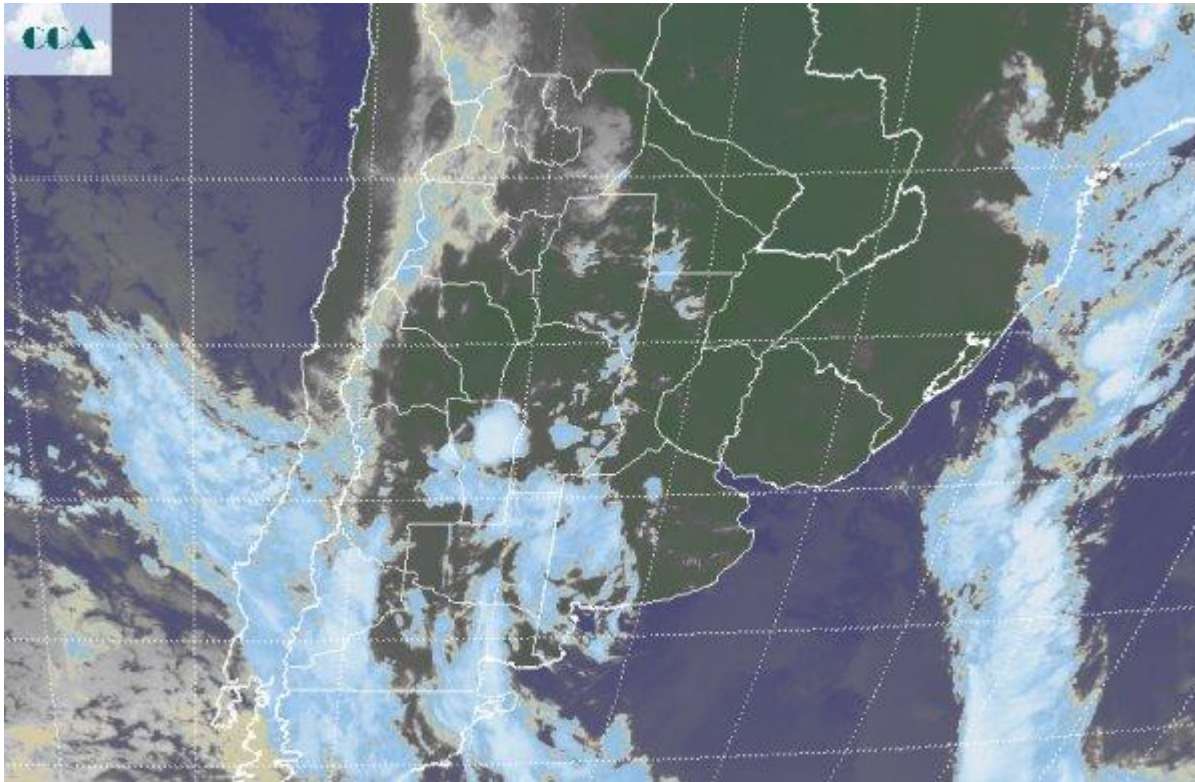


Imagen Satelital

Fecha: viernes, 03 de febrero de 2017

Hora: 07:45

Fuente: CCA



Las condiciones del tiempo repiten el escenario observado en el comienzo de la jornada de ayer, con bancos de nieblas y neblinas que se despliegan sobre la franja este y nubosidad que avanza desde el oeste sudoeste, favorecida por la inestabilidad que genera el sistema frontal. Se confirma entonces, una situación donde converge una masa de aire con buena carga de humedad y la inestabilidad propia que promueve el paso del frente, es decir un panorama favorable para la concreción de precipitaciones. Algunos reportes en el oeste de LP y han comenzado a llegar y en general es SL, sur de CB, centro norte de LP y zonas del oeste de BA, las que tienen mayores posibilidades de recibir precipitaciones en lo que resta del día. En el recorte de imagen satelital, se destaca la nubosidad pre frontal que afecta el oeste de la región pampeana, con la superficie del frente más definida hacia el oeste, afectando más que nada el oeste de la Patagonia. Se estima que esta perturbación principal recién avanzará sobre la zona central del país con el correr del día de mañana. Como se observa en la imagen gran parte de la franja este del país, mantiene una estructura atmosférica estable, independientemente de las neblinas devenidas en nubes bajas. Se espera que las lluvias se concentren en la jornada del sábado sobre la mayor parte de la zona núcleo. En principio las lluvias serían generalizadas en las provincias del centro y



el norte de BA. Los modelos de pronóstico presentan disparidad en los milimetrajados estimados, pero es muy probable que el piso de los 30 milímetros logre satisfacerse en vastos sectores. Dentro de este contexto, pueden darse corredores donde las lluvias se ubiquen muy por encima de esta marca. Posiblemente zonas de la cuenca lechera de SF y CB, vuelvan a recibir una innecesaria sobreoferta de agua. En el norte de BA, sobre todo en la cuenca baja del Salado, la oferta se modera y posiblemente la marca de los 30 milímetros sean más un techo que un piso, para las precipitaciones previstas. En el sur de la región pampeana, las lluvias pueden darse sobre el oeste durante el sábado, pero la oferta más importante llegaría con el transcurso del día domingo. Luego llega el cambio de ambiente, con un marcado descenso en las temperaturas.

