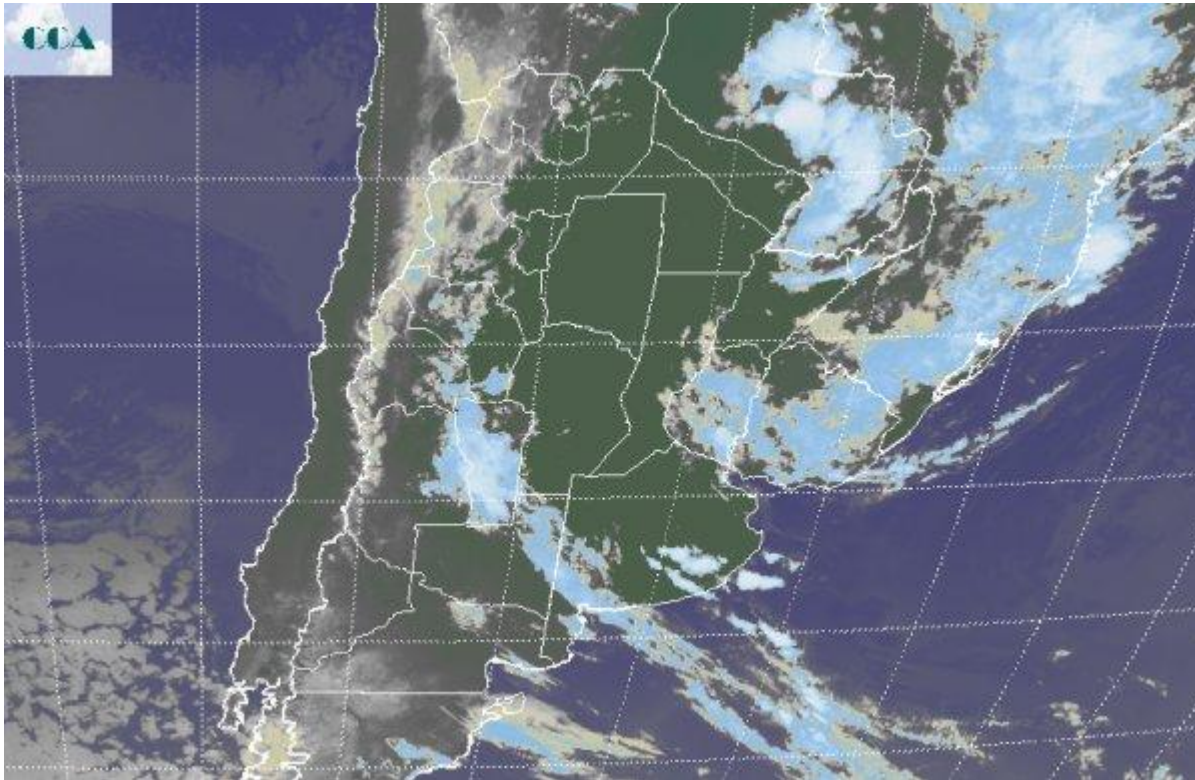


Imagen Satelital

Fecha: martes, 31 de enero de 2017

Hora: 07:45

Fuente: CCA



Los registros térmicos de la jornada de ayer, consolidaron el ambiente agobiante que se ha venido mostrando desde los últimos días de la semana previa, lo cual promueve una fuerte necesidad de recambio de masa de aire, condición que no se concretará sin pasar por un período de marcada inestabilidad que ya ha comenzado a manifestarse en áreas reducidas del sudeste de BA. Se espera que a lo largo del día esta actividad se potencie en este sector y lentamente gane territorio en la provincia de BA, al tiempo que lentamente comienza a configurarse una zona frontal, que todavía no será determinante para la generación de precipitaciones. En la imagen satelital, se aprecian coberturas nubosas que afectan básicamente a la provincia de ER y gran parte de Uruguay. Estas coberturas nubosas forman parte de un eje de baja presión que en altura afecta también a buena parte de Paraguay y Brasil. Por lo pronto, las coberturas no parecen ser significativas en ER como para producir precipitaciones. Sobre el sudeste de BA, aparecen tormentas convectivas de escala reducida que ya han dejado algunos chaparrones en la zona de influencia de Tandil, Balcarce y localidades aledañas. El recorrido del día de hoy presentará condiciones térmicas similares a las de ayer, pero con zonas que se verán favorecidas por coberturas nubosas que pueden moderar el efecto de las altas temperaturas. Esto se está concretando en



gran parte de ER y en zonas del sudeste de BA, donde las tormentas convectivas están aportando algo de aire fresco desde la atmósfera media y promueven temporarios alivios. De acuerdo a las previsiones el sudeste de BA y el este de ER, son las zonas que tienen mejores posibilidades de sumar precipitaciones a lo largo del día, sin embargo no debe llamar la atención que durante el transcurso de la tarde las coberturas nubosas ganen territorio sobre el resto de BA e incluso sobre la zona núcleo. Entramos en un periodo de mucha inestabilidad que se potenciará entre viernes y el sábado con el avance a pleno de una nueva zona frontal. La situación que se define para entonces, es favorable para buena parte de la zona núcleo, aunque complica a las zonas que sufren anegamientos.

