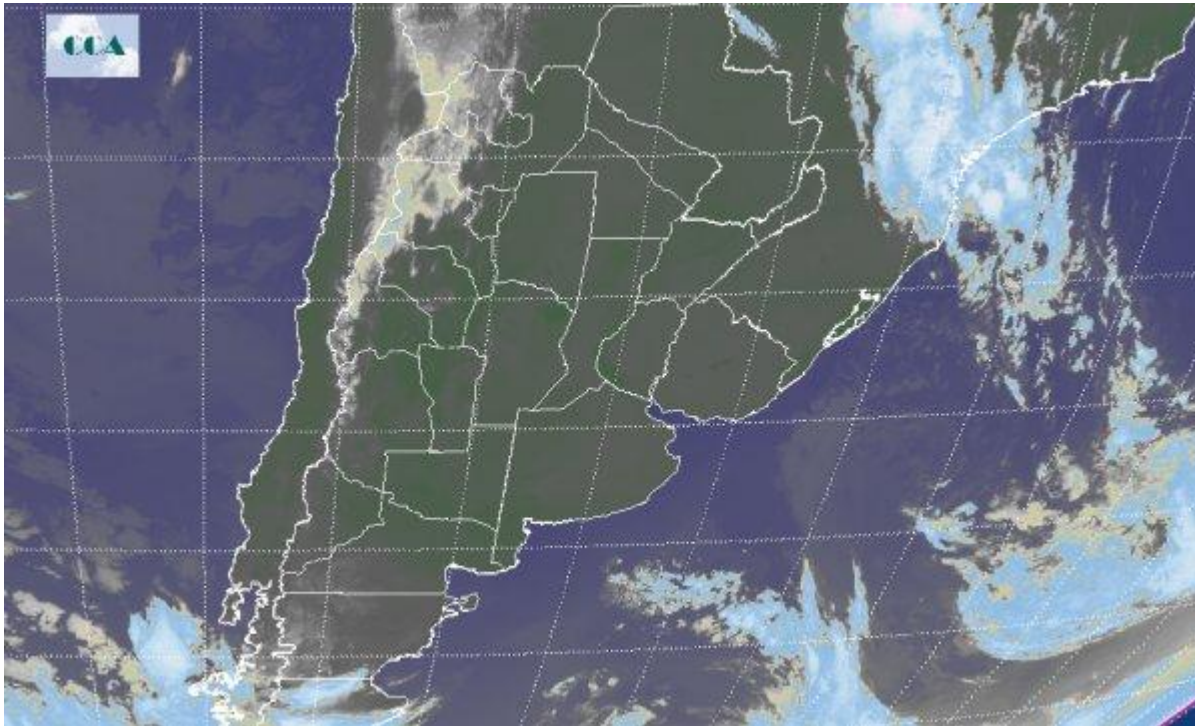


Imagen Satelital

Fecha: sábado, 28 de enero de 2017

Hora: 07:40

Fuente: CCA



Se mantienen las excelentes condiciones de tiempo en todo el centro y norte del país. El amanecer del sábado presenta una recuperación de los valores mínimos luego de dos jornadas con la presencia de una masa de aire poco más fría en el centro del país. Los registros superan los 13 °C □ 14 °C en el sur pampeano, oscilan los 16 °C en las provincias del centro y luego, alcanzan los 20 °C, tanto en la región de Cuyo como en las provincias del NEA. La Imagen Satelital muestra el despliegue de cielos despejados en orden a una estructura dada por un sistema anticiclónico o de alta presión que confiere condiciones estables de muy buen tiempo. Se instala a pleno la circulación del sector norte en la jornada de hoy con el desplazamiento hacia el este del sistema de alta presión promoviendo un sostenido y rápido aumento de los valores de temperatura y de humedad. Las máximas extremas se concentran en el noreste de la Patagonia, oeste pampeano, región de Cuyo y NEA. El nuevo periodo cálido se extiende al menos hasta el promedio de semana con mínimas que acompañan este comportamiento. Desde la jornada del lunes comienza a transitar sobre el suroeste pampeano un sistema frontal frío encontrando un escenario oportuno para el regreso de las lluvias. De esta manera se instala un periodo de inestabilidad con lluvias que en principio se concentran en la provincia de Buenos Aires y La Pampa para luego sumar la región del Litoral.