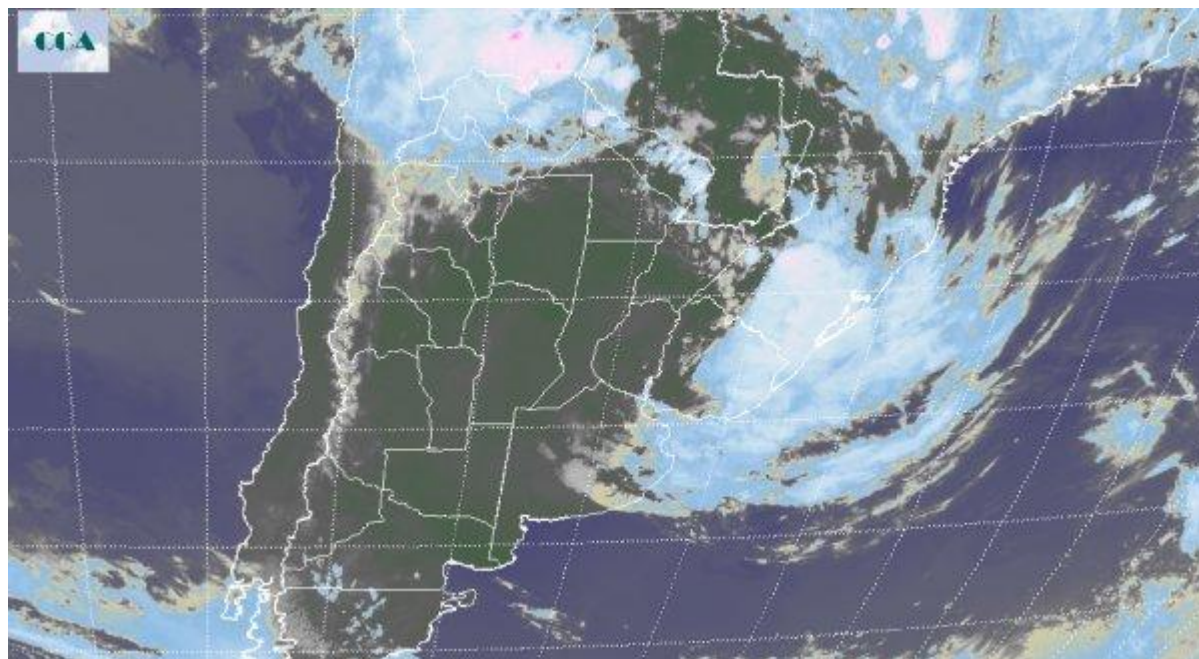


Imagen Satelital

Fecha: Lunes, 16 de enero de 2017

Hora: 07:30

Fuente: CCA



Cambiando del sábado para el domingo el arribo del sistema frontal frío provocó lluvias y tormentas en las provincias del centro, los mayores acumulados se registraron desde el centro este y sureste de Córdoba, centro y sur de Santa Fe, entre Ríos y sur de Corrientes. Nuevamente las áreas muy vulnerables recibieron lluvias de importante monto que provocando anegamientos e inundaciones, como por ejemplo en la localidad de Arroyo Seco en Santa Fe. Las provincias del NEA también recibieron lluvias de importancia aunque llevándose la peor parte la región del NOA donde persisten las lluvias, especialmente en la provincia de Jujuy donde las intensas lluvias han provocado deslaves con serias complicaciones. En el recorte de la Imagen Satelital puede observarse como la baja presión se encuentra desplazada hacia el país vecino de Uruguay y sur de Brasil, quedando aún nubosidad marginal sobre el noreste de Buenos Aires y sur de Entre Ríos donde continúan registrándose la caída de precipitaciones. En la región NOA, se reitera el comportamiento de las últimas jornadas con la formación de un sistema de baja presión que lentamente desciende y logra su desplazamiento en dirección este, por lo cual asegura las condiciones de mal tiempo en el corto plazo para la región. Se espera que las condiciones de tiempo en la región pampeana se trasladen lentamente a un escenario de estabilidad. Las próximas jornadas plantean un contexto con alta radiación solar y temperaturas que comienzan una escalada ascendente. Si bien no se perfilan sistemas precipitantes de importancia, la disponibilidad de humedad y las altas temperaturas en las próximas jornadas confluyen para que se generen procesos convectivos que compliquen aún más las regiones castigadas por las inundaciones. Por su parte, en el sur de la región pampeana se agrava aún más el déficit hídrico.