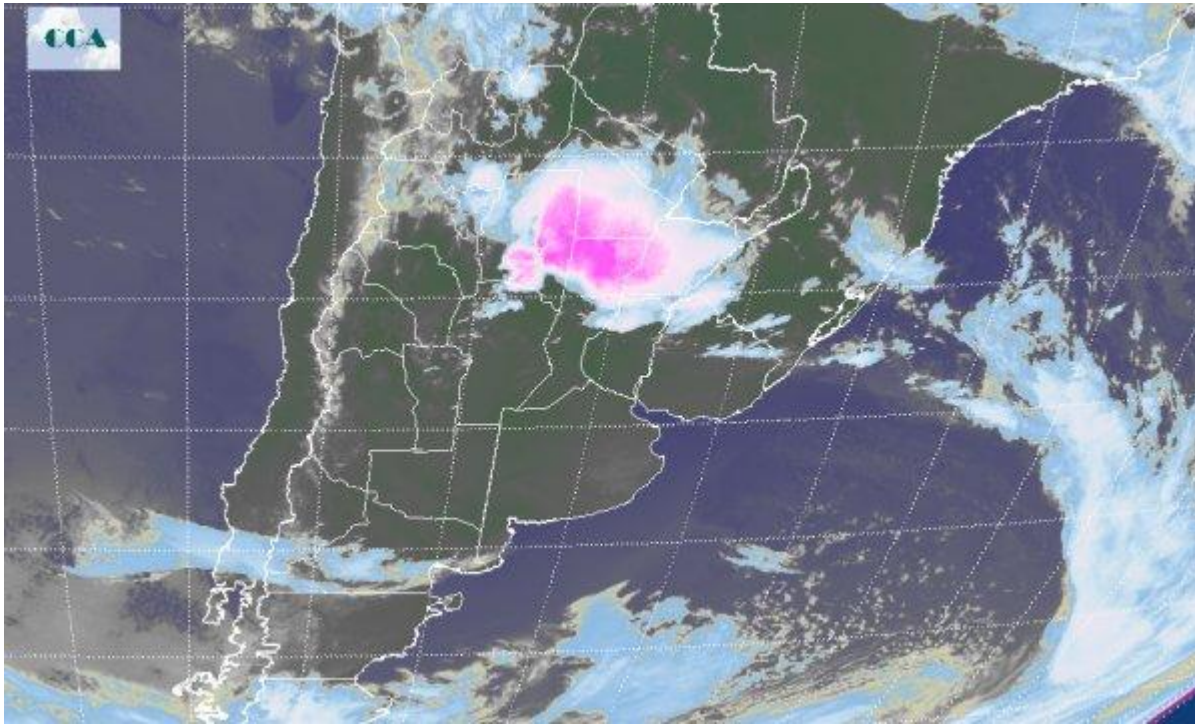


Imagen Satelital

Fecha: sábado, 14 de enero de 2017

Hora: 07:40

Fuente: CCA



Durante la segunda mitad de ayer viernes la circulación al sector sur de los vientos impuso un recambio temporal de la masa de aire del centro en dirección sur pampeana. En este contexto, los valores mínimos de temperatura en el amanecer de hoy sábado descienden hasta ubicarse cercanos a los 10 °C □ 12 °C, casi 10 °C menos que lo registrado en el amanecer del viernes. En dirección norte, la masa de aire cálida, húmeda y muy inestable permanece prácticamente invariante con registros que por estas horas superan los 20 °C □ 22 °C. En el recorte de la Imagen Satelital puede observarse un núcleo nuboso compacto sobre el norte de Santa Fe, Santiago del Estero, Corrientes y este de Formosa conformando una zona muy activa de extensa estructura vertical determinando tormentas y lluvias en la región. Cabe mencionar que esta perturbación deviene en la formación de una baja presión que desde la región del NOA fue descendiendo por la zona de Cuyo y lentamente, a la latitudes del centro y norte de Córdoba, fue desplazándose hacia el este noreste hasta su ubicación actual. Luego, en el resto de la región central y sur pampeano, los cielos se mantienen con escasa a nula nubosidad, concentrando alta insolación. Durante el domingo el arribo de un sistema frontal frío a la región central del país determina el regreso de lluvias y tormentas a la zona núcleo conformando el mayor foco de actividad y acumulados sobre el centro y este de Córdoba, centro y sur de Santa Fe y la provincia de Entre Ríos, morigerado en parte hacia el oeste de Córdoba, San Luis y norte de Buenos Aires. Lamentablemente, el sur de la



necesitada región pampeana queda excluida de este evento. A partir del lunes, las condiciones comienzan a mejorar en la zona núcleo gracias al desplazamiento en dirección este y noreste del sistema frontal asegurando jornadas de alta insolación para la región.

