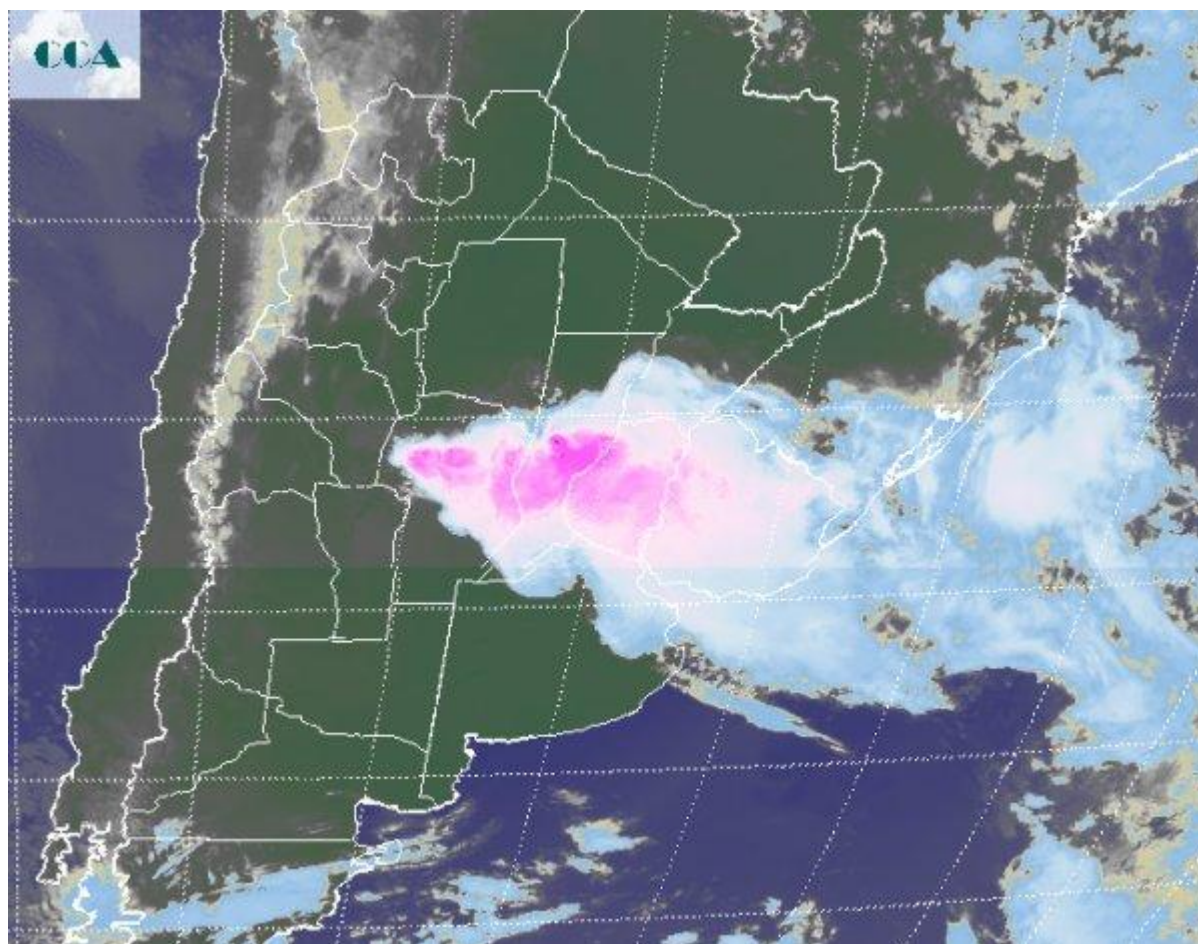


Imagen Satelital

Fecha: miércoles, 04 de enero de 2017

Hora: 07:45

Fuente: CCA



Con el avance del frente, las celdas de tormenta se abroquelan en una vasta franja que se va ensanchando desde el noroeste cordobés hacia la provincia de ER. Por lo pronto toda el área de cobertura está bajo alerta meteorológica, bajo condiciones potenciales de tiempo severo, con lluvias intensas y ocasional caída de granizo. Las estaciones meteorológicas automáticas de ER, presentan registros elevados, superiores a los 50 milímetros, algo que posiblemente se esté repitiendo en el centro de SF y las vecindades de CB. En la foto satelital, se puede apreciar que la nubosidad de gran desarrollo vertical se despliega en toda el área de cobertura, casi con el mismo potencial pluviual sobre toda la zona, sin embargo, esto no necesariamente se refleja luego en milimetrajés homogéneos. Como puede verse del centro para el sudoeste de CB, LP y gran parte de BA ya presentan condiciones del tiempo muy mejoradas con el dominio de cielos



despejados, a lo sumo alguna nubosidad parcial. Sobre el sur de LP y los partidos costeros del sur de BA, se reporta la presencia de humo en las capas bajas de la atmósfera, provenientes de los importantes incendios que se han generado desde comienzos de año en el norte patagónico. La situación meteorológica evolucionará lento a lo largo del día sobre la franja central. La mejora será progresiva desde el sur, estimándose que para la tarde gran parte de la zona núcleo ya esté liberada de esta intensa actividad. Cerrando el día una intensa circulación del sur afectará las provincias de BA y LP, con el consiguiente cambio hacia una masa de aire más fresca y seca. Esto promoverá un marcado descenso de las temperaturas en gran parte del sur de la región pampeana, con marcas de máxima que quedan acotadas a los 23°C. Estas temperaturas serán más elevadas sobre el sur de la zona núcleo, pero la entrada de aire fresco igual se hará sentir. El viernes regresa plena la circulación del noreste, recomponiendo progresivamente el patrón húmedo que puede volver a generar precipitaciones hacia el domingo o lunes próximo en la franja central del país.

