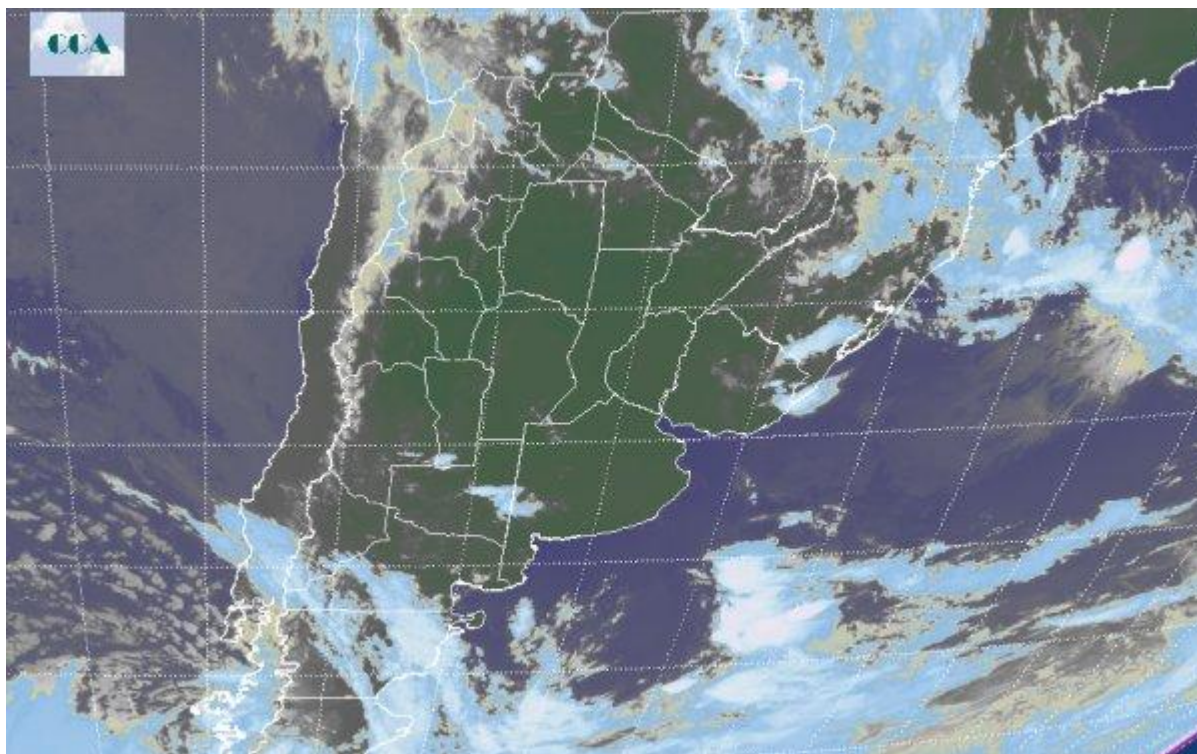


Imagen Satelital

Fecha: sábado, 31 de diciembre de 2016

Hora: 07:50

Fuente: CCA



En la última jornada del año los valores de temperatura llegan a su mayor apogeo con mínimas muy elevadas que no descienden más allá de los 20 °C □ 22 °C anticipando otra jornada típica del trimestre cálido. En el día de ayer viernes los valores máximos absolutos superaron los 40 °C en la región de Cuyo mientras que en las provincias del centro el ambiente agobiante dejó registros de térmica superiores a 35 °C. Sin dudas continuamos gobernados por la masa de aire de origen tropical con elevado índice de humedad que promueve un disminuido e incómodo confort ambiental. En este contexto, los procesos convectivos ganan alto protagonismo como lo ocurrido en la tarde noche de ayer en las provincias de Entre Ríos, centro sur de Santa Fe y noreste de Buenos Aires con el desarrollo de lluvias y tormentas, intensas y de corta duración. En la necesitada región sureste de Buenos Aires también este tipo de eventos lograron definirse aunque sin las preciadas lluvias. En el recorte de la Imagen Satelital puede observarse el predominio de cielos despejados en la mayor parte del centro y norte del territorio nacional interrumpidos solamente por nubosidad parcial o presencia de brumas y/o nieblas en las regiones del centro sureste y norte de BA, sur del Litoral, este de Córdoba y sur de Santa Fe. En el norte de la región patagónica se observa la nubosidad que acompaña el ingreso de un sistema frontal el cual adquiere importancia en las próximas horas. Se espera que durante la jornada de hoy el centro y sur de la zona pampeana sea



alcanzada por el sistema frontal frío el cual deja horas de inestabilidad sobre la segunda parte del día sobre la región para luego continuar en dirección norte noreste. Sin embargo, no se esperan milimetrajados de importancia sin descartar que puedan concretarse algunos bolsones poco más generosos. El cambio de masa de aire llega hacia el día martes con el desalojo de las actuales condiciones prometiendo alta actividad sobre la franja central del país.

