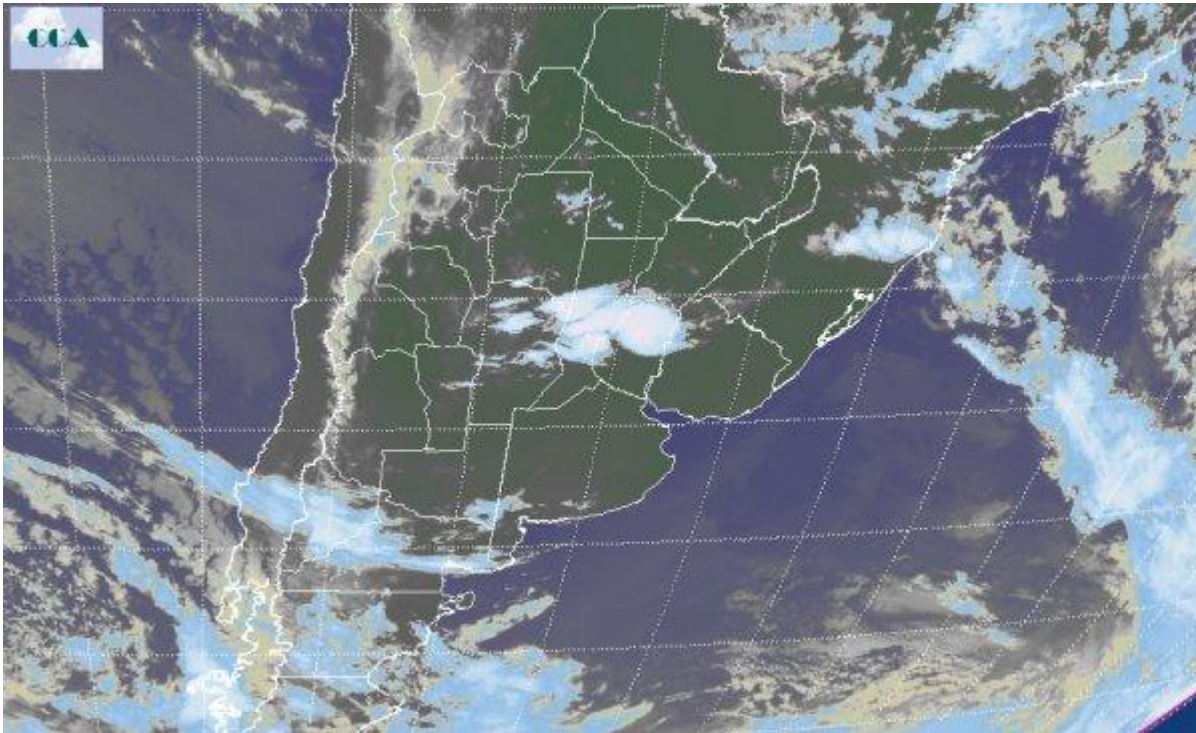


Imagen Satelital

Fecha: sábado, 24 de diciembre de 2016

Hora: 07:45

Fuente: CCA



El inicio de fin de semana mantiene las condiciones meteorológicas gobernadas por la masa de aire cálida, húmeda e inestable. El viento con componente del sector norte aún inyecta abundante humedad a capas bajas de la atmosfera que, con la ayuda de los valores máximos propios de la época, deja como saldo jornadas de poco confort ambiental. El cuanto al ligero enfriamiento nocturno provocado por los valores mínimos y la alta disponibilidad de humedad, el amanecer se presenta con nieblas que se reportan en varias localidades de la provincia de Buenos Aires, sur de Santa Fe, sur de Entre Ríos y sureste de Córdoba. En el recorte de la imagen Satelital se observa un sistema nuboso residual sobre el norte de Entre Ríos y centro de Santa Fe el cual tiene chances de generar precipitaciones principalmente sobre la mañana de hoy sábado en su desplazamiento en dirección este. Hacia el norte de esta perturbación como en dirección sur de la misma y hacia la zona de Cuyo, se mantienen los cielos mayormente despejados o con tránsito de escasa nubosidad. Para lo que resta del fin de semana se espera que durante la última parte de la jornada de hoy comience a definirse el ingreso de un sistema frontal el cual primeramente gana protagonismo con el desarrollo de lluvias y tormentas sobre el oeste de BA, centro de LP, sur de SL y sur de CB. Cambiando hacia la navidad, el sistema frontal avanza en forma lenta en dirección este y noreste consiguiendo una extensa cobertura sobre las provincias del centro incluido la zona postergada del centro y sur de Buenos Aires. Ya en el principio de la semana laboral las condiciones de tiempo comienzan a estabilizarse de la



mano de una masa de aire con menor contenido de humedad promoviendo un retroceso de los registros de temperatura, tanto mínimos como máximos.

