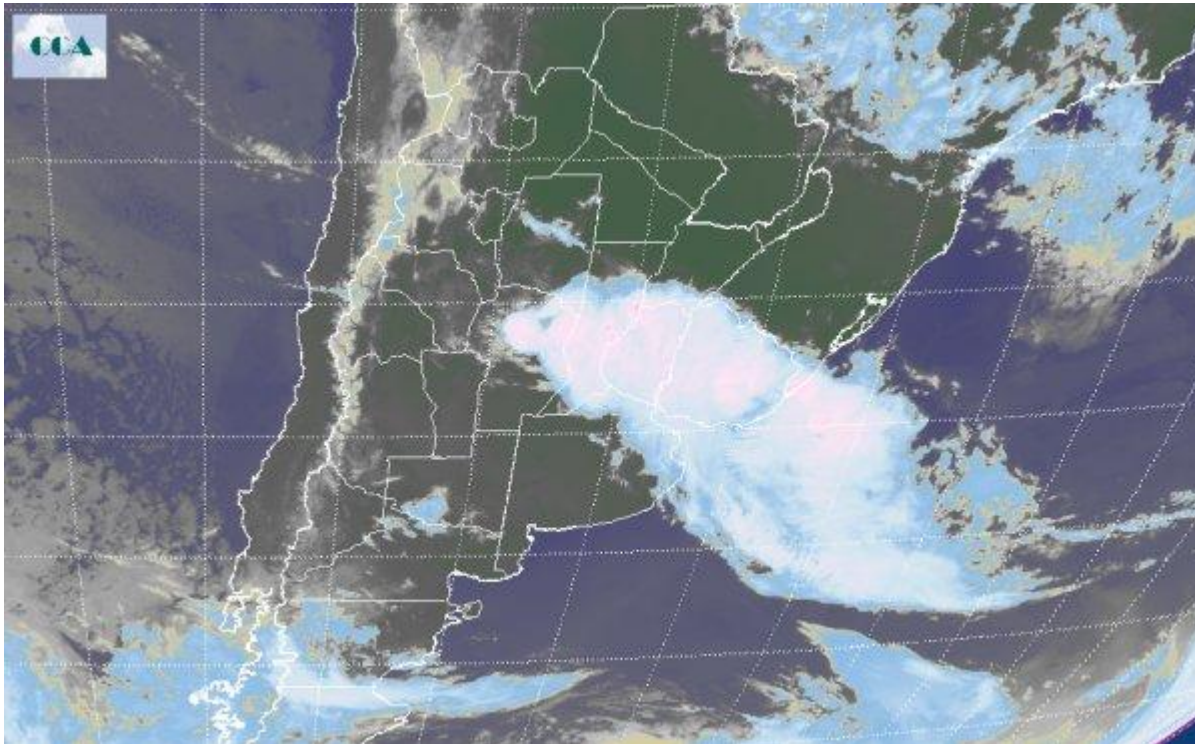


Imagen Satelital

Fecha: viernes, 23 de diciembre de 2016

Hora: 07:40

Fuente: CCA



Continúan inmersos en un período de alta inestabilidad con el paso muy lento, cuasi estacionario, de un sistema frontal sobre las provincias del centro. En la jornada de ayer, el sistema frontal en forma muy pausada fue desplazándose hasta la principal región agrícola del país alternándose entre el desarrollo de algunas tormentas y lluvias que regresan satisfactoriamente a la zona centro y este de la franja central. En dirección norte del sistema de mal tiempo y al sur del mismo, las condiciones de tiempo han mejorado con la presencia de algunas nieblas de escaso desarrollo, principalmente en la zona sur pampeana, dando indicios que no se ha removido la masa de aire húmeda instalada en la región. En la Imagen Satelital puede observarse claramente la posición del sistema frontal desde el centro de Córdoba, abarcando prácticamente toda la provincia de Santa Fe, Entre Ríos, sur de Corrientes y noreste de Buenos Aires. Esta ubicación también coincide con la mayor actividad de esta perturbación donde se destacan importantes desarrollos nubosos centrados en el sur de Santa Fe y Entre Ríos. Se espera que durante la jornada de hoy el sistema frontal continúe el lento desplazamiento en dirección este noreste promoviendo el desarrollo de lluvias y tormentas, por lo cual el norte de Santa Fe y centro norte del Litoral quedan dentro de un contexto muy favorable para la continuidad del mal tiempo. La masa de aire con alto contenido de humedad y muy cálida no se modifica durante el fin de semana, por lo cual las



condiciones de tiempo se presentan con alto grado de inestabilidad durante todo el período concentrando la mayor actividad hacia finales del sábado y la toda la jornada del domingo sobre la zona pampeana. Luego, en el comienzo de semana laboral, se produce un esperado cambio de masa de aire, logrando una estabilización en las condiciones atmosféricas con un posterior moderado descenso de las temperaturas.

