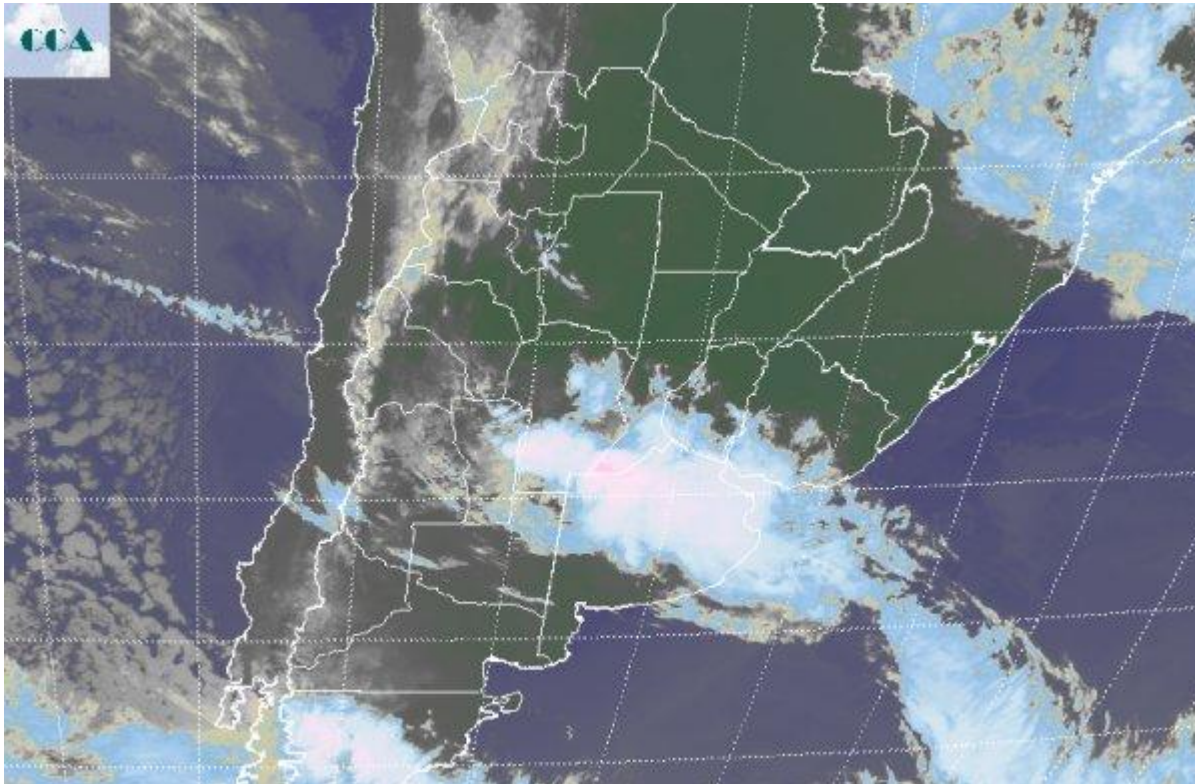


Imagen Satelital

Fecha: jueves, 22 de diciembre de 2016

Hora: 07:45

Fuente: CCA



Con el avance de un sistema frontal durante la tarde de ayer sobre el sur de la región pampeana, ingresamos en un período de inestabilidad que se proyectará hasta el día lunes. Anoche las tormentas se desplegaron en forma dispersa, con mucha actividad eléctrica y algunos chaparrones en una diagonal que se desplegaba desde el centro de LP hacia el sudeste de BA. Con el correr de las horas el lento avance del frente, transportó la principal actividad algo más hacia el norte. Las lluvias en general han sido menores, en forma de chaparrones, con volúmenes que se incrementan en forma dispar, como por ejemplo se han venido observando en la cuenca del Salado durante las últimas horas. En la imagen satelital se aprecia el extendido despliegue de la banda nubosa que evidencia la posición del sistema frontal. Las tormentas y las coberturas nubosas de importancia se extienden desde el sudoeste cordobés hacia la provincia de BA, principalmente siguiendo la cuenca del Salado, observándose sobre el sur un rápido mejoramiento de las condiciones meteorológicas, al tiempo que sobre el sudeste de BA se mantienen las coberturas nubosas pero ya sin precipitaciones. Como mencionamos, hemos ingresado en un extendido período de inestabilidad que se caracterizará por un aumento de la actividad hacia el fin de semana, momento en el cual las lluvias tenderán a ser más homogéneas en su despliegue. Hoy



la zona norte de BA, más que nada la zona de influencia de la cuenca del Salado hasta el sudeste de CB, recibiría las lluvias principales. Con el correr del día y hacia mañana, esta línea se iría desplazando algo hacia el norte, tomando el sur de SF, este de CB y parte del sur entrerriano. Se prevé que las tormentas ganen volumen durante el domingo o ya en las últimas horas del sábado. Las últimas salidas de los modelos de pronóstico son más optimistas en la extensión de las precipitaciones de buen porte hacia el sur de la provincia de BA, no así o al menos con mayor incerteza hacia el oeste de la provincia de CB. El epicentro de las lluvias más destacadas del domingo y lunes comprendería una zona que incluye gran parte del norte de BA centro sur de ER y centro sur de SF. La oferta de agua disminuye sobre el resto de la región pampeana, pero la cobertura sería total.

