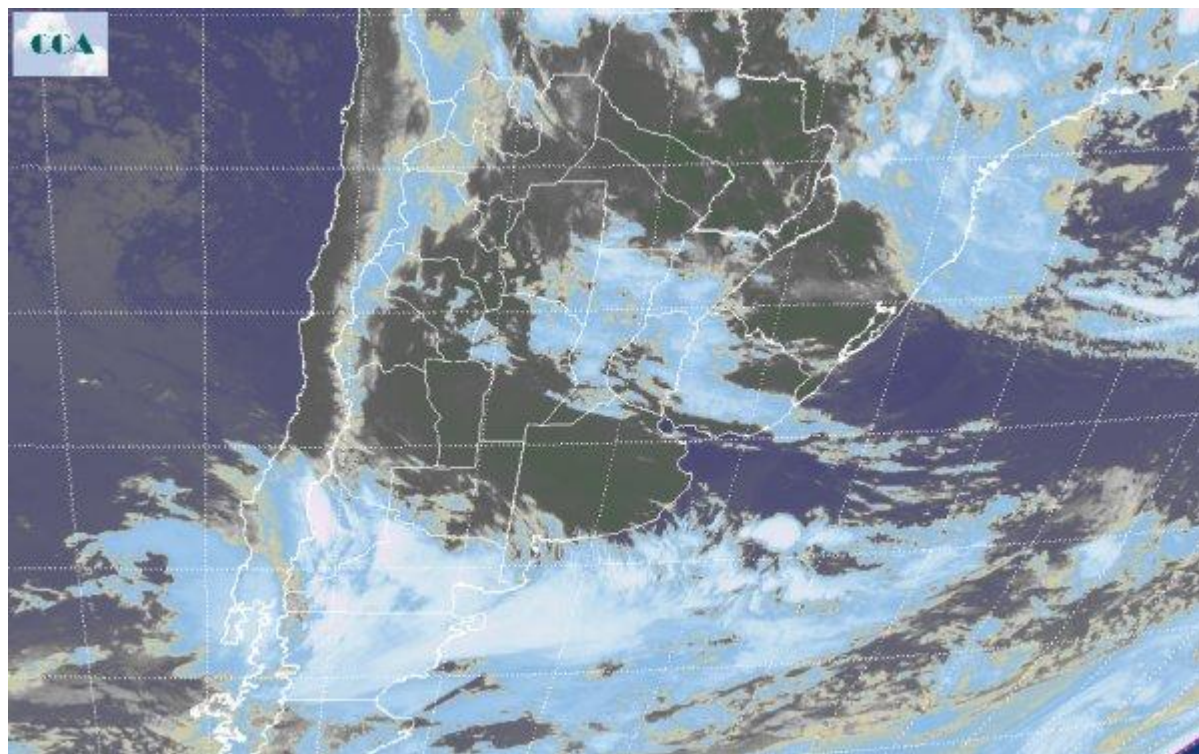


Imagen Satelital

Fecha: sábado, 10 de diciembre de 2016

Hora: 07:40

Fuente: CCA



En las últimas dos jornadas el sistema de alta presión que se ubicaba en el centro del territorio nacional lentamente comenzó a desplazarse en dirección este provocando la franca circulación de los vientos con componente del sector norte y permitió el pasaje de distintas perturbaciones que dejaron chaparrones y lluvias en varias provincias, principalmente del norte del país. En efecto, los registros de temperatura claramente mostraron el flujo del sector norte con máximas que treparon holgadamente por encima de los 30 °C y mínimas que en el día de hoy anticipan otra jornada con características veraniegas. Hay que destacar que los valores mínimos entre jueves y viernes descendieron a poco menos de 8 °C del centro en dirección sur pampeana. En el recorte de la Imagen Satelital pueden observarse diferentes regiones del país con presencia de distinta nubosidad. En primera instancia, el sistema nuboso más complejo es el que se ubica en el sur de Brasil el cual dejó buenos acumulados a su paso por las provincias de Salta, Formosa, Chaco y Misiones. Luego, la nubosidad que define por estas horas el frente caliente sobre las provincias de Córdoba, Santa Fe, Corrientes y Entre Ríos, ha desarrollado a su paso desde la región del sur del NOA lluvias y tormentas que dejaron como saldo puntuales acumulados de importancia. Por último, sobre el sur de la región pampeana se ubica un sistema frontal frío que no logra avanzar en dirección norte. Las condiciones de inestabilidad con lluvias marginales continúan durante la jornada



de hoy sobre el centro y sur del Litoral, Santa Fe y en menor medida el este de Córdoba y norte de BA. Sobre el centro y sur de la región pampeana, el sistema frontal no logra alcanzar esta zona necesita de lluvias continuando su camino en dirección este. Hay que destacar que durante el día hoy esta zona va a tener el viento como principal protagonista complicando aún más el estado de las deterioradas reservas hídricas. Por su parte los registros de temperatura continúan en escala ascendente, principalmente las máximas, ubicándose en valores propios de la próxima estación.

