

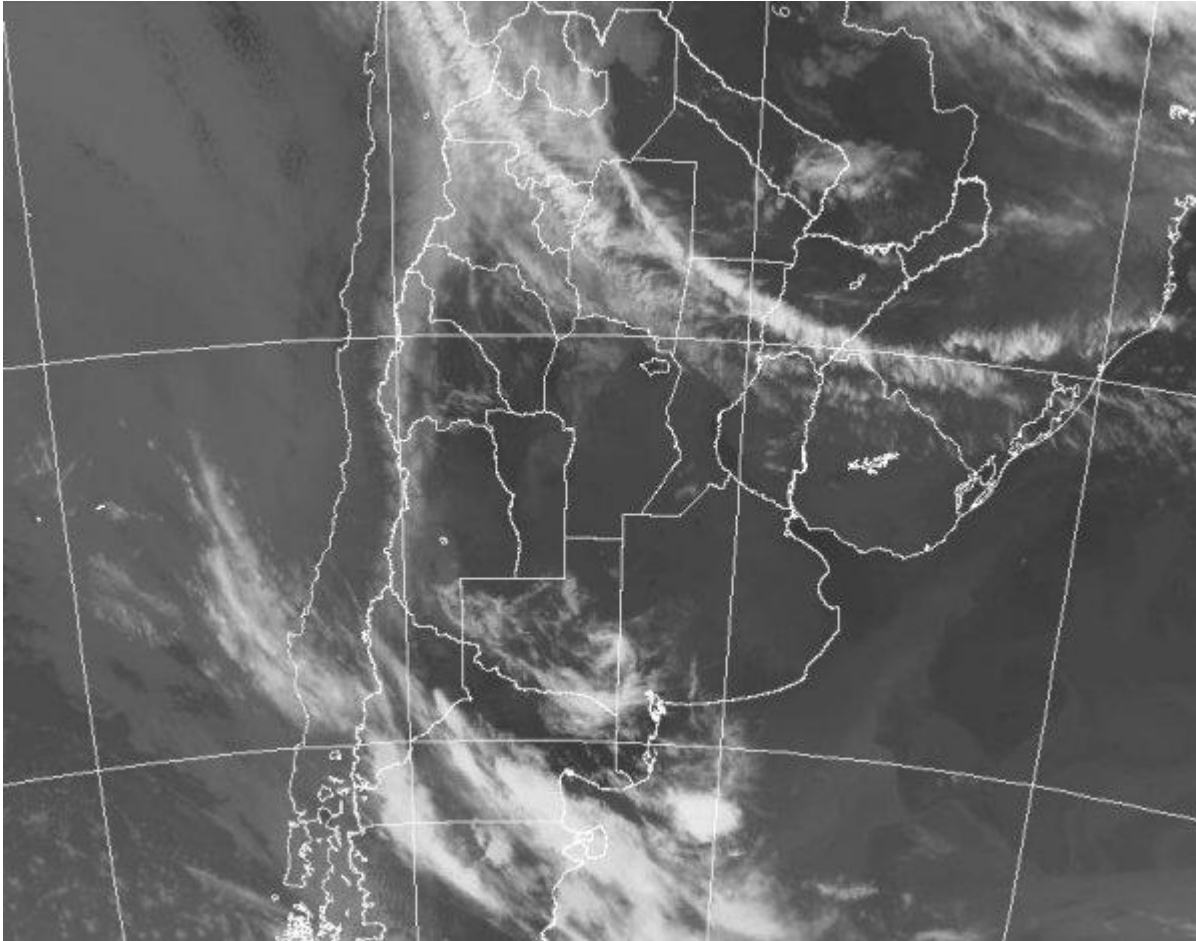


Imagen Satelital

Fecha: jueves, 01 de diciembre de 2016

Hora: 07:45

Fuente: CCA



La jornada de hoy amaneció con algunas neblinas y lloviznas dispersas en el NOA, comenzándose a definir una zona frontal en el norte de la Patagonia. A pesar del alivio que provoca el descenso de las temperaturas mínimas por debajo de los 20°C, estamos transitando una secuencia de días típicas de verano, con exigencias que se notan principalmente en el vasto despliegue de temperaturas máximas superadoras de los 30°C, sobradamente en algunos sectores. Posiblemente la de hoy sea la jornada más cálida de la semana, aunque no se perfila un cambio de masa de aire destacado en el corto y mediano plazo. La imagen satelital (alternativa por fallas en la página de origen), evidencia la zona donde comienza a formarse nubosidad por el contraste de masas de aire. Por lo pronto esta nubosidad no está generando precipitaciones, aunque si ha ganado desarrollo sobre el sudeste de Río Negro. Por otra parte también se mantienen coberturas de nubes



BOLSA
DE COMERCIO
DE ROSARIO


 www.facebook.com/BCROficial


 twitter.com/bcrprensa


 es.linkedin.com/BCR

 www.instagram.com/BCR

 www.youtube.com/BolsadeRosario

 BOLSA DE COMERCIO DE ROSARIO
Córdoba 1402 - S2000AWW

 TELÉFONO
(54 341) 5258300 / 4102600

 EMAIL
contacto@bcr.comar

 WWW
bcr.comar



bajas en el norte del país, las cuales quedan asociadas a una intensa corriente de aire del noroeste que transita la atmosfera media en la zona y succiona el aire húmedo de las capas bajas, facilitando la condensación pero sin que se generen grandes desarrollos nubosos. En el medio, la región pampeana se mantiene mayormente despejada. Las previsiones presentan un aumento de inestabilidad desde mañana. Por lo pronto el frente no tiene muchas chances de avanzar sobre la región pampeana. La zona de alta presión que se estableció sobre el este del continente se moverá progresivamente hacia el este. A medida que esta circulación continúe inyectando aire cálido y húmedo, el sistema frontal logrará instalar su inestabilidad en el sudoeste de la región pampeana. Esto posiblemente se concrete en precipitaciones recién entre sábado y domingo. Previamente, antes de las lluvias frontales, es posible que se den chaparrones dispersos y menores en distintas zonas de la provincia de BA. Estas lluvias eventuales y aleatorias, se pueden concretar a partir de procesos convectivos (fuertes corrientes de ascenso generadas por el calentamiento superficial), pero por lo pronto no se anticipan aportes pluviales destacados. Las lluvias del domingo en el sudoeste de BA, incluyendo la zona de influencia de Tres Arroyos, pueden alcanzar montos significativos.

