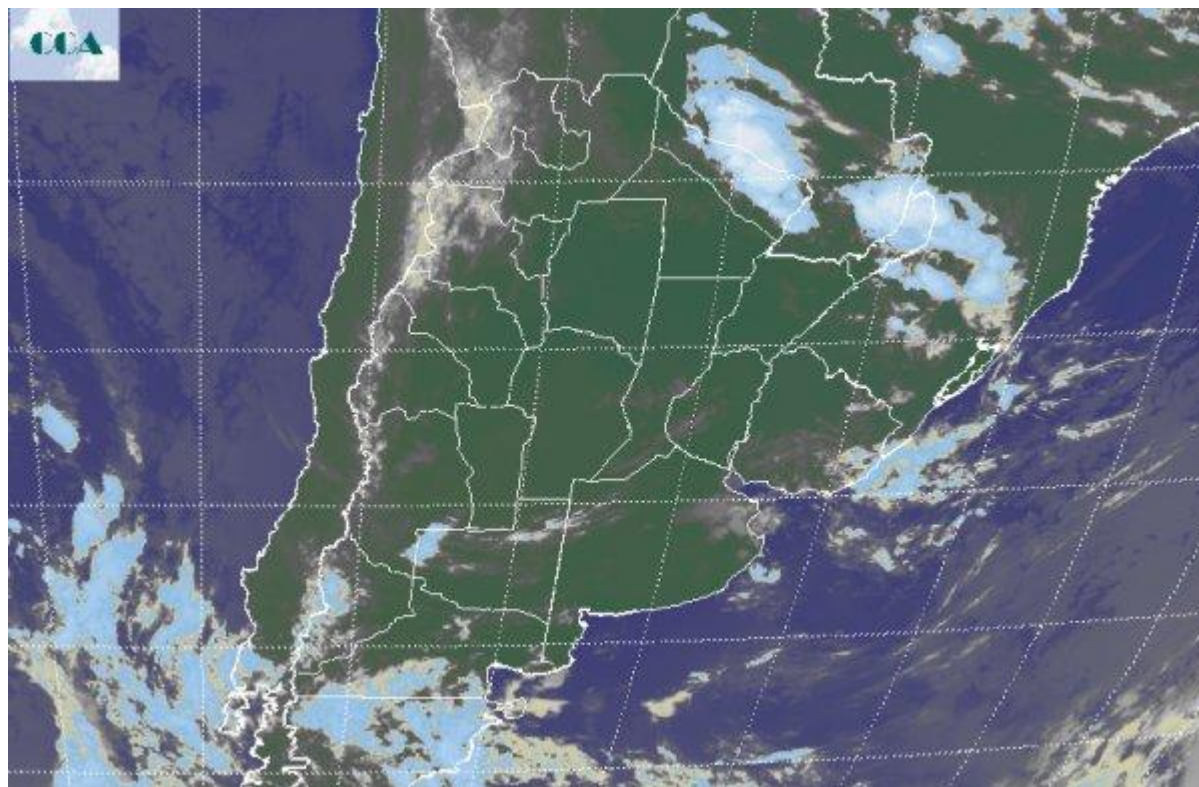


Imagen Satelital

Fecha: viernes, 25 de noviembre de 2016

Hora: 07:45

Fuente: CCA



El recorrido templado de la madrugada ha cerrado con las temperaturas mínimas más elevadas de la semana, las cuales evidencian el impacto que está generando la persistente circulación del norte, la cual al mismo tiempo está cargando de humedad la atmósfera de gran parte del país. Los sistemas precipitantes que pueden sobrevenir a partir de las últimas horas de hoy, no encontrarán limitantes en la disponibilidad de humedad en las capas bajas de la atmósfera. La inestabilidad que provoque la dinámica atmosférica será la clave en la distribución de las lluvias. En la foto satelital se aprecian muy escasas coberturas nubosas y en todo caso son nubes bajas. Se espera que con el correr del día, los primeros signos de inestabilidad convectiva generada por los altos valores de humedad y elevadas temperaturas, comiencen a manifestarse en desarrollos nubosos de escala reducida, que incluso pueden dejar chaparrones menores distribuidos aleatoriamente. Se espera sin embargo, que la situación que definirá el despliegue más amplio de las precipitaciones comience a concretarse el sábado con el avance de la zona frontal. Esta franja de inestabilidad promete un barrido parejo del área agrícola nacional, con diversidad de milimetrajes, pero con pocos huecos en la cobertura de lluvias. Respecto de las soluciones que mostraban los pronósticos ayer, el volumen de agua para la zona núcleo ha



crecido, incluso sobre el centro sur de CB se ven precipitaciones más generosas. Otra zona que presentaba un pronóstico desfavorable en cuanto al volumen de agua, como lo es el sudeste de BA, no presenta la misma fortuna, aunque puede incorporar algo más de precipitaciones, manteniendo un techo en los 15 o 20 milímetros. Las lluvias que llegan durante el sábado se mantienen y se mueven hacia el norte del país durante el domingo. Se prevé que el lunes la región pampeana presente buen tiempo, sin un cambio de masa de aire significativo y con las lluvias corridas hacia las zonas agrícolas del norte.

