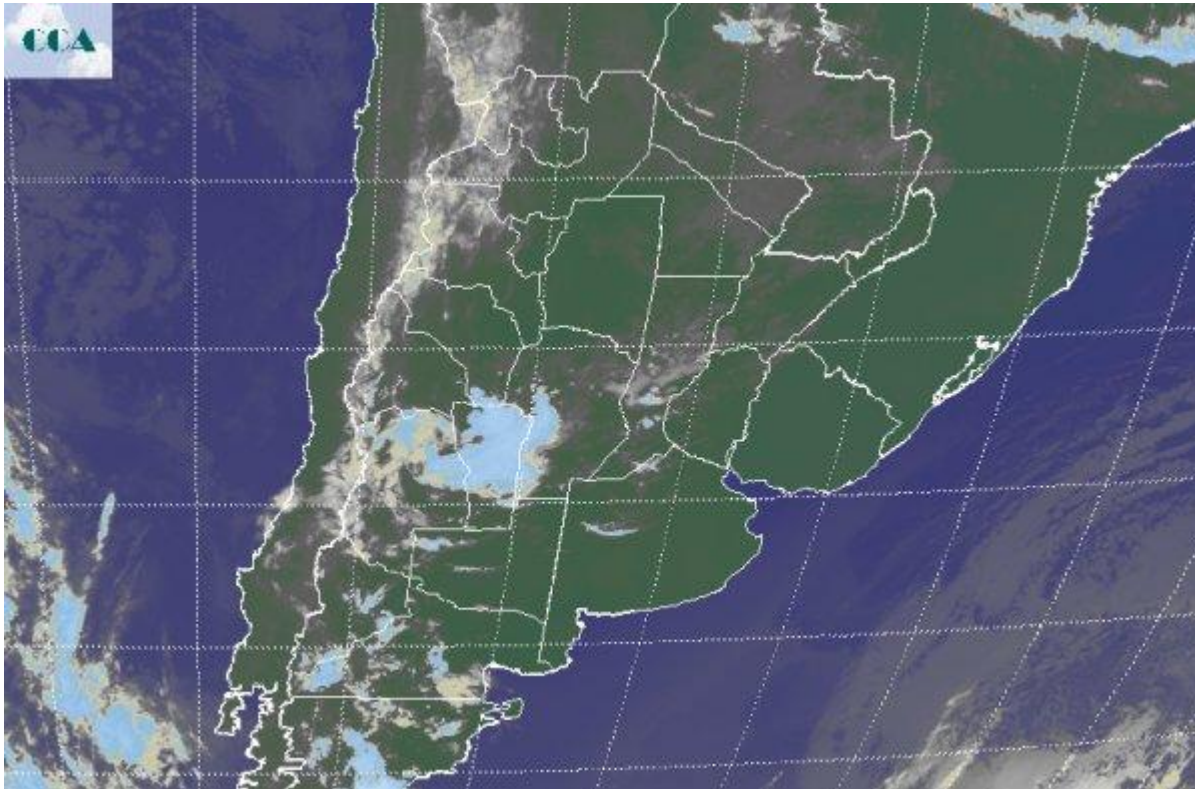


Imagen Satelital

Fecha: jueves, 24 de noviembre de 2016

Hora: 07:45

Fuente: CCA



Las temperaturas máximas de ayer instalaron condiciones veraniegas en gran parte del país, sin embargo y favorablemente, las noches se presentan con oportunos descensos de temperatura que redundan en condiciones ambientales muy confortables. Las temperaturas mínimas en el amanecer de hoy encontraron un piso en los 9°C en las zonas serranas del sur de BA y se mantuvieron con promedios que fueron entre 12°C y 15°C, en el resto de la región pampeana. Este comportamiento térmico se mostrará persistente en las próximas jornadas, con días cálidos a muy cálidos y noches confortables. Con algunas nubes que se muestran sobre la franja central, la foto satelital permite apreciar que no aparecen situaciones con desarrollos nubosos que puedan generar precipitaciones en el día de la fecha. Los cielos tenderán a mantenerse con cobertura parcial en el oeste de la franja central, al tiempo que sobre el este se irán incorporando algunas nubes con el correr del día, nada de importancia. Las altas temperaturas y el tiempo estable se mantienen hoy y mañana. Se espera que se repitan máximas que quiebren los 30°C en gran parte del país, claro con máximas creciendo más rápido hacia el norte, aunque no habrá excepciones para el calor que se sentirá en las tardes de hoy, mañana y el sábado. Se perfila un aumento de la inestabilidad a medida que transcurre el viernes sobre el borde



noreste de la Patagonia y el sudoeste de la región pampeana. Estas precipitaciones, que pueden ser generosas en el sur de LP y las vecindades del sudoeste bonaerense, se desdibujan al avanzar sobre el resto de BA, con registros que solo en áreas reducidas pueden alcanzar los 15 milímetros. El domingo se presentará muy activo sobre la franja central. Los modelos de pronóstico muestran una mejora en la performance pluvial, principalmente para ER y Uruguay, aunque las lluvias del centro de SF, ganaron territorio hacia el sur, sin extenderse con eficiencia al norte de BA y sur de CB. El centro cordobés puede acompañar a la performance generosa que se espera para el norte de esta provincia o puede mantenerse acoplado a la situación más modesta que se espera para el sur. El lunes, las lluvias pasan al norte en forma generalizada.

