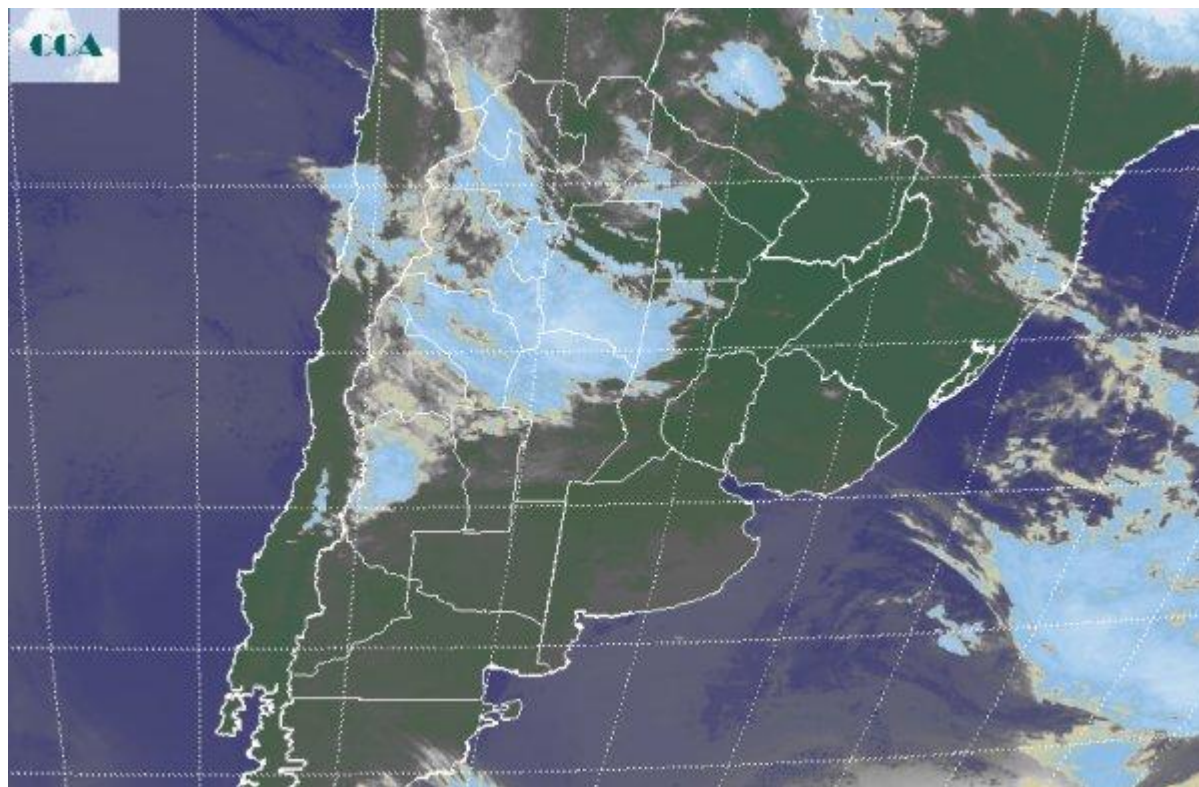


Imagen Satelital

Fecha: Lunes, 21 de noviembre de 2016

Hora: 07:45

Fuente: CCA



El fin de semana se presentó confortable y seco en la mayor parte de la región pampeana, con algunas perturbaciones que transitaron el norte de la Patagonia y que marginalmente afectaron el sur de la región pampeana más que nada con coberturas nubosas. Durante el domingo se apreció un cambio de masa de aire, con efecto principal sobre las provincias del sur. Este cambio de masa de aire pudo llegar a ser potencialmente riesgoso sobre el sudeste de BA, de no mediar las coberturas nubosas que se consolidaron en la zona. Actualmente se reportan algunas lluvias menores o lloviznas en el sur del NOA y el norte de CB. En la imagen satelital se aprecia el despliegue de nubosidad, la cual afecta principalmente la región que va desde el NOA hasta Cuyo. Sin embargo esta perturbación proyecta su influencia con nubes bajas hasta el oeste de CB. Por otra parte todo el sur y sudeste de BA se ve afectado por un vasto despliegue de nubosidad baja, la cual, como dijimos moderó el enfriamiento nocturno, el cual hubiese podido provocar algunas heladas débiles. La Mesopotamia el NEA, gran parte del este de SF, norte de BA y norte de LP, presentan cielos mayormente despejados. Las perspectivas para la semana que comienza quedan definidas como muy estables y con pobres posibilidades de que se concreten precipitaciones. Salvando las coberturas que se presentan en el oeste y que pueden dejar lluvias en la zona,



Las mismas no tendrán buenas chances de avanzar hacia el este con potencial pluvial. Luego ingresamos en un período con temperaturas veraniegas que se afianzan en forma destacada desde el miércoles. Las marcas superadoras de los 30°C, serán dominantes. Se prevé que recién hacia el fin de semana, el avance de una masa de aire tropical genere un entorno más favorable para el desarrollo de sistemas precipitantes. Las lluvias llegarían progresivamente entre el domingo y el martes de la semana próxima.

