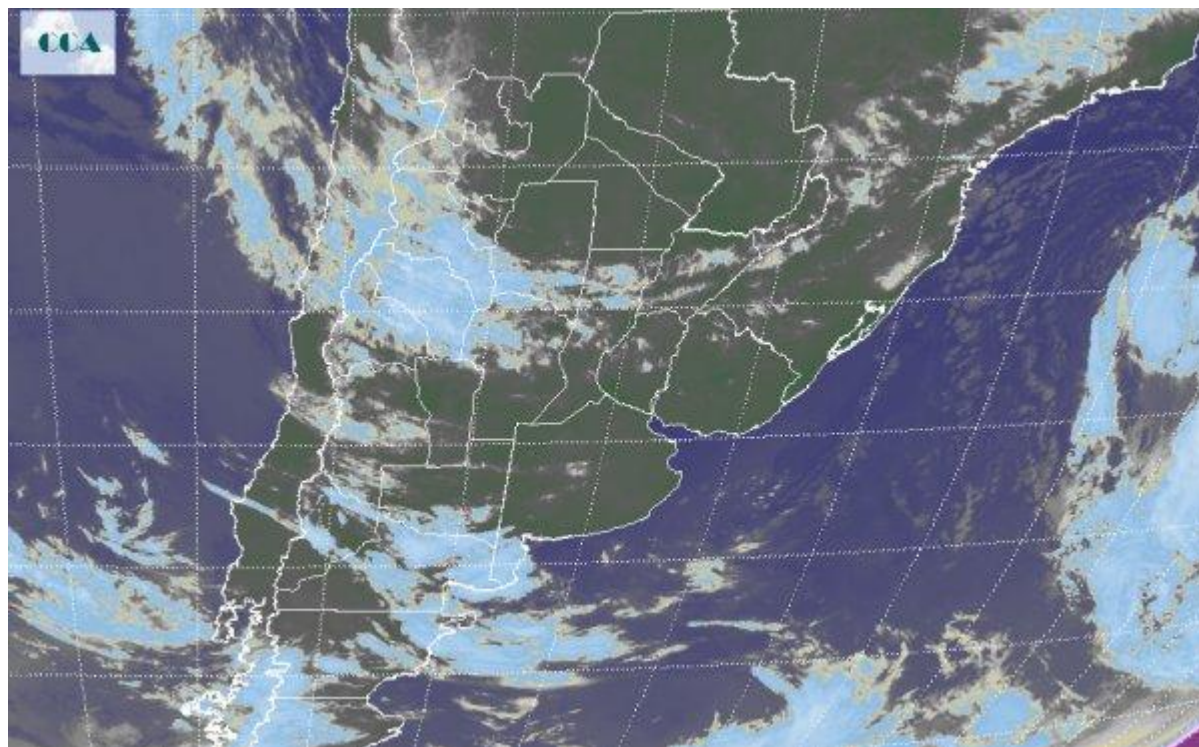


Imagen Satelital

Fecha: sábado, 19 de noviembre de 2016

Hora: 07:20

Fuente: CCA



Luego de un viernes con muy bajas temperaturas en el corredor centro este pampeano donde las heladas fueron la principal protagonista, el inicio del fin de semana plantea la recuperación de los valores térmicos en todo el centro y norte del territorio nacional. En efecto, la circulación del sector norte desde la última parte del día de ayer cobró importancia inclusive en las zonas más sensibles del corredor sur sureste de BA permitiendo valores por encima de los 5 °C. Rápidamente en dirección oeste pampeano y hacia la franja central, las mínimas rondan los 10 °C □ 12 °C maximizándose en la región de Cuyo y NEA donde trepan a poco más de 16 °C. El recorte de la imagen Satelital indica la formación de una débil perturbación avanzando desde el sur de la región andina, tomando las provincias de Cuyo, norte de Córdoba y marginalmente el norte de Santa Fe sin que encuentre sustento para generar la formación de sistemas precipitantes. Recordemos que estamos en presencia aún de una masa de aire muy estable con escaso contenido de humedad y de baja temperatura por lo cual quedan inhibidos todos los mecanismos que puedan generar inestabilidades. En el norte de la Patagonia el ingreso de una perturbación también encuentra las mismas características logrando solo aumento transitorio de la nubosidad. Se espera un vertiginoso ascenso de los registros de temperatura en la jornada de hoy sábado con máximas que trepan a valores propios de la próxima estación en todo el centro y norte del país. Sin



embargo, la circulación temporaria al sector sur de los vientos impone un nuevo retroceso de las temperaturas ubicándolas en registros primaverales en el día de mañana domingo. Lo más relevante en los próximos días se relaciona al marcado incremento de temperaturas, mínimas y máximas, a partir del día miércoles con un flujo sostenido de humedad que prepara un atractivo escenario para el regreso de las lluvias que intentará compensar el tránsito de un mes de noviembre deficitario.

