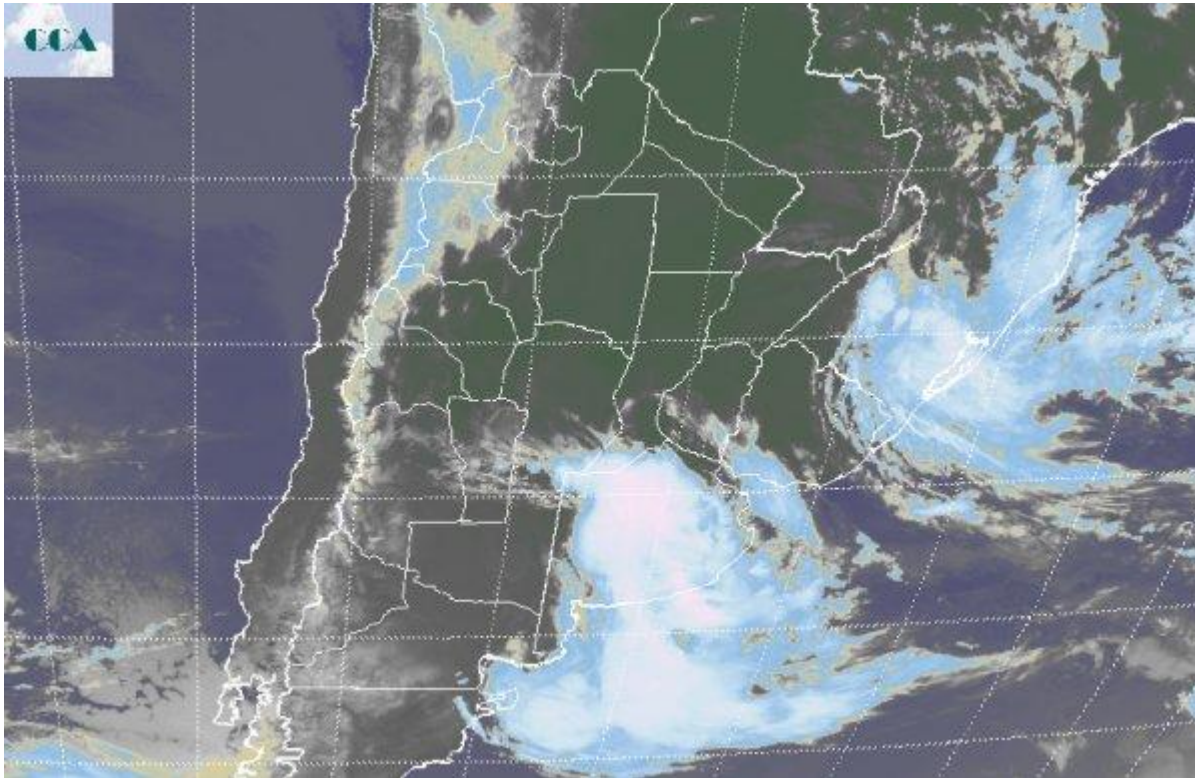


Imagen Satelital

Fecha: miércoles, 09 de noviembre de 2016

Hora: 07:45

Fuente: CCA



Desde las últimas horas del día de ayer, importantes tormentas han avanzado desde la provincia de LP hacia el este dejando a su paso precipitaciones de importancia, las cuales nuevamente impactaron en áreas con anegamientos e inundaciones, pero a la vez están confirmando cierto nivel de alivio sobre los partidos costeros del sur de BA. Como decíamos las tormentas se mueven hacia el este, marginando casi por completo las provincias del centro, quizá las mismas pueden tomar algo del borde sur de SF y ER, pero en general las lluvias estarán concentradas en la provincia de BA. En la imagen satelital se aprecia con claridad del despliegue de las coberturas nubosas que están provocando las precipitaciones. Las tormentas se reportan desde gran parte del territorio bonaerense, pero vemos que las condiciones mejoran rápido desde el oeste. Podemos observar que las nubes ya son escasas sobre LP y van en disminución sobre el oeste de la provincia de BA. Actualmente las tormentas de mayor importancia se observan del centro para el norte de la provincia, sin embargo el resto de las coberturas nubosas tienen buen potencial pluvial. Parea el resto de la mañana y parte de la tarde, se perfilan precipitaciones con buenos acumulados sobre el recorrido del sistema de mal tiempo que se desplaza al este. No se esperan precipitaciones en las provincias del centro, como dijimos quizá marginalmente en las áreas vecinas a las coberturas que recorren BA. Tras el pasaje de esta perturbación se espera una rotación de los vientos



al sector sur, un temporario cambio de ambiente, pero sin que se espere un descenso térmico capaz de provocar un enfriamiento de riesgo. El tiempo se mantiene estable hasta el sábado inclusive y vuelve a inestabilizarse sobre el domingo, para cuando la circulación del noreste ya se habrá recuperado a pleno, recuperando rápidamente el contenido de humedad en la atmósfera y favoreciendo el desarrollo de coberturas.

