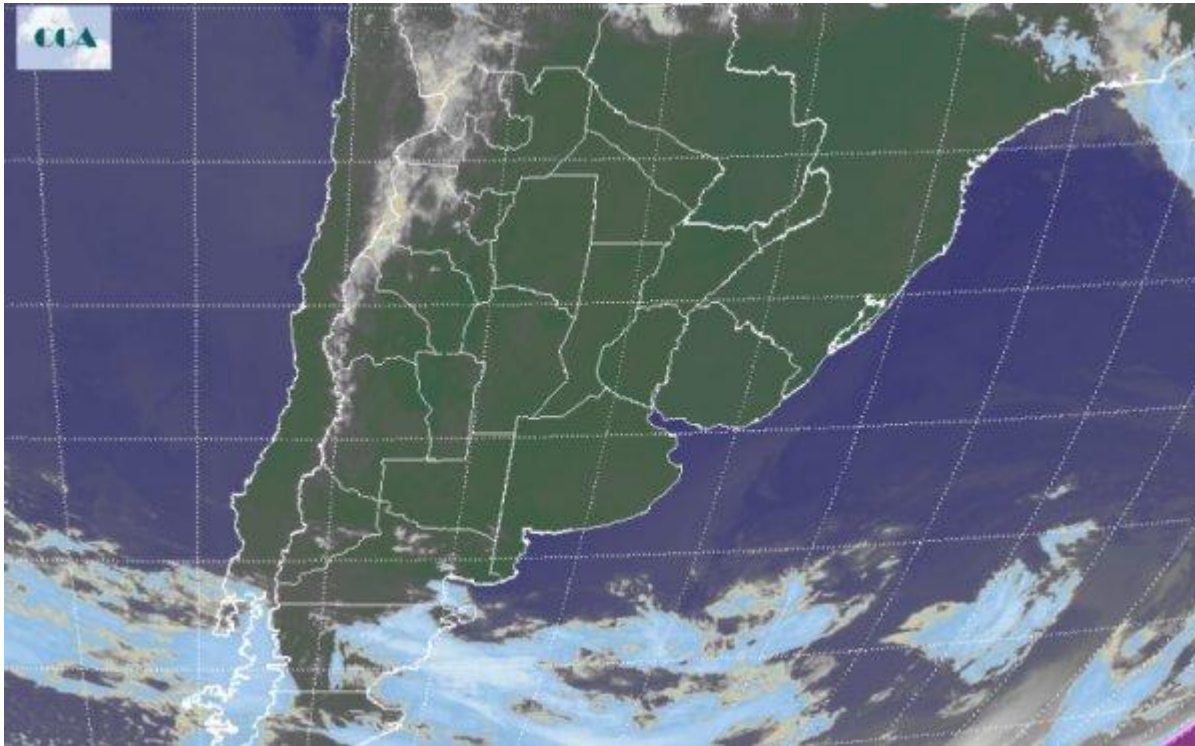


Imagen Satelital

Fecha: sábado, 05 de noviembre de 2016

Hora: 07:40

Fuente: CCA



El inicio del fin de semana plantea la continuidad de excelentes condiciones de tiempo en todo el centro y norte del territorio nacional. Los valores de temperatura anticipan un periodo prácticamente propio de la próxima estación, gracias a la franca circulación del sector norte con registros en torno a los 10 °C □ 12 °C en los corredores habitualmente más fríos del sur sureste pampeano, escalan hasta 16 °C □ 18 °C en la franja central, cercanos a los 20 °C en el NEA y tiene su mayor apogeo en las provincias de Cuyo donde superan por estas horas los 22 °C. El flujo de humedad también marcha en ascenso provocando ante el ligero enfriamiento nocturno algunas neblinas débiles en el noreste de BA, sur de ER y sur de SF. En el recorte de la Imagen Satelital puede apreciarse el predominio de cielos despejados correspondiendo a un poderoso sistema de alta presión ubicado sobre el centro del país. Este sistema anticiclónico permite una atmosfera muy estable e inhibe el desarrollo nuboso asegurando cielos diáfanos con alta radiación. En el centro de la región patagónica puede apreciarse el paso de una perturbación que genera solo aumento de nubosidad sin chances de ganar territorio sobre el sur pampeano. Las próximas jornadas claramente quedan ligadas al movimiento de este sistema de alta presión. Es decir, a medida que el mismo comience a desplazarse en dirección este, se incrementa el flujo de humedad y temperaturas promoviendo el mayor crecimiento térmico sobre la jornada de mañana domingo y el día lunes. Luego, la



Llegada de un sistema frontal encuentra una atmosfera muy inestable que reinstala un escenario de lluvias para la primera parte de la semana con un posterior moderado descenso de las temperaturas.

