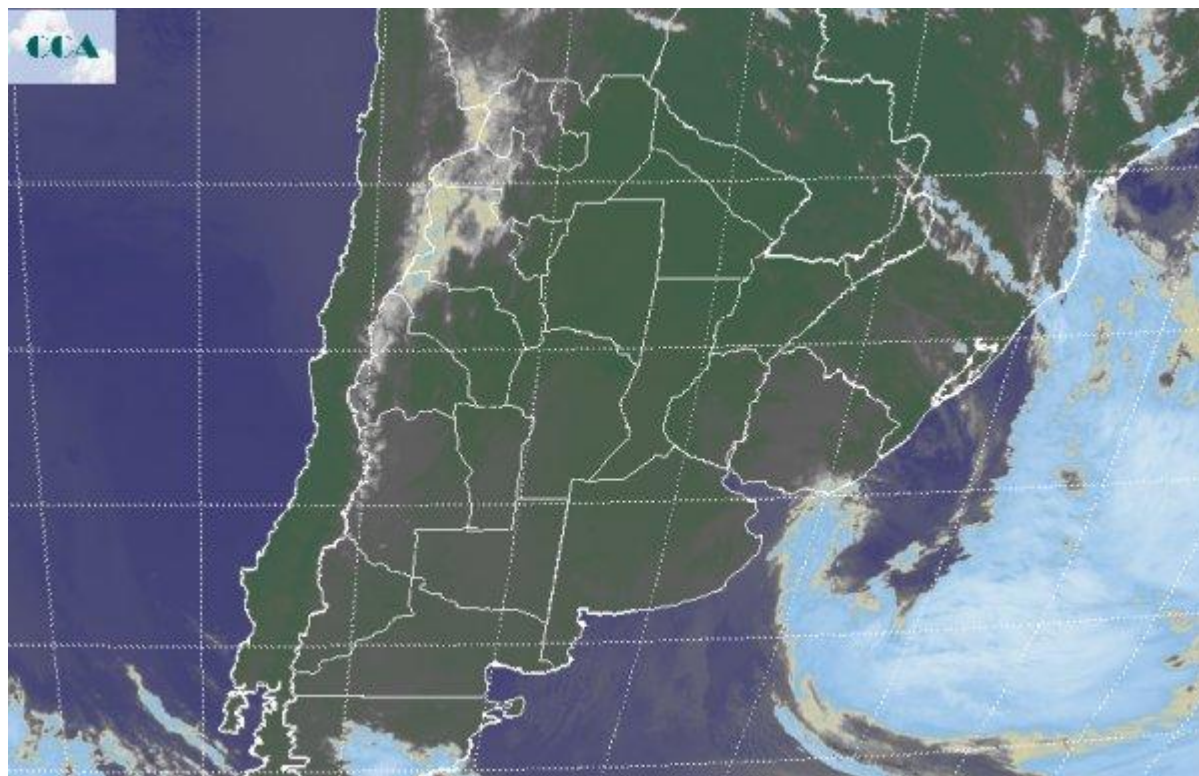


Imagen Satelital

Fecha: jueves, 27 de octubre de 2016

Hora: 07:45

Fuente: CCA



Con una intensa circulación del sector sur que se hizo presente desde la tarde de ayer, se ha cerrado el período de mal tiempo de las últimas jornadas. Los vientos han presentado velocidades, que en el sur de la región pampeana, han superado los 40km/h, con ráfagas más intensas. Esta circulación se moderó sobre la franja central, sin embargo el cambio de ambiente es notorio en toda la región pampeana. La pausa de buen tiempo que se avecina, se sostendrá en esta entrada temporaria de aire fío y más seco. En la imagen satelital se aprecia con claridad la curvatura que provoca sobre la nubosidad, la salida del sistema de baja presión hacia el este. En efecto, hacia el sudeste de las costas uruguayas, el ciclón se va cerrando sobre su centro, forzando a la nubosidad a tomar la característica forma de □coma□ de estas formaciones en su etapa de oclusión. Asociada a esta dinámica se genera una fuerte circulación de aire del sector sur o sudoeste. Aún se aprecian coberturas de nubes bajas en el este y sur bonaerense, como así también en gran parte de Uruguay, las mismas no tienen potencial pluvial. En algún punto esta situación es similar a la observada a mediados de septiembre, cuando un sistema similar, pero más intenso, salió desde la provincia de BA hacia el este, provocando importantes daños en sectores costeros. En este caso, la trayectoria de este ciclón fue más bien sobre la franja central. A medida que transcurra el día los vientos del sur tenderán a perder velocidad. La masa de aire frío y seco se asentará en toda la región



pampeana, lo cual anticipa un frío amanecer para la jornada del viernes. Por lo pronto la única zona que puede quedar expuesta a un enfriamiento riesgoso es el sur de la región pampeana, más que nada sus corredores serranos, habitualmente más fríos. En general, las temperaturas previstas no descenderían más allá de los 3°C, sin embargo no descartamos que se concreten heladas débiles en corredores reducidos en el sur de la provincia de BA y sur de LP.

