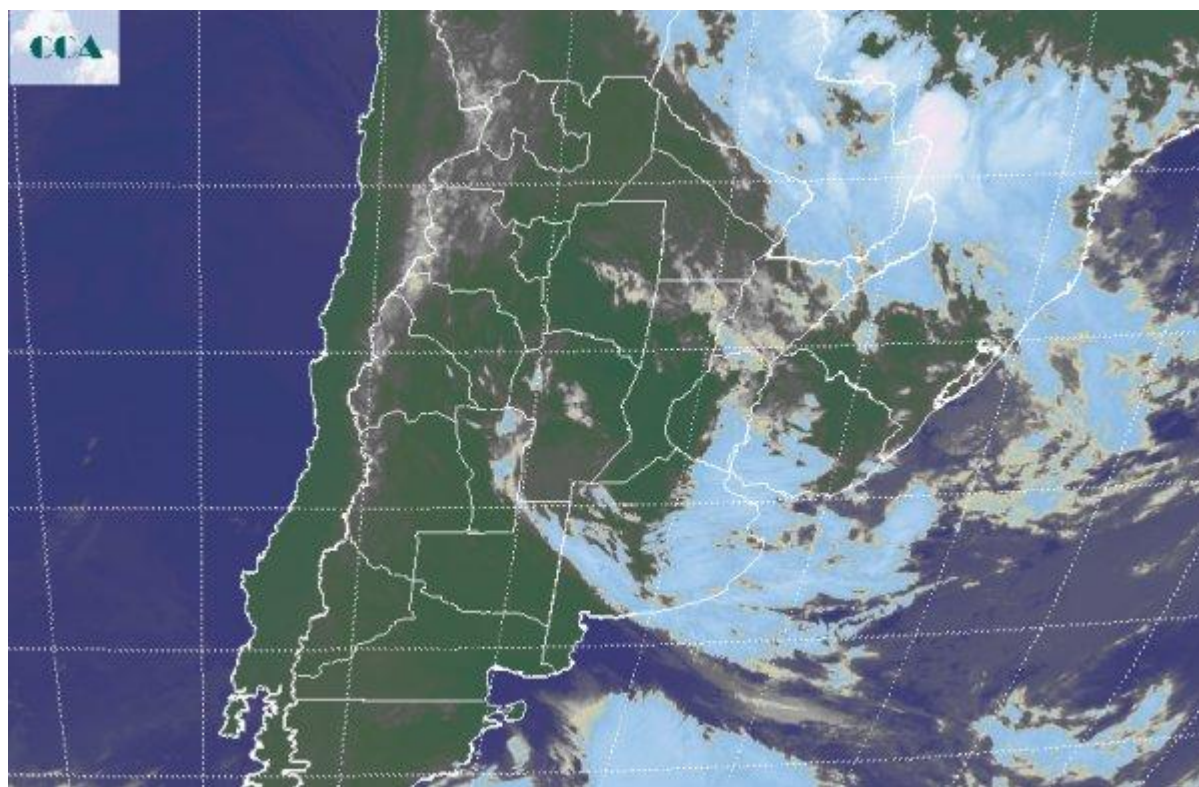


Imagen Satelital

Fecha: miércoles, 26 de octubre de 2016

Hora: 07:40

Fuente: CCA



Durante la tarde noche de ayer las precipitaciones avanzaron desde el oeste sobre la provincia de BA, en forma de lluvias débiles sobre la franja este, donde las mismas continuaron en forma continua durante la madrugada, posiblemente con aportes poco significativos. El sistema de tiempo principal se va disipando en su movimiento hacia el este, aunque aún se registran lloviznas en el este de BA, este de ER y algunas zonas del sur de CB. La posibilidad de que se concreten eventos destacados ya no es viable y las alertas del SMN, ya no están vigentes. En la foto satelital, se aprecia con claridad el corrimiento de las coberturas nubosas hacia el este. En general son nubes bajas o medias de pobre desarrollo y de escaso potencial pluvial. Algunas tormentas quedan asociadas al otro sistema de tiempo pero ya fuera de las zonas agrícolas del país. Se espera que con el transcurso del día las condiciones meteorológicas que ya se aprecian muy mejoradas en sectores de la franja central se vayan afianzando, alternado coberturas parciales con otras más generalizadas, pero en una franca evolución hacia un período de estabilidad. El este bonaerense y parte de la Mesopotamia presentarán una mejora más lenta, pero como hemos mencionado, ya no se espera ninguna actividad de importancia más allá de algunas precipitaciones débiles e intermitentes. Se prevé que durante el día de hoy los vientos



del este vayan dando paso a una circulación del sector sur que irá ganando intensidad durante el transcurso del día jueves, con vientos que pueden superar los 40km/h en el sur de la región pampeana, debilitándose a medida que nos adentramos hacia la franja central. Esto promoverá un fuerte cambio en las condiciones ambientales. El amanecer del viernes será frío en todo el centro sur de la región pampeana, quedando las áreas del sur de BA cercano al umbral de las heladas. Las mismas pueden concretarse en forma débil en áreas del sudeste de la provincia.

