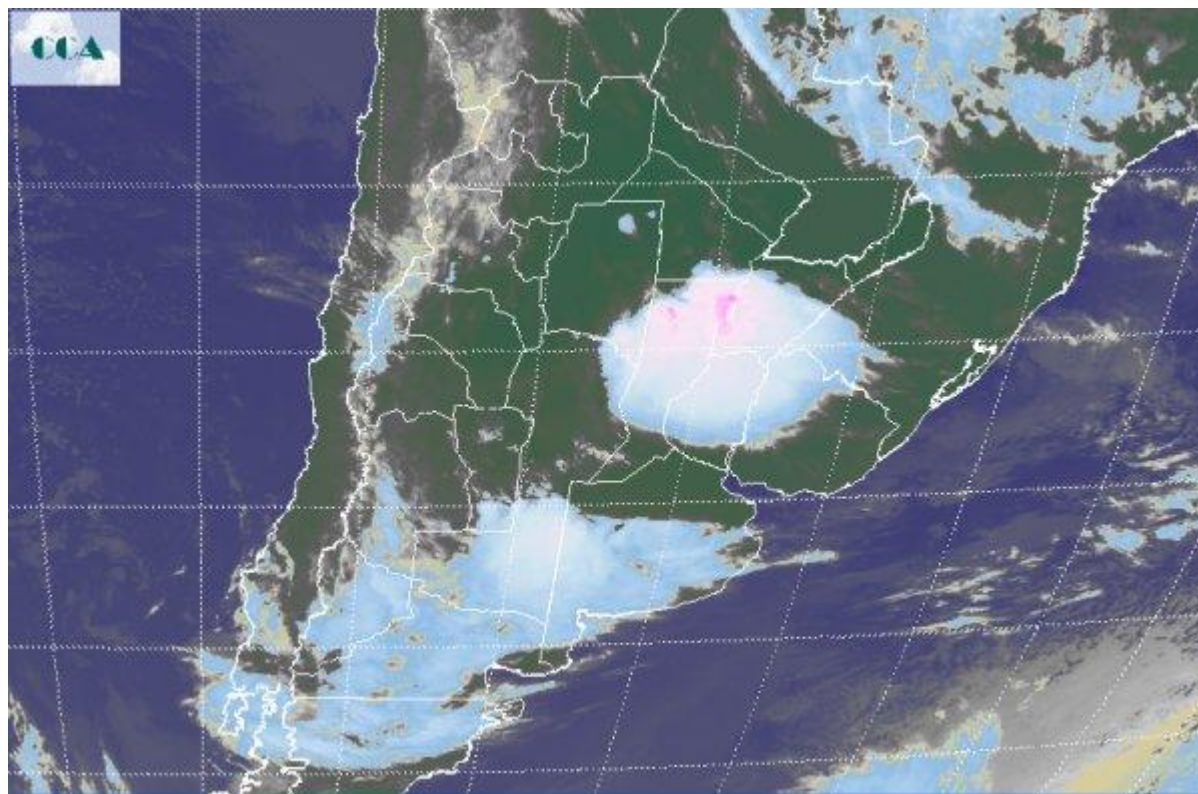


# Imagen Satelital

Fecha: Lunes, 24 de octubre de 2016

Hora: 07:45

Fuente: CCA



En el comienzo de la jornada de hoy, el ambiente húmedo predomina y las tormentas han comenzado a desarrollarse en el norte de SF y las vecindades de ER y sur de Corrientes. Si bien durante el fin de semana las condiciones meteorológicas se mantuvieron estables y las lluvias se ausentaron de la región pampeana, la recirculación de humedad de la mano de vientos del este noreste, han dejado el escenario más que listo para el retorno de las precipitaciones. Las temperaturas también mostraron una recuperación con ambiente agradable, sin embargo resalta la tendencia hacia dos jornadas con tiempo muy inestable y la posibilidad de lluvias de mucha importancia en toda la franja central del país. En la imagen satelital se presenta una zona muy activa en el norte de SF y la zona aledaña del centro de la Mesopotamia. Desde el sector se están reportando tormentas y aunque sin datos aún, no descartamos que la mismas sean acompañadas por una importante caída de agua. Por otro lado y en forma independiente, avanzan nuevas coberturas nubosas con incremento progresivo de su desarrollo, sobre una zona más que vulnerable. El norte de LP y el noroeste bonaerense están sufriendo inundaciones y en el mejor de los casos, los suelos saturados están lejos de soportar nuevas precipitaciones. Se espera que durante el día de hoy estos dos sistemas se mantengan con su trabajo independiente, ambos muy activos. Las



lluvias desde LP, se extenderán lentamente hacia el centro de CB y el oeste de BA. En las zonas más complejizadas por las lluvias previas, la oferta de agua podría tener aportes superiores a los 30 milímetros, volumen que no puede absorberse, ni evacuarse, por lo cual el área anegada tenderá a crecer. Por otra parte para mañana se espera que toda la zona núcleo, incluso el centro de la Mesopotamia quede incorporada al desarrollo de muy problemáticos sistemas precipitantes, principalmente para el norte de BA, centro sur de SF y sudeste de CB, destacándose que la provincia de ER, el sur de Corrientes y el norte de SF, se mantendrán bajo el acoso de esta situación meteorológica con altas posibilidades de recibir importantes lluvias.

