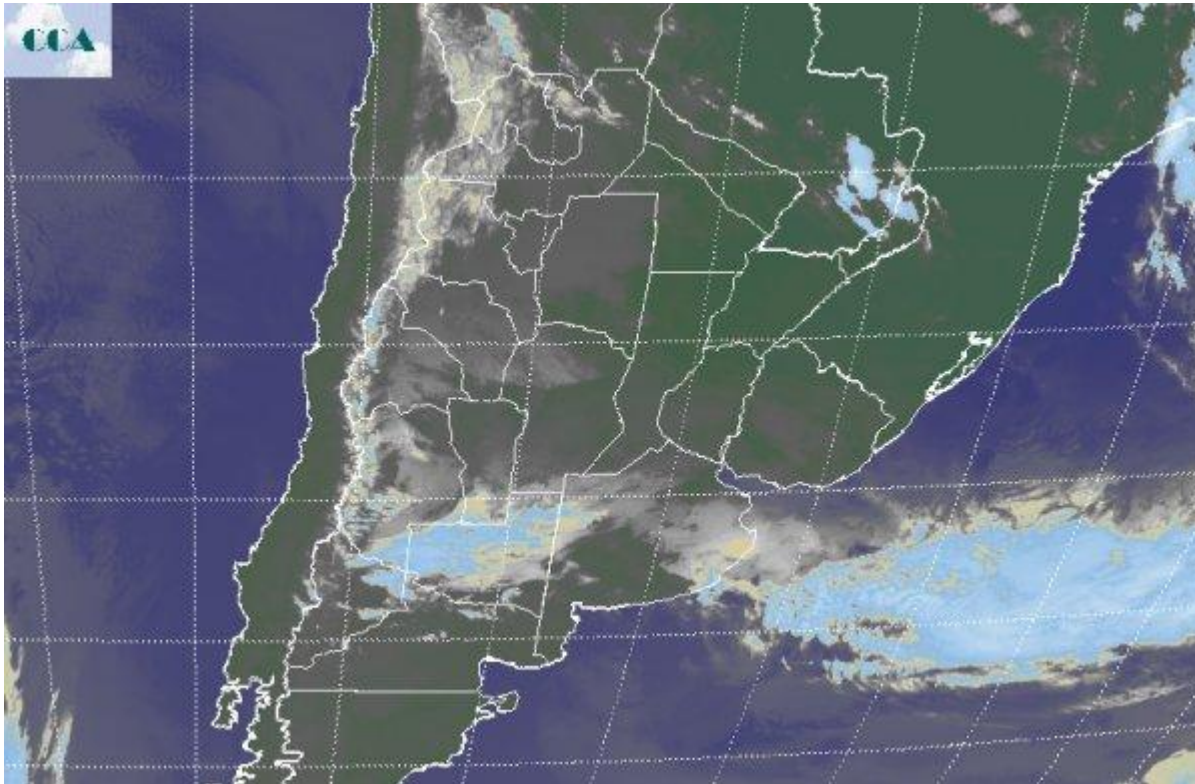


# Imagen Satelital

Fecha: jueves, 20 de octubre de 2016

Hora: 07:45

Fuente: CCA



Hacia el final de la jornada de ayer, los vientos del sudeste comenzaron a bajar su intensidad, fundamentalmente sobre el este de BA y el sudeste entrerriano, con menor influencia hacia sectores más continentales, donde igualmente se hizo sentir esta fuerte circulación. El sistema de alta presión que generó este escenario ingresando desde el norte de la Patagonia, se combinó con otro de baja presión que salía desde el centro del litoral hacia el Atlántico, resultando en una eficiente dinámica para forzar a los vientos a soplar del sudeste, promoviendo la situación de la cual recién estamos saliendo. De hecho, la humedad residual en las capas bajas de la atmósfera, aun provoca lluvias débiles y lloviznas en el sur de CB y el norte de BA, perfilándose lentamente mejores condiciones del tiempo al norte de esta posición. En la foto satelital se aprecian las coberturas de nubes bajas que transitan por la franja central y que también se presentan en gran parte del NOA, proyectándose hacia el sur, hasta el sur de MZ y oeste de LP. La nubosidad no tiene gran potencial pluvial, pero el día se presenta como una lenta jornada de transición hacia un período algo más estable, aunque temporario. Se espera que desde mañana los cielos comiencen a mostrar la influencia de una dinámica atmosférica más estable, la cual se reflejaría en coberturas parciales o cielos despejados. Algún remanente de nubosidad sobre el este puede quedar,



pero desde mañana las precipitaciones serán mayoritariamente relegadas. El panorama para el fin de semana se presenta bueno y mayoritariamente soleado, sin embargo, el comienzo de la semana volverá a proponer el avance de una perturbación que inestabilizará nuevamente las condiciones del tiempo, facilitando el regreso de las lluvias que se moverán progresando de oeste a este. Se esperaran mínimas algo más frescas en el comienzo del sábado pero igualmente lejos de la posibilidad de heladas, incluso en las zonas del sur de la región pampeana.

