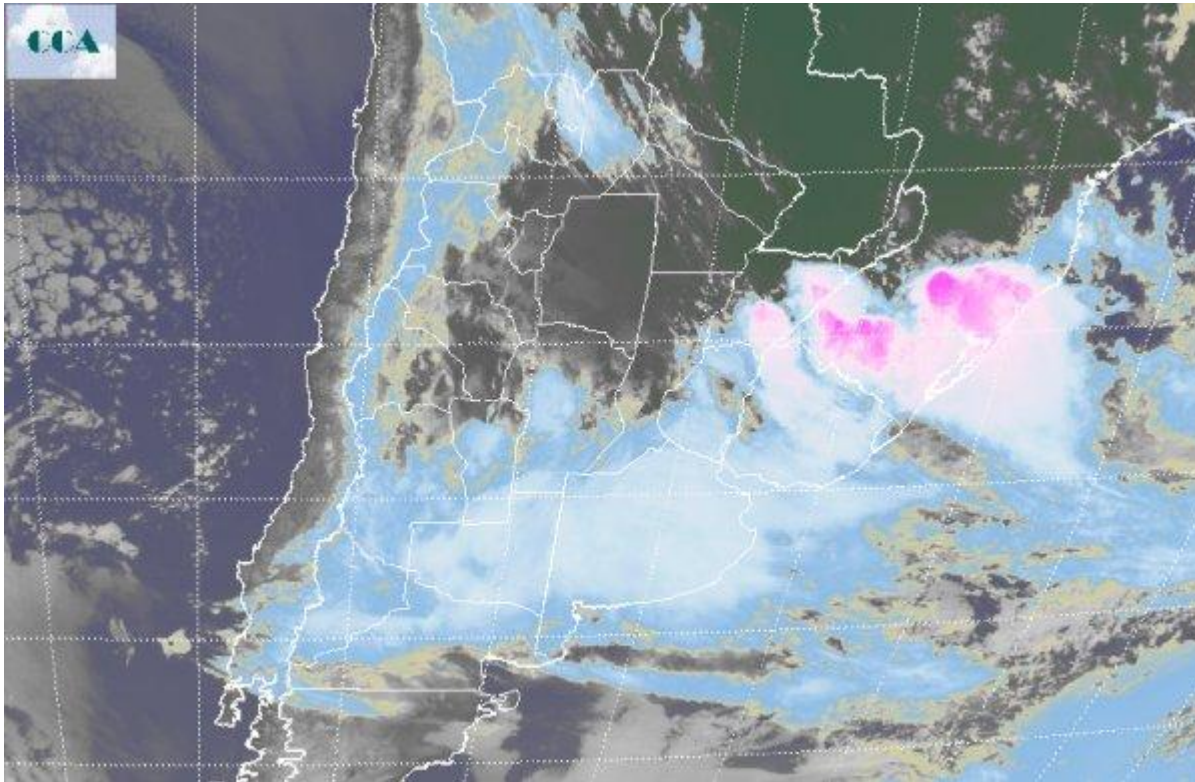


# Imagen Satelital

Fecha: miércoles, 19 de octubre de 2016

Hora: 07:45

Fuente: CCA



La madrugada se presentó muy inestable con intensa circulación del sudeste y lluvias de buen porte en el centro sur entrerriano y las vecindades de SF, que decayeron hacia el norte bonaerense y el resto de la zona núcleo. Las precipitaciones estuvieron presentes en gran parte de la provincia de LP, centro norte de CB y en la provincia de BA, pero en general con acumulados que no superaron los 10 milímetros, en forma de lluvia débil. No se han reportado condiciones de tiempo severo, pero los vientos han sido de regulares a moderados del sector este y sudeste. La actividad más significativa en cuanto a tormentas se mantiene en el centro de la Mesopotamia y las vecindades del sur de Brasil. En la imagen satelital se aprecia gran parte de la zona agrícola principal, cubierta por nubosidad de variado desarrollo, propensa a dejar precipitaciones débiles pero también continuas. Es razonable pensar que de acuerdo a la circulación prevista para hoy, esta situación no se modifique sustancialmente a lo largo del día. Se observan en zonas del este de Corrientes, algunas tormentas que siguen aportando precipitaciones sobre un área que ya quebró la barrera de los 250 milímetros en lo que va del mes. La situación meteorológica actual se irá modificando lentamente con el paso del sistema de alta presión hacia el este noreste. Esto se irá notando en forma progresiva cuando el viento vaya ganando en forma



progresiva componente norte. Se prevé que para el sábado la circulación del noreste sea plena nuevamente, augurando un crecimiento de las máximas. A partir de mañana el tiempo mejora de manera significativa a gran escala y los vientos cesan en su intensidad. Pueden quedar algunos resabios de nubosidad, pero las lluvias ya quedarían relegadas.

