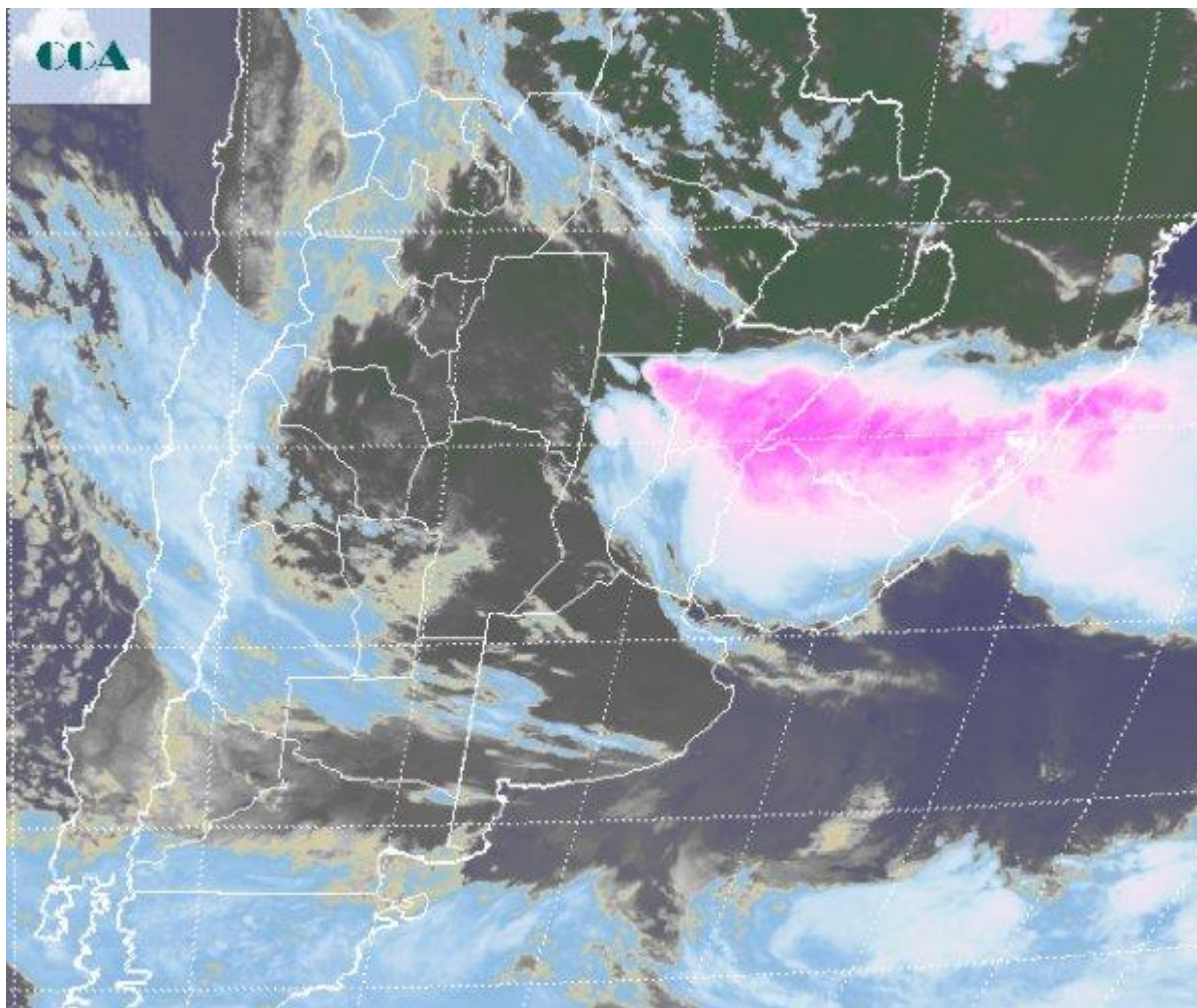


Imagen Satelital

Fecha: Lunes, 17 de octubre de 2016

Hora: 07:45

Fuente: CCA



Durante el fin de semana las lluvias se generalizaron en gran parte de la región pampeana y validaron oportunamente los pronósticos, incluso superando las expectativas de los acumulados previstos en algunas áreas de la franja este del país. Ya cambiando del viernes para el sábado se observaron importantes lluvias del centro para el sudeste de BA, disminuyendo hacia las zonas costeras del sur. La oferta de agua, en esta ocasión, fue en general más modesta sobre la franja mediterránea, aunque en las lluvias en la zona, afianzaron las mejoras previas. Luego de algunas mejoras temporarias, las lluvias se rearmaron durante la noche del sábado y la madrugada del domingo, terminado por configurar una extendida



zona en gran parte de BA, ER y SF, donde los milimetrajados alcanzaron un piso de 40 milímetros. Actualmente el foco de atención está puesto en el noreste de SF y sur de Corrientes, donde se están desarrollando potentes tormentas. En la foto satelital se aprecian nubes bajas o cielos con coberturas parciales en buena parte de la región pampeana. Un sistema de tiempo independiente, reactivado por una baja presión que se desplaza desde el NOA hacia el sur de Brasil, genera un corredor de tormentas muy destacadas que surge desde el noreste de Corrientes y se expande hacia el este tomando el norte de Uruguay y buena parte de Río Grande do Sul. Toda esta área se encuentra bajo alerta meteorológica, por la alta probabilidad de desarrollo de tiempo severo (ráfagas, granizo, lluvias intensas). El comienzo de esta semana se verá caracterizado por el desarrollo de un centro de alta presión que se ubicará en el océano frente a las costas del sur de BA. Los vientos del oeste rotarán progresivamente al sudeste y afianzarán la zona de lluvia sobre el sur de la región Cuyana y buena parte de la Patagonia. La entrada de aire fresco y húmedo desde el sudeste, también definirá la continuidad de tiempo inestable con lluvias débiles y mejoramientos temporarios en buena parte de BA.

