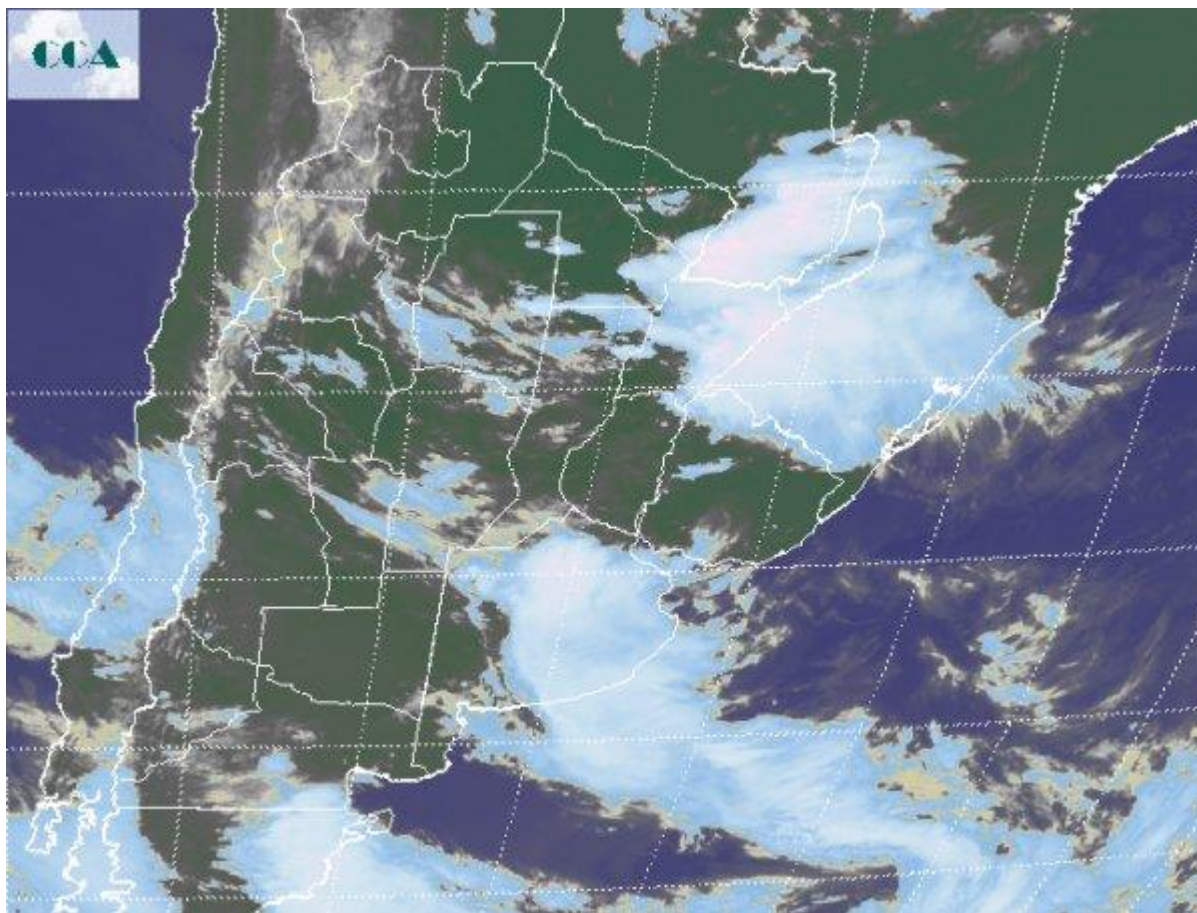


Imagen Satelital

Fecha: miércoles, 12 de octubre de 2016

Hora: 07:45

Fuente: CCA



Dos sistemas de mal tiempos dissociados entre sí afectaron dos importantes áreas del país en las últimas doce horas y mantienen su actividad, aunque en áreas menos extendidas. Desde la tarde de ayer, importantes tormentas comenzaron a gestarse en el sur de SL, avanzando en forma progresiva sobre el sur de CB e ingresando al territorio bonaerense por el noroeste. El norte de LP y el sur de SF, también quedaron involucrados en el derrotero de estas tormentas, ahora centradas del centro para el norte de BA. Por otra parte, el NEA, que se preveía en el centro de la zona más inestable, también fue afectado por intensas tormentas y lluvias importantes, las cuales ahora se han desplazado hacia el sur de Paraguay y el este de Corrientes. Entre estos dos sistemas la actividad es menor y no se han observado eventos de importancia. En la imagen satelital se aprecian con claridad los dos sistemas de mal tiempo. El del noreste está asociado al accionar de un sistema de baja presión que se mantiene muy activo en el NOA y genera las ondas de inestabilidad que



viajan al este, al tiempo que sobre el sur, una banda frontal avanza desde el oeste. La provincia de BA está afectada en toda su franja central y este, pero es en el centro de la cuenca del Salado donde al presente se observan las principales tormentas. Las lluvias han llegado en forma continua pero modesta al sudeste de BA. Si bien las condiciones del tiempo mejoran desde el oeste, estas mejoras solo se presentarán como temporarias. El NEA se mantendrá muy activo, también con mejoramientos temporarios pero proyectándose una continuidad de días donde el mal tiempo seguirá siendo protagonista. En la región pampeana la situación no será distinta, los chaparrones, la inestabilidad se mantendrán durante el día principalmente sobre el este. Todo converge sobre un gran sistema precipitante que se observará con principal desarrollo entre viernes y sábado.

