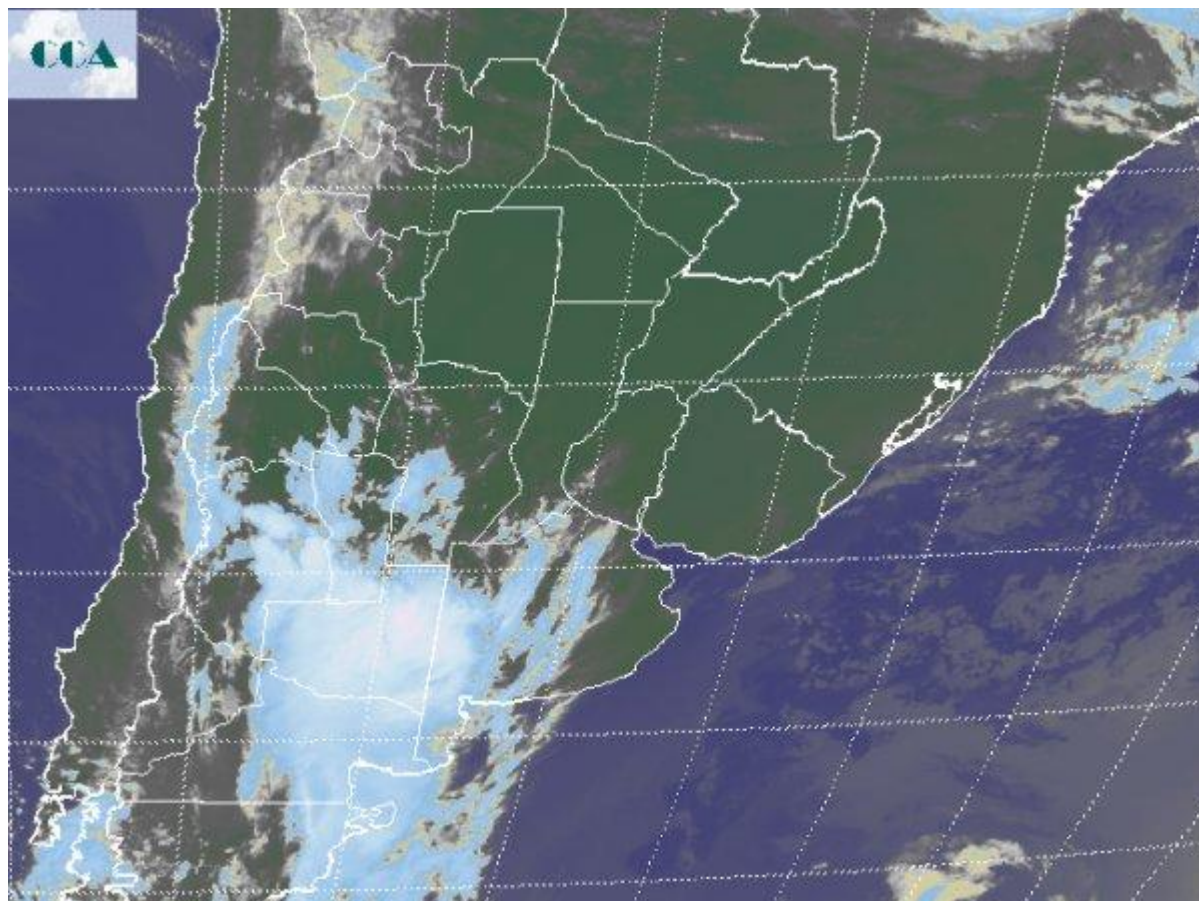


Imagen Satelital

Fecha: martes, 04 de octubre de 2016

Hora: 07:45

Fuente: CCA



La carga de humedad sobre la atmósfera media y baja de gran parte de la región pampeana define el comienzo de un par de jornadas al cabo de las cuales deberíamos haber logrado una cobertura de lluvias plena. El ambiente predomina templado, más cálido hacia el centro norte del país y con lluvias que se reportan desde el sur de SL, sudeste de MZ y el centro de la provincia de LP, donde se están concretando algunas tormentas. El sistema de mal tiempo ya comienza a tomar parte del oeste de BA y se insinúa sobre el sur de CB. En la foto satelital, se aprecia con claridad el avance de una perturbación desde el oeste que aprovechando la gran disponibilidad de humedad atmosférica, promueve el desarrollo de nubosidad con muy buen potencial pluvial. Al momento las tormentas más destacadas se dan sobre el centro de LP. Marginalmente se reportan lloviznas menores en gran parte del sur de BA, donde las coberturas de nubes bajas son generalizadas. Para el resto del día, se espera que la acción más importante se focalice en la franja mediterránea de la



región pampeana. Las lluvias progresivamente avanzarían sobre gran parte de CB, SF y el oeste de BA, donde se espera con mayor probabilidad que se concrete el máximo pluvial, donde pueden superarse los 40 milímetros. Cambiando para mañana y avanzando en la jornada del miércoles, el mal tiempo se desplaza hacia el este, generando precipitaciones sobre ER y el este de BA. Sobre esta franja en particular los modelos de pronóstico no son tan coincidentes en la oferta de agua, en general favorecen más a la provincia de ER, pero es posible que las lluvias también alcancen el este de BA en gran cobertura, aclarando que las chances de recibir altos milimetrajés sobre esta última zona son más bajas. Lo que queda claro con estos eventos, es que el patrón pluvial de comienzos de octubre comienza a confirmar un cambio muy oportuno.

