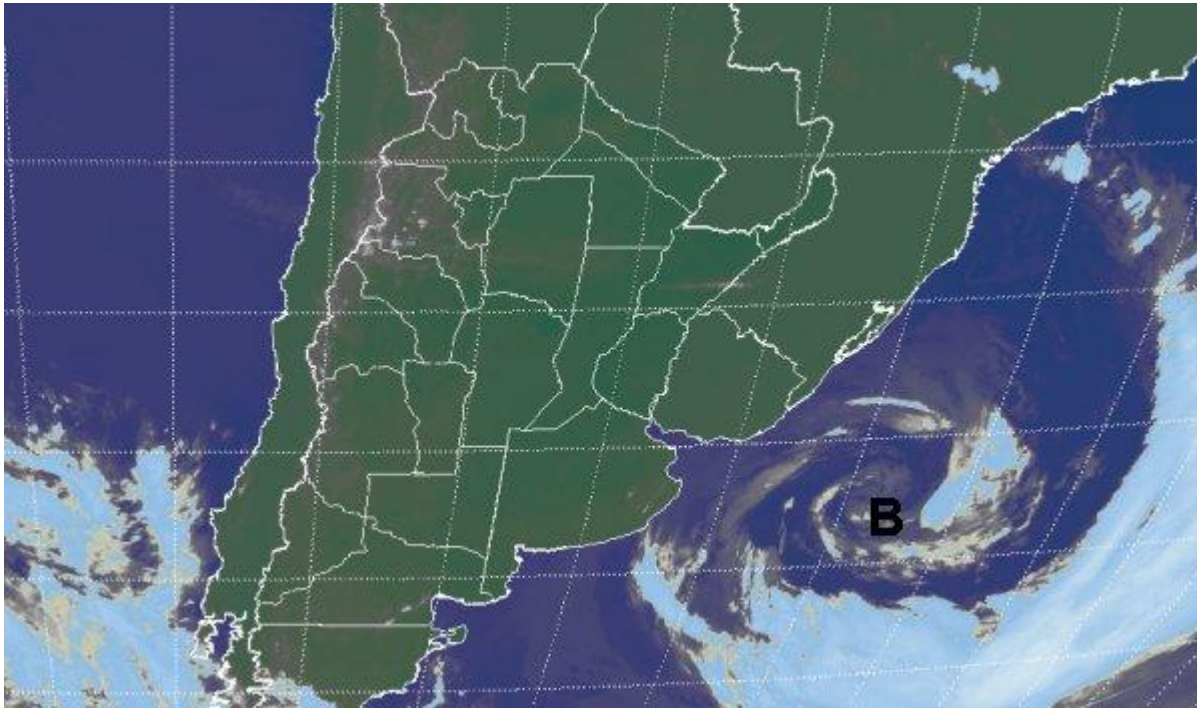


Imagen Satelital

Fecha: miércoles, 14 de septiembre de 2016

Hora: 07:45

Fuente: CCA



Los vientos intensos del sector sur se mantienen sobre el este de BA debido a que el ciclón aún no se ha internado lo suficiente sobre el océano. El mismo, a medida que se desplaza hacia el este, se va cerrando sobre su centro, ingresando en las últimas etapas de su desarrollo antes de la oclusión definitiva. Hasta entonces los vientos costeros se mantendrán intensos y el oleaje sobre la costa bonaerense será muy importante. La intensidad de los vientos tiende a debilitarse desde el mediodía y también su influencia sobre los partidos internos vecinos. La imagen satelital presenta la "coma" del sistema de baja presión internada en el mar argentino. El centro de la baja aún es influyente sobre el este bonaerense y por eso el SMN mantiene el alerta meteorológico para la zona, algo que no es relevante hacia el interior del continente. Se aprecia con claridad la mejora de las condiciones del tiempo en toda el área continental. Desde mañana el cambio de ambiente será significativo. Se espera que el enfriamiento generado por la circulación del sur genere heladas en el sur de la región pampeana. Las mismas no afectarán la franja central del país. Las máximas crecerán rápido, incluso mañana, se observará un rápido incremento de la temperatura máxima, convergiendo luego en jornadas de ambiente muy confortable. No se esperan precipitaciones hasta avanzada la semana próxima en gran parte de la región pampeana y en gran parte del país.