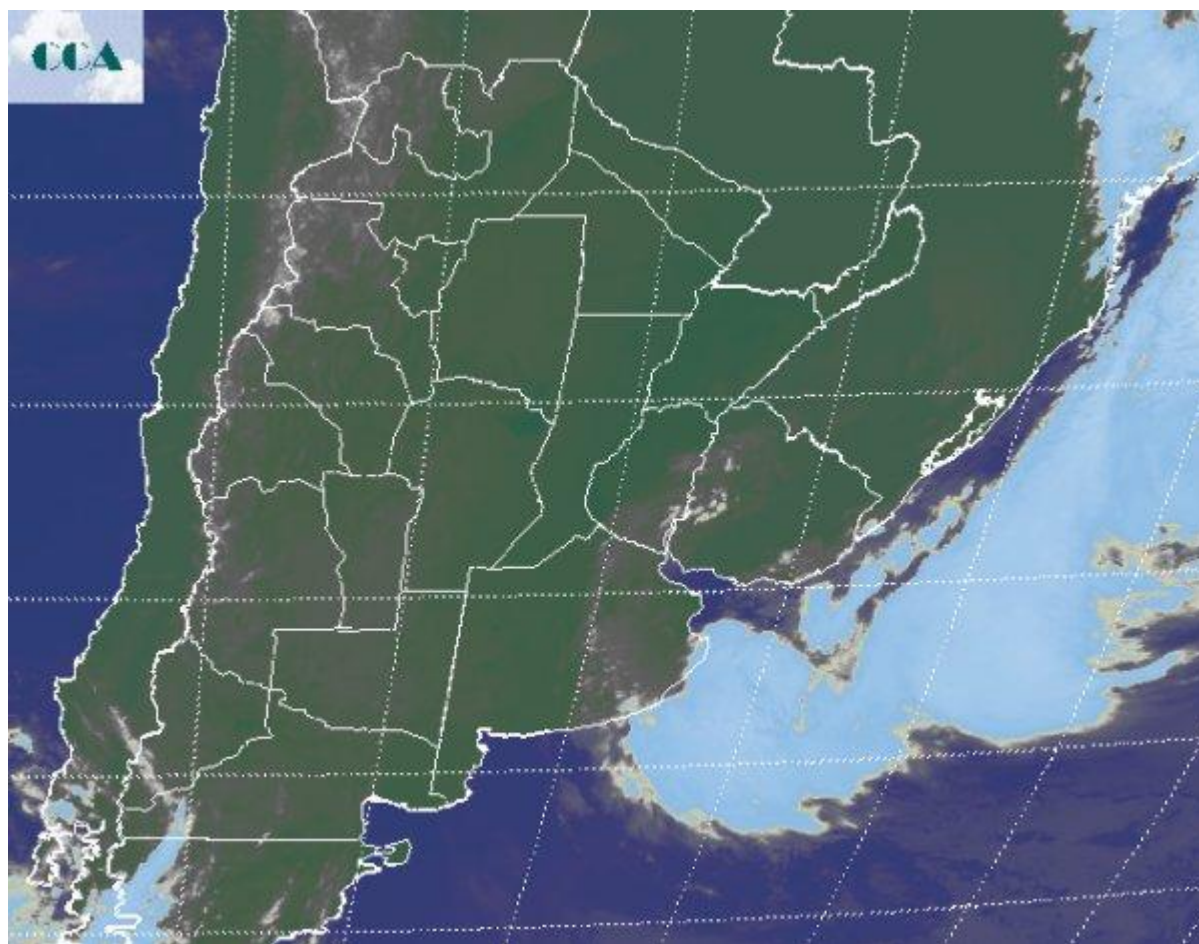


Imagen Satelital

Fecha: martes, 06 de septiembre de 2016

Hora: 07:40

Fuente: CCA



Con el desplazamiento del sistema de baja presión hacia la zona exterior del Río de la Plata, las condiciones del tiempo afianzan su mejoría con eficiencia. Lluvias y lloviznas persisten sobre el este de BA y sudeste de ER, donde además los vientos son más intensos. Prevalece la circulación del sur sobre buena parte de la región, con reportes de temperaturas mínimas ligeramente por debajo de cero en el oeste bonaerense, LP y sur de CB, con algunas neblinas dispersas en esta franja mediterránea. En la imagen satelital se parecían los restos de nubosidad baja que causan las lloviznas en el este bonaerense y parte del este entrerriano, con mejoras temporarias sobre Uruguay, donde pueden desmejorar aún las condiciones del tiempo cuando termine de salir hacia el océano el sistema de baja presión. En el resto del país prevalecen los cielos despejados o algunas coberturas parciales de nubes bajas o restos de nieblas. Estas coberturas no



encontrarán sustento con el correr de las horas y los cielos despejados se generalizarán. Las perspectivas de corto plazo se rigen por la salida hacia el este de la zona de mal tiempo. Aún restan algunas horas de coberturas y lloviznas, acompañadas por vientos regulares a moderados del sector sur, siempre hablando del sector este de BA. En el resto de la región pampeana los vientos del sur seguirán sintiéndose aunque en forma cada vez más débil, terminando por instalarse el aire frío que dominará hasta el jueves. Se perfila un cambio de circulación al sector noroeste desde la mañana del jueves. El cambio de ambiente se impondrá en forma progresiva y las temperaturas lentamente retornarán a valores más cercanos a los de la transición estacional, alejando estas jornadas invernales que seguramente representan los últimos fríos generalizados del trimestre de invierno.

