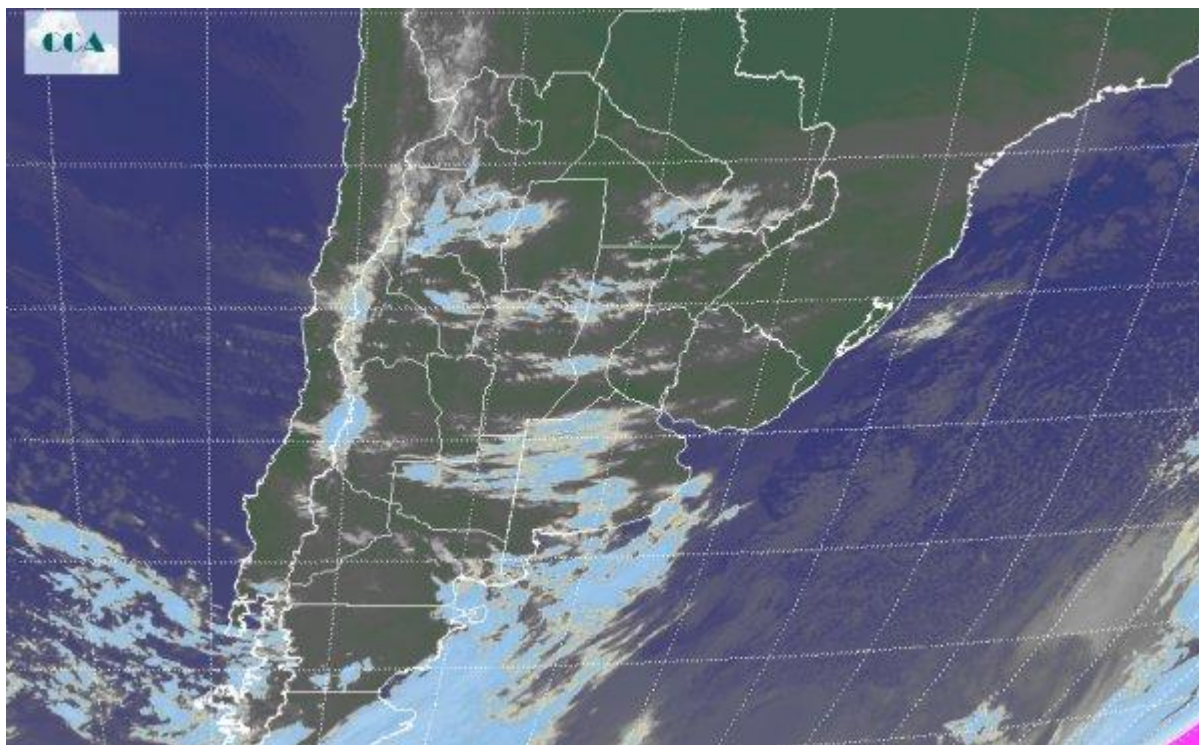


Imagen Satelital

Fecha: viernes, 29 de julio de 2016

Hora: 06:40

Fuente: CCA



Permanecen las condiciones de buen tiempo en el centro y norte del territorio nacional gracias al sistema de alta presión ubicado ligeramente al este de la zona central del país. Este sistema anticiclónico permite la circulación preferente del sector norte inyectando humedad a capas bajas de la atmosfera y temperaturas que no logran descender hasta niveles que puedan ocasionar heladas generalizas. Solo algunas localidades puntuales del centro y sur de Buenos Aires, sur de Córdoba y sur de La Pampa se acercan al umbral de helada sin presentar características de severidad. Sin embargo, el reporte de neblinas y banco de nieblas logra mayor importancia en la región del NEA, decantando hacia las provincias del Litoral, Santa Fe, vecindades de Córdoba y gran parte de la provincia de BA. En el recorte de la Imagen Satelital se observa la perturbación que ayer comentábamos sobre el sur pampeano de dirección oeste-este ganando solo horas de abundante nubosidad sin que alcance el nivel necesario para la generación de precipitaciones. En dirección norte, prevalecen los cielos mayormente despejados con el tránsito de mínima nubosidad. Las buenas condiciones de tiempo logran perpetuarse hasta el promedio del fin de semana. En la última parte del sábado, el ingreso de un sistema frontal frío comienza a generar condiciones de inestabilidad sobre la franja este pampeana para lograr un escenario de precipitaciones en la jornada del domingo y lunes, concentrando inicialmente la mayor actividad sobre el noreste de Buenos Aires y centro sur del Litoral.