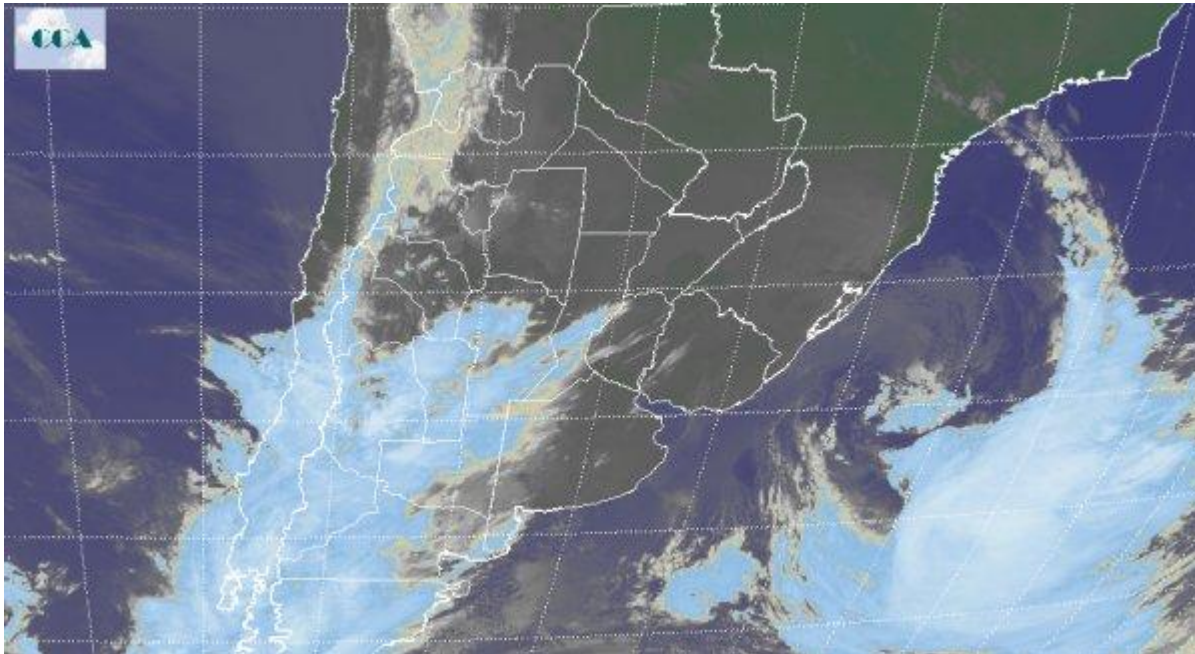


Imagen Satelital

Fecha: miércoles, 27 de julio de 2016

Hora: 07:00

Fuente: CCA



Luego de dos jornadas dominadas por un sistema de baja presión ubicado primero sobre el sur del Litoral y luego sobre el este de BA, el amanecer del miércoles encuentra condiciones de mayor estabilidad dada por el ingreso de un sistema anticlónico sobre la región central del territorio nacional. En efecto, un sistema de alta presión acompañado por una masa de aire frío y con mayor estabilidad se ubica en el centro y norte del país confiriendo un moderado descenso de los registros de temperatura que, ante la humedad residual en capas bajas de la atmosfera, promueve el desarrollo de algunas neblinas sin que presenten mayores complicaciones en cuanto a la visibilidad. En el recorte de la Imagen Satelital puede observarse ya internado sobre el atlántico y en proceso de oclusión, el sistema de baja presión responsable de las condiciones de mal tiempo que ocasionó importantes vientos principalmente en la jornada de ayer. En este sentido cabe destacar que si bien toda la franja este estuvo influenciada por intensos y sostenidos vientos, las ráfagas superaron los 80 \square 90 km/h en los partidos costeros bonaerenses y aledaños al Río de la Plata. Por otro lado, desde el noroeste de la Patagonia ingresa una nueva perturbación la cual deja por estas horas algunas precipitaciones menores en la mencionada región; sin embargo, no encuentra sustento para lograr desarrollo en la franja central más allá del aumento de nubosidad. Se espera condiciones de tiempo estable en las próximas jornadas con un retroceso en los valores de temperatura. La reaparición de heladas gana chances en las próximas dos jornadas principalmente en la franja este tomando gran parte de la región sur de la zona núcleo. A medida que nos acercamos al fin de semana lentamente



regresa la circulación con componente del sector norte de los vientos imponiendo una recuperación de los registros térmicos.

