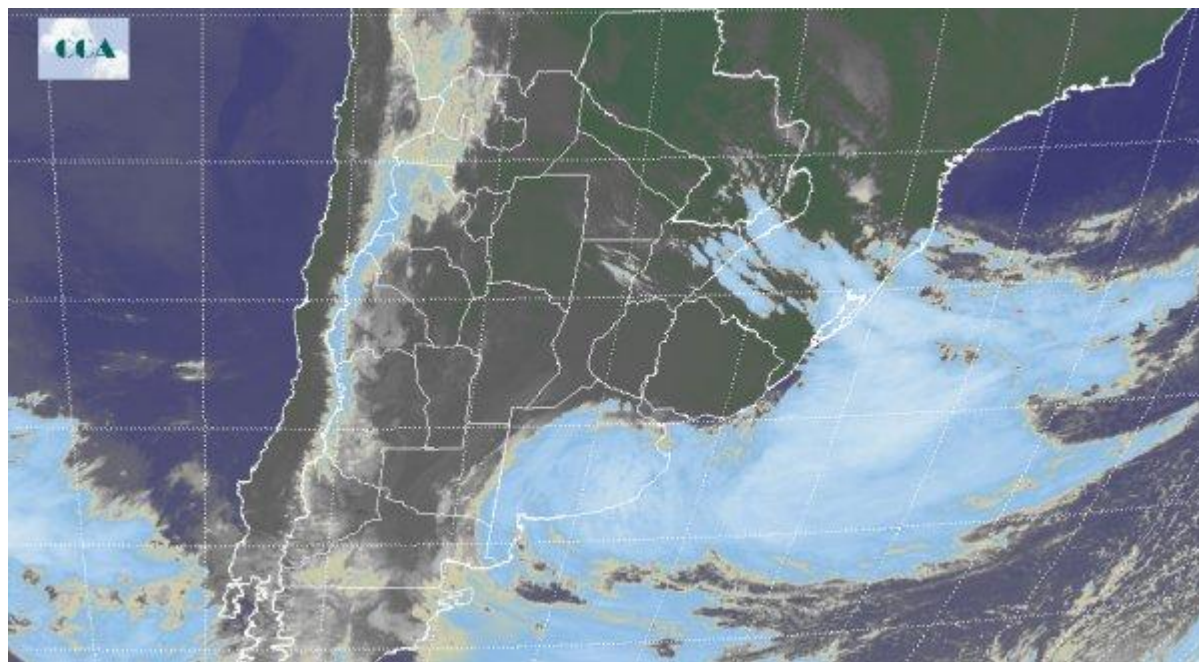


# Imagen Satelital

Fecha: martes, 26 de julio de 2016

Hora: 06:40

Fuente: CCA



La formación en la jornada de ayer lunes del profundo sistema de baja presión sobre la región sur del Litoral dejó lluvias de variados montos que alcanzaron el centro sur de Santa Fe, centro y sur de Córdoba, centro este de La Pampa y la provincia de Buenos Aires. También el país vecino de Uruguay se vio afectado por este sistema ciclónico en donde se desarrollaron intensas tormentas con abundante caída de agua. El recorte de la imagen Satelital deja ver la posición del sistema de baja presión cubriendo prácticamente toda la provincia de Buenos Aires. En su rápido desplazamiento desde la región del litoral originó importantes vientos del sector este durante la mayor parte del día de ayer y, los registros por estas horas, indican el cambio de cuadrante al sector sur imponiendo un marcado retroceso en los valores de temperatura anticipados en la caída de la sensación térmica. Durante la jornada de hoy se espera que el sistema ciclónico evolucione hacia un proceso de oclusión y emprenda su retirada en dirección este. En este contexto, la intensidad de los vientos toma aún mayor jerarquía en toda la franja centro y este de BA, especialmente en los partidos costeros y cercanos donde puede observarse el fenómeno de temporal por lo cual rige el correspondiente alerta meteorológico. Sobre la franja oeste de la zona central, incluyendo las provincias de Cuyo y norte de la región patagónica, comienza a observarse un importante descenso de las marcas térmicas producto del ingreso de un sistema de alta presión acompañado por una masa de aire frío y estable, la cual es protagonista excluyente a partir de la jornada de mañana miércoles.