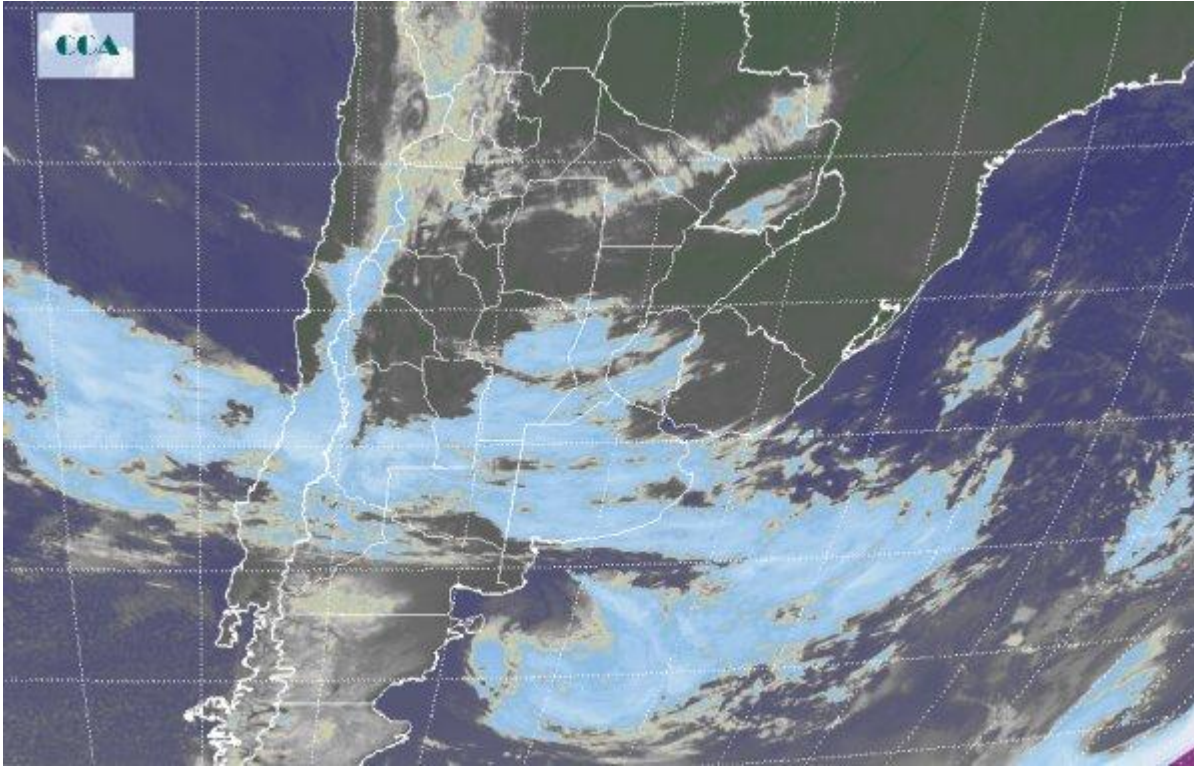


Imagen Satelital

Fecha: sábado, 23 de julio de 2016

Hora: 07:50

Fuente: CCA



El comienzo de fin de semana no trae importantes cambios en cuanto al comportamiento de los valores de temperaturas, se mantiene preponderante la circulación del sector norte imponiendo una pausa a las condiciones gélidas e inyectando abundante humedad a las capas bajas de la atmosfera. Las nieblas y neblinas cobran mayor protagonismo ante el enfriamiento nocturno reportándose principalmente en el centro y norte de la región del Litoral, Santiago del Estero y centro norte de Santa Fe. El recorte de la Imagen Satelital deja ver como la primera de una serie de perturbaciones que ingresan desde el oeste, específicamente desde las costas chilenas, logra introducirse sobre la región pampeana ante un sistema de alta presión debilitado y desplazado hacia el este. Sin embargo, las condiciones de tiempo no reflejan una desmejora más allá del aumento de nubosidad. En la transición hacia el domingo pueden generarse algunas precipitaciones débiles a medida que esta baja presión se desplaza lentamente en dirección este y noreste, con un retroceso en los valores de temperatura, tanto mínimos como máximos en respuesta a la rotación con componente del sector sur de los vientos. Una segunda perturbación llega al sur pampeano sobre la última parte del domingo la cual promueve el regreso de las precipitaciones principalmente sobre las dos primeras jornadas de la próxima semana. Por lo



pronto, las lluvias más destacadas se concentran en el sur de ER, vecindades de Uruguay y el noreste de BA, en el resto del área las precipitaciones no serían de milimetrajes destacados.

