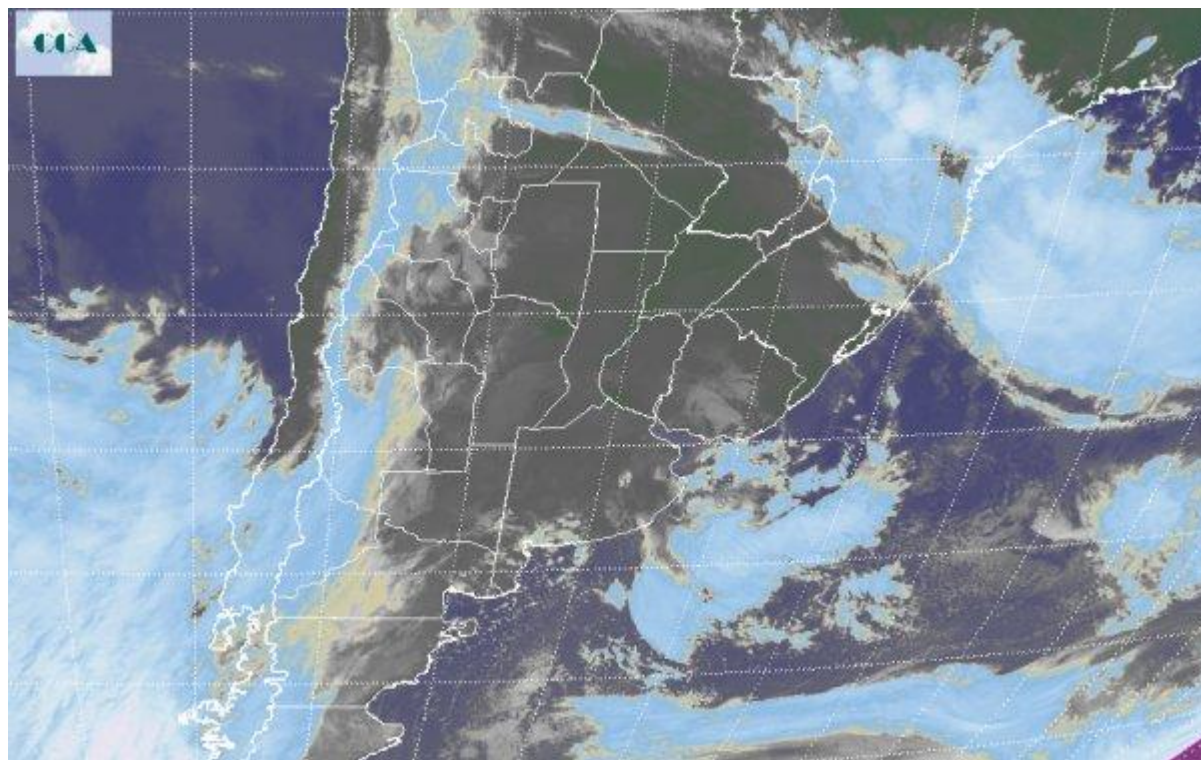


Imagen Satelital

Fecha: sábado, 16 de julio de 2016

Hora: 07:50

Fuente: CCA



El ingreso de una masa de aire muy frío comenzó a invadir el territorio nacional provocando el marcado descenso de los registros de temperatura. Tanto los valores absolutos de temperatura, como el anticipo en la sensación térmica debido a la circulación de los vientos del sector sur, reflejan el escenario gélido que se instala y el cual se profundizará en las próximas horas. Los valores más bajos en el amanecer del sábado se registran en las serranías cordobesas al igual que en el sistema tandilia, donde no se descarta que puedan concretarse precipitaciones en forma de agua nieve o nevada ligera. En el recorte de la Imagen Satelital puede apreciarse el dominio de cielos mayormente despejados o con tránsito de nubes bajas en el centro y noreste del país respondiendo al sistema de alta presión que logra imponerse en la región. Por otro lado, en el extremo norte de Misiones persisten al igual que en las últimas jornadas, un sistema de mal tiempo que deja reiteradas precipitaciones en esta parte de la provincia. En cuanto a la región centro y sur de Buenos Aires y norte de la región patagónica, aún continúan registrándose persistentes lloviznas en relación al sistema de baja presión que lentamente se desplaza en dirección este. Por último, toda la región cordillerana y precordillerana del norte de la Patagonia y zona de Cuyo se encuentra bajo la influencia de intensos vientos y nevadas que provoca el ingreso de esta masa de aire muy frío. Las próximas jornadas sin dudas están signadas por las bajas temperaturas que provoca el arribo de



esta masa de aire de origen polar incluyendo hasta la región norte con el mayor apogeo el día domingo. Las heladas se generalizan con valores de temperatura que establecen el período más frío en lo que va del año. Recién a partir de la jornada del martes los registros comienzan a mostrar un lento incremento.

