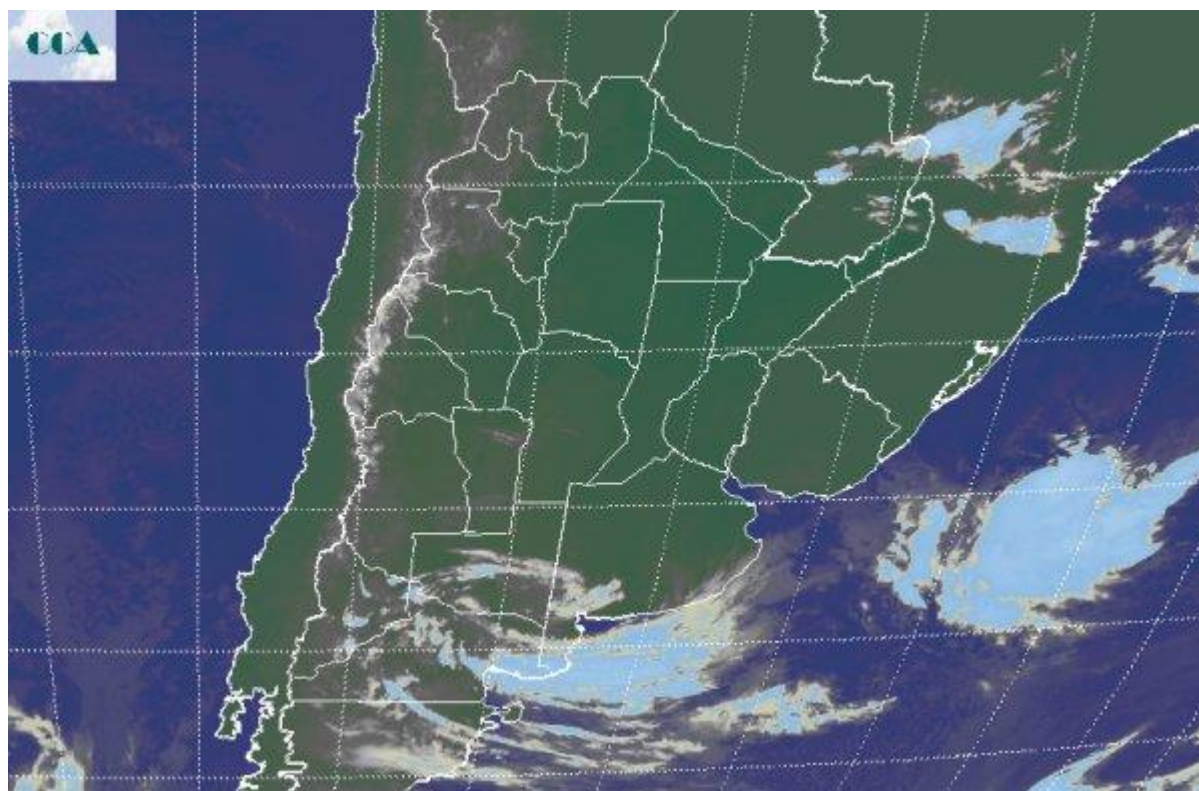


Imagen Satelital

Fecha: viernes, 15 de julio de 2016

Hora: 07:45

Fuente: CCA



Las bajas temperaturas comienzan lentamente a reaparecer en el sur de la región pampeana con aire frío que se acerca desde el norte de la Patagonia, favorecido por la presencia del sistema de baja presión que afecta la zona. Esto es sin embargo, el anticipo de una circulación que pondrá las condiciones ambientales mucho más rigurosas para el fin de semana. Por lo pronto son bastante generalizados los reportes de nieblas y neblinas desde el este de CB, centro sur de SF, gran parte de ER y buena parte del este y norte de BA. En áreas puntuales, las nieblas son cerradas con fuerte pérdida de visibilidad, pero esta condición no es la predominante. Las lluvias anoche se han observado en áreas del norte de la Patagonia, sur de LP y sur de BA. En la foto satelital, la nubosidad que cubre gran parte del norte de la Patagonia, se curva sobre el centro de baja presión, favoreciendo que los vientos del oeste converjan sobre el sur de la región pampeana. El este de Río Negro y gran parte de la meseta patagónica de estas provincia y Chubut, están expuestas a lluvias persistentes, que por sectores se transforman en nevadas. Teniendo en cuenta la trayectoria de salida de este sistema de mal tiempo, necesariamente el sur de BA, al tiempo que las condiciones meteorológicas se estabilizan sobre el resto de la región pampeana. El paso de la baja presión saliendo hacia el océano dejará lluvias débiles en el sur de la región



pampeana, principalmente sobre los partidos costeros y los vecinos interiores, con baja probabilidad de nevadas ligeras en zonas serranas del sudoeste. Desde la noche, será muy intensa la circulación del sector sur que facilitará una intensa y profunda entrada de aire de origen polar con trayectoria oceánica. Esto mantiene las chances de lluvias para el sur de BA comenzando el sábado, pero lo más destacado obviamente será el fuerte descenso en las marcas térmicas que afectará todo el país hasta la jornada del martes, momento en que el ambiente frío comenzará a moderarse. Se espera que el domingo las heladas se impongan en forma generalizada, ya pueden aparecer el sábado en forma sectorizada y mantenerse el lunes.

