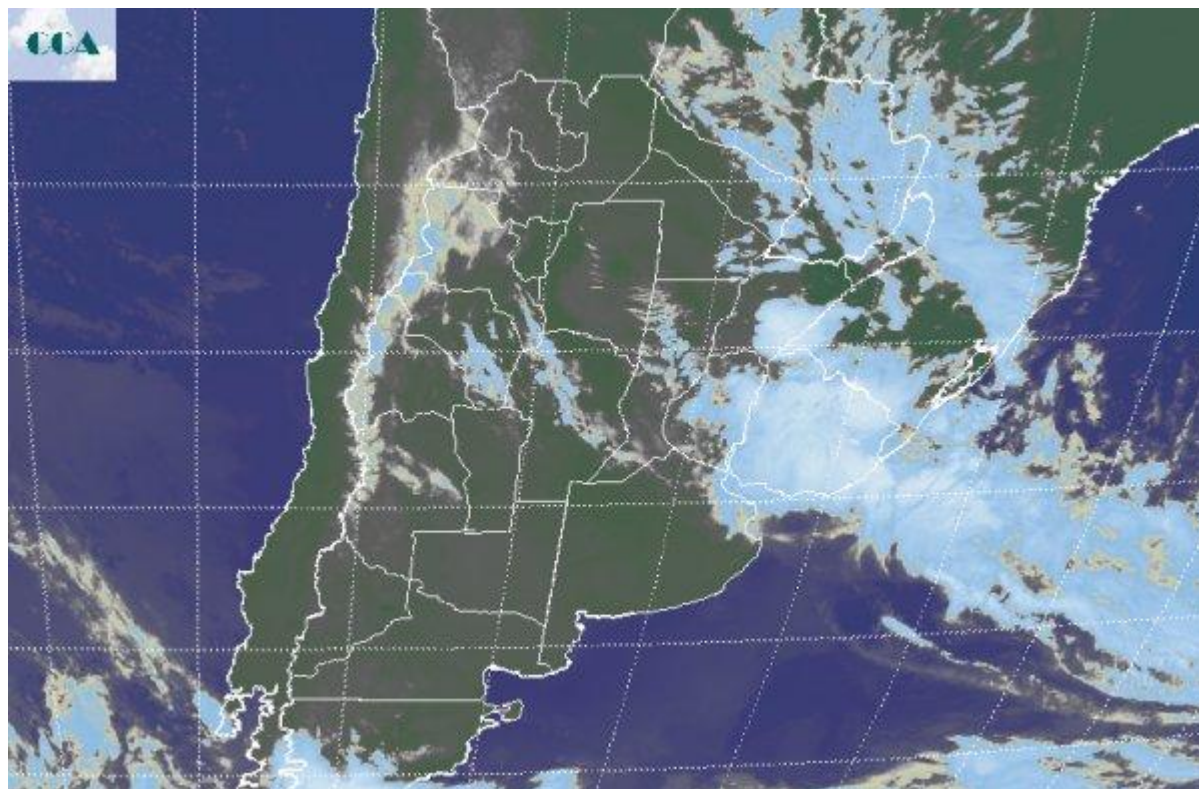


Imagen Satelital

Fecha: martes, 05 de julio de 2016

Hora: 07:45

Fuente: CCA



El mal tiempo se va desplazando hacia el este noreste. A pesar de que la dinámica del sistema frontal está forzando el desplazamiento de la actividad hacia Uruguay y hacia el noreste argentino, aún se observan coberturas de nubes bajas que alcanzan incluso sectores de CB y Santiago del Estero donde en forma aislada se observan algunas lloviznas. Las lluvias son débiles pero aún continuas en territorio entrerriano y alguna tormenta aún se reporta en el sudeste correntino. Sobre el sur de la región pampeana, el frío y el cambio de masa de aire ya se hace sentir. En efecto, las temperaturas en el sur de la provincia de BA y el sur de LP son inferiores a los 3°C, con corredores donde pudieron observarse heladas débiles, principalmente hacia el sudoeste. La imagen satelital evidencia el desplazamiento hacia el este y noreste de las coberturas nubosas principales. La nubosidad más importante, homogénea y con mayor potencial pluvial, cubre a Uruguay. Las coberturas remanentes sobre ER, sólo pueden dejar lluvias débiles, condición que apenas puede reflejarse en lloviznas a medida que nos desplazamos hacia el oeste. Con el paso del día los cielos despejados avanzarán desde el sudoeste, al mismo tiempo que se afianzará progresivamente la circulación del sudoeste. De este modo el cambio de masa de aire se impondrá como una condición que en forma progresiva dejará estabilidad y frío. No se descartan heladas



mañana y el jueves para zonas de BA y LP. El frío se sentirá en la franja central, pero con menos rigor. Mañana podrían observarse las últimas lluvias en el NEA y en el borde este de la Mesopotamia, sur de Brasil y Uruguay. No se esperan eventos destacados. El afianzamiento de una zona de alta presión en el norte del país desde el viernes forzará el cambio de circulación al sector norte, promoviendo el reposicionamiento de aire más templado y húmedo sobre la región pampeana. Para el domingo algunas lluvias débiles podrían registrarse en el NEA, este de la Mesopotamia y este de BA. Sobre la mayor parte del resto de la región pampeana, el ambiente se mantendría seco y relativamente templado.

