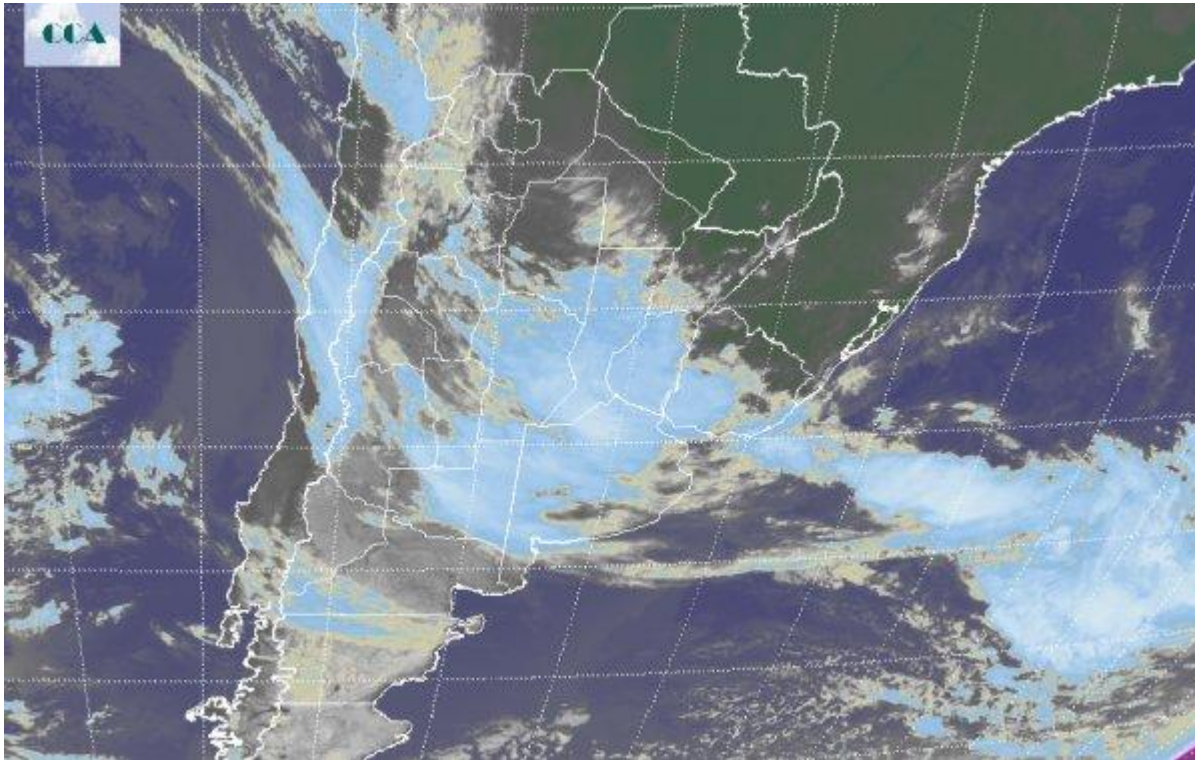


# Imagen Satelital

Fecha: sábado, 02 de julio de 2016

Hora: 07:50

Fuente: CCA



Permanece prácticamente invariante la masa de aire inestable y con alto contenido de humedad instalada en el centro y norte del territorio nacional confiriendo la continuidad del mal tiempo. En efecto, el arranque del fin de semana repite las condiciones extremas de visibilidad dada por la presencia de nubes bajas, nieblas y neblinas en gran parte de la región pampeana y NEA con temperaturas que se mueven en una estrecha amplitud térmica lejos de ajustarse a los valores típicos del trimestre frío. En el recorte de la imagen Satelital puede observarse la extensa nubosidad que cubre a las provincias del centro alternándose entre intensas nieblas, neblinas y precipitaciones, tanto en forma de lloviznas ligeras como así también algunos desarrollos de mayor importancia. El extremo norte de la región del NEA y norte de la Patagonia transita un amanecer con mejores condiciones aunque también fuertemente influenciados por esta perturbación. Las próximas jornadas platean la persistencia del escenario descrito concentrando los mayores acumulados sobre el norte de la provincia de Buenos Aires, franja este de Córdoba, Entre Ríos y centro sur de Santa Fe. En este período no se descartan acumulados superiores a los 50 mm  $\square$  70 mm, tanto por la continuidad de las precipitaciones como así también la probable ocurrencia de chaparrones puntuales. Recién en la última parte de la jornada del martes comienza a ingresar un sistema de alta presión que confiere una mejora definitiva de las condiciones



de tiempo la cual se refleja en la franja central a partir del miércoles con el desalojo de humedad en capas bajas de la atmosfera y un marcado descenso de las temperaturas. Hasta entonces las lluvias en esta primera parte de Julio cubren la demanda del mes y minimizan la ventana de siembra.

