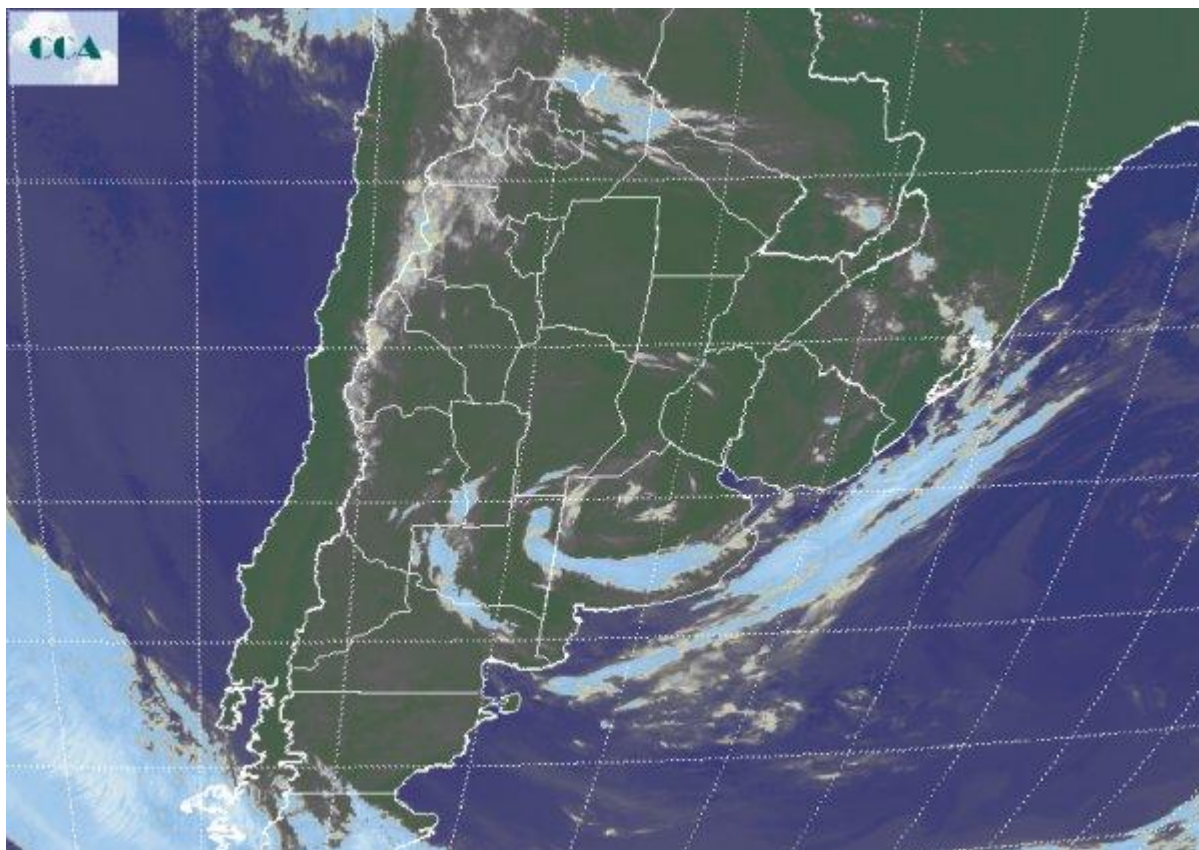


Imagen Satelital

Fecha: martes, 28 de junio de 2016

Hora: 07:35

Fuente: CCA



Al tiempo que el sistema de baja presión se va cerrando sobre su centro en la provincia de BA, las lluvias persisten sobre el sur de esta provincia y se muestran en forma de llovizna en sectores de LP. Dentro de este contexto sobre gran parte de la franja central, comienzan a aparecer signos de mejora, aunque los reportes de nieblas y neblinas son frecuentes en el sur de la zona núcleo. Recordamos que este sistema de mal tiempo es el mismo que durante el fin de semana dejara acumulados pluviales del orden de los 20 milímetros en sectores de Corrientes y el este de Chaco. La producción de precipitaciones de esta perturbación al desplazarse hacia el sur ha sido significativamente menor, pero igualmente ha habido reportes en CB con acumulados que superan los 40 milímetros, marca inusual para esta época del año en esa provincia. Igualmente, por lo pronto, el saldo pluvial no puede considerarse dañino en las zonas agrícolas de la región pampeana. En la imagen satelital se aprecia como la nubosidad se va cerrando sobre el centro del sistema de baja presión en la zona central de la provincia de BA. Hacia el sur las coberturas nubosas aún presentan potencial pluvial,



mientras que hacia el norte persisten como nubes bajas con tendencia a quebrarse y dejar cielos despejados o parcialmente nublados. En zonas esto no es visible por la niebla. La circulación del este noreste aún es intensa sobre la franja este del país, al tiempo que los vientos ganan componente sur en la zona mediterránea, forzados por la curvatura que les impone la zona de baja presión. Se prevé que con el correr del día este sistema de mal tiempo se irá debilitando, dando paso a una generalizada mejora, con restos de nubosidad sobre el sur. La pausa de buen tiempo puede sostenerse hasta avanzada la jornada del jueves, sin embargo a partir de entonces vuelve a inestabilizarse la situación meteorológica. En primer lugar esta señal se notará sobre el centro este del país sin embargo se espera que la cobertura de lluvias débiles gane territorio sobre la franja central, incluso hacia el oeste, conforme avancemos hacia el fin de semana. Desde el domingo se espera una entrada de aire más frío.

