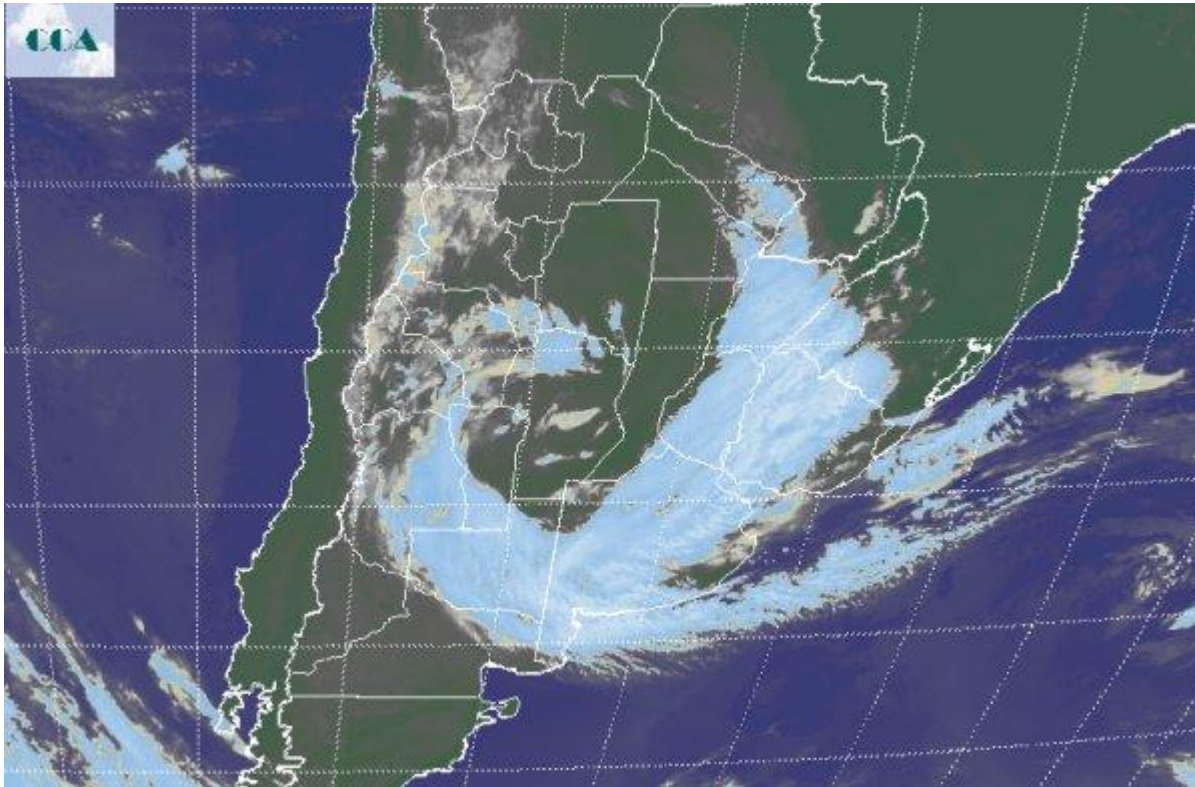


## Imagen Satelital

Fecha: Lunes, 27 de junio de 2016

Hora: 07:50

Fuente: CCA



En el comienzo del fin de semana, ya cerrando la jornada del viernes la actividad atmosférica era muy intensa en el NEA. A medida que fue desarrollándose el sistema de baja presión previsto para la zona, las lluvias arreciaron sobre el sector con registros de entre 70 y cien milímetros en zonas de Corrientes y el este de Chaco. Con el transcurso del sábado, el mal tiempo se desplazó hacia el sur y hacia el oeste, dejando importantes acumulados en el centro norte de CB, donde hubo marcas del orden de los 40 milímetros. Gran parte de ER, SF y norte de BA se vieron afectados por lluvias entre la última parte del sábado y durante el domingo, pero en general con un volumen de agua que no superó los 20 milímetros. Actualmente el mal tiempo, con lluvias, lloviznas y vientos intensos del este noreste afectan buena parte de la Mesopotamia y la provincia de BA, con una circulación que rota al sudeste sobre la región cuyana. La imagen satelital presenta claramente la nubosidad que permite visualizar el sistema de baja presión que se va cerrando sobre su centro a la altura del sur de CB y noroeste de BA. Esto garantiza el mal tiempo para el resto del día sobre gran parte de BA, este de ER, este de la Mesopotamia en general, sur de Brasil y Uruguay. Recordamos que este sistema normalmente hubiese salido ya hacia las costas bonaerenses, pero en esta oportunidad esta trayectoria está bloqueada por un cinturón de altas



presiones. El ciclón deberá ocluirse (cerrarse sobre su centro) en áreas continentales. Progresivamente irán disminuyendo los vientos y cesando las precipitaciones, sin embargo aún transcurrirá todo el lunes y parte del martes para que esto suceda. Se prevé que sobre CB y SF las condiciones mejoren en forma más rápida y efectiva, aunque en la dinámica de oclusión el sistema de baja presión nuevamente puede generar coberturas nubosas en la zona, aunque ya sin lluvias. Las precipitaciones quedarán restringidas al este de la Mesopotamia y gran parte de BA, en general de montos menores. El tiempo mejora temporariamente durante el miércoles y parte del jueves, esperándose un aumento de la inestabilidad a partir de entonces en la Mesopotamia, el este de SF y el noreste de BA.

