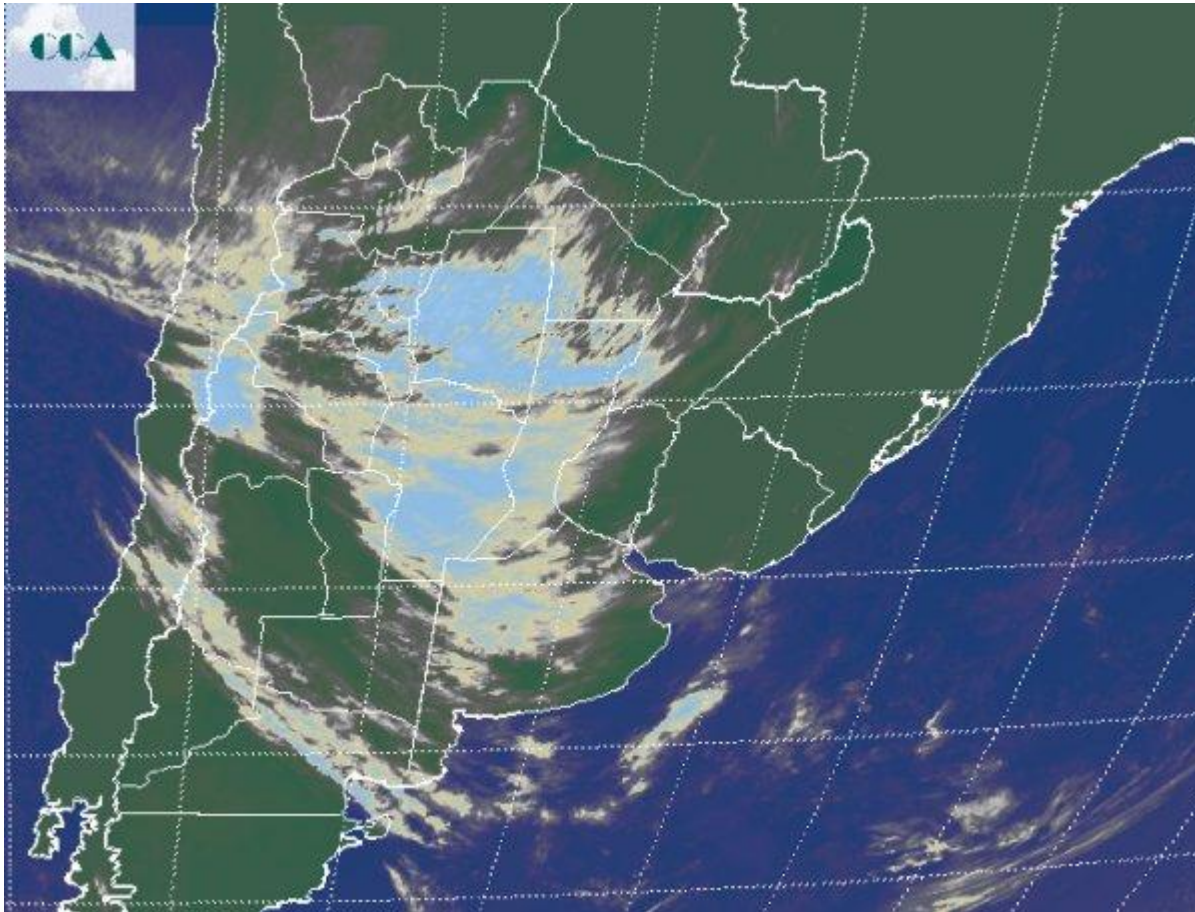


Imagen Satelital

Fecha: viernes, 24 de junio de 2016

Hora: 07:50

Fuente: CCA



Mientras que las condiciones de circulación continúan afianzando un ambiente cada vez más húmedo, la inestabilidad comienza a ganar terreno sobre gran parte del país. En estas primeras horas del día, las nieblas y neblinas vuelven a ser protagonistas, principalmente en la provincia de BA, LP y gran parte de la Mesopotamia, En principio y a pesar de las coberturas nubosas, no se están reportando precipitaciones en áreas de la región pampeana. Las temperaturas continúan moderándose, sin que se hayan reportado heladas dentro de las zonas agrícolas principales. La nubosidad que muestra la imagen satelital, revela el importante aumento de humedad en las capas bajas de la atmósfera. Las coberturas que prevalecen son de escaso desarrollo vertical, es decir en los niveles medios, la atmósfera aún se presenta poco favorable como para que las nubes alcancen condiciones como para provocar lluvias. Estas coberturas interrumpen varias jornadas de abundante insolación pero es poco probable que dejen lluvias en la jornada de hoy. Sigue adelante la tendencia hacia



el desarrollo de un centro de baja presión sobre el sur de Paraguay y el norte del NEA durante las próximas horas. Este fenómeno si será muy productivo a la hora de fomentar el desarrollo de nubosidad con importante potencial pluvial. Se espera que mañana las precipitaciones aparezcan en la zona y luego se fortalezcan con milimétrajes importantes de hasta 50 milímetros (o más), sobre el Corrientes y el sur de Misiones. Las precipitaciones también tomarán el este del NEA, buena parte del centro norte de SF, noreste de CB y centro norte de ER, posiblemente con milimétrajes menos significativos. Cambiando para el domingo y aún durante el lunes el movimiento de esta perturbación hacia Uruguay y el este de la provincia de BA, provocará intensos vientos costeros acompañados por precipitaciones que en áreas reducidas pueden ser importantes. En general las lluvias en BA tenderían a ser más significativas durante el lunes. Este sistema de mal tiempo inicia un período más húmedo que puede trascender a la primera parte del mes de julio.

