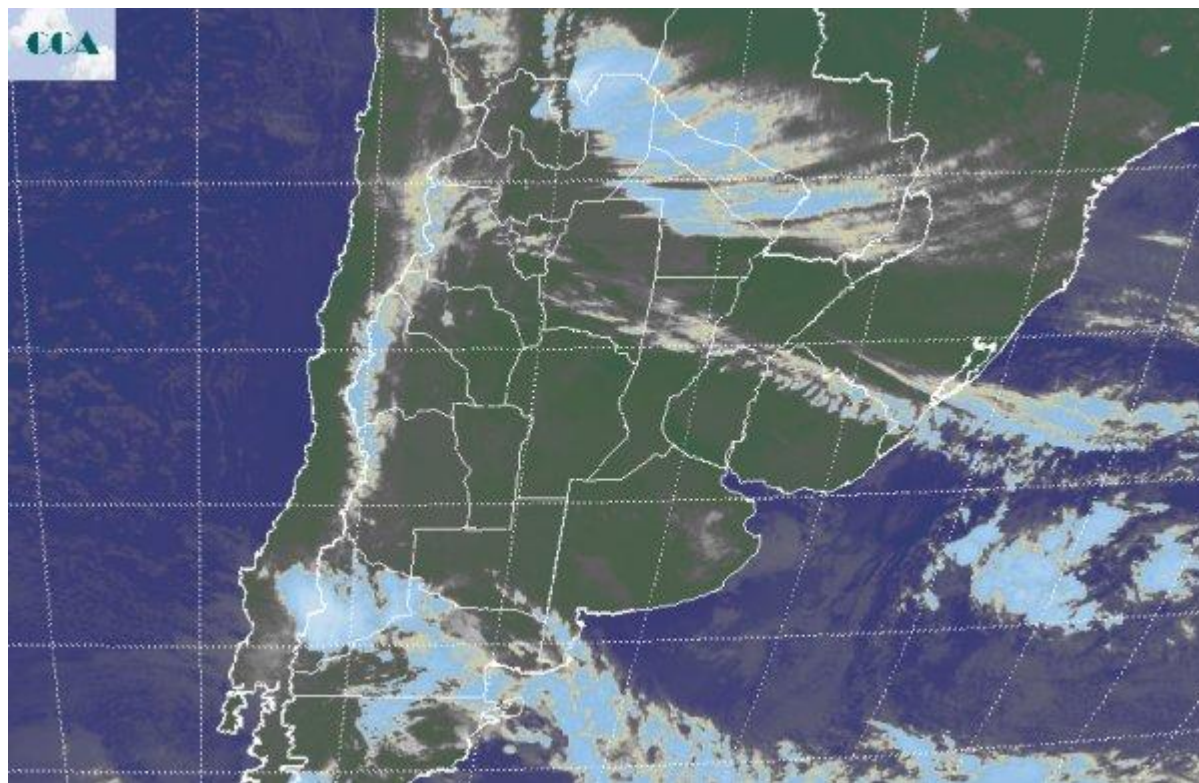


Imagen Satelital

Fecha: Lunes, 06 de junio de 2016

Hora: 07:45

Fuente: CCA



Luego de las precipitaciones que se concretaron el fin de semana en gran parte de la franja central del país, en general con registros inferiores a los 10 milímetros, ha comenzado a sentirse el ingreso de aire frío y más seco. La circulación del sudoeste será muy intensa durante los próximos tres días e instalará condiciones ambientales de pleno invierno, con las primeras heladas que pueden llegar a la franja central del país, e incluso trascender hasta el NEA. Como residuo de la masa de aire húmedo y el enfriamiento nocturno, las nieblas y neblinas se han generalizado en las provincias del centro, fenómeno que se dispersa sobre al desplazarnos hacia el sur en la provincia de BA y LP. La foto satelital permite apreciar coberturas nubosas de muy pobre desarrollo. Algunas transitan el norte patagónico dejando algunas lluvias menores sobre la costa de Río Negro, al tiempo que se reportan lloviznas desde el sur del NOA y el norte de Salta y Formosa. Algunas nubes bajas transitan la provincia de BA y es posible que las nieblas de la franja central evolucionen como nubes bajas temporarias a lo largo de la mañana. La característica principal de esta semana es el frío. Las lluvias serán protagonistas marginales sobre las zonas costeras de BA, donde el aire oceánico, muy inestable con el frío, condensará en forma de nubes bajas y seguramente dejará algunas lloviznas o lluvias menores. Este fenómeno será esporádico y



aleatorio, con chances de que avance sobre los partidos interiores cercanos a la costa. La masa de aire frío que comienza a fortalecerse hoy, dejará un ambiente frío a muy frío, con serias posibilidades de que entre miércoles y jueves se vean las primeras heladas en la franja central del país. Este cambio de masa de aire es muy necesario para secar el ambiente y mejorar las condiciones para el cierre de la cosecha y el avance de las siembras.

