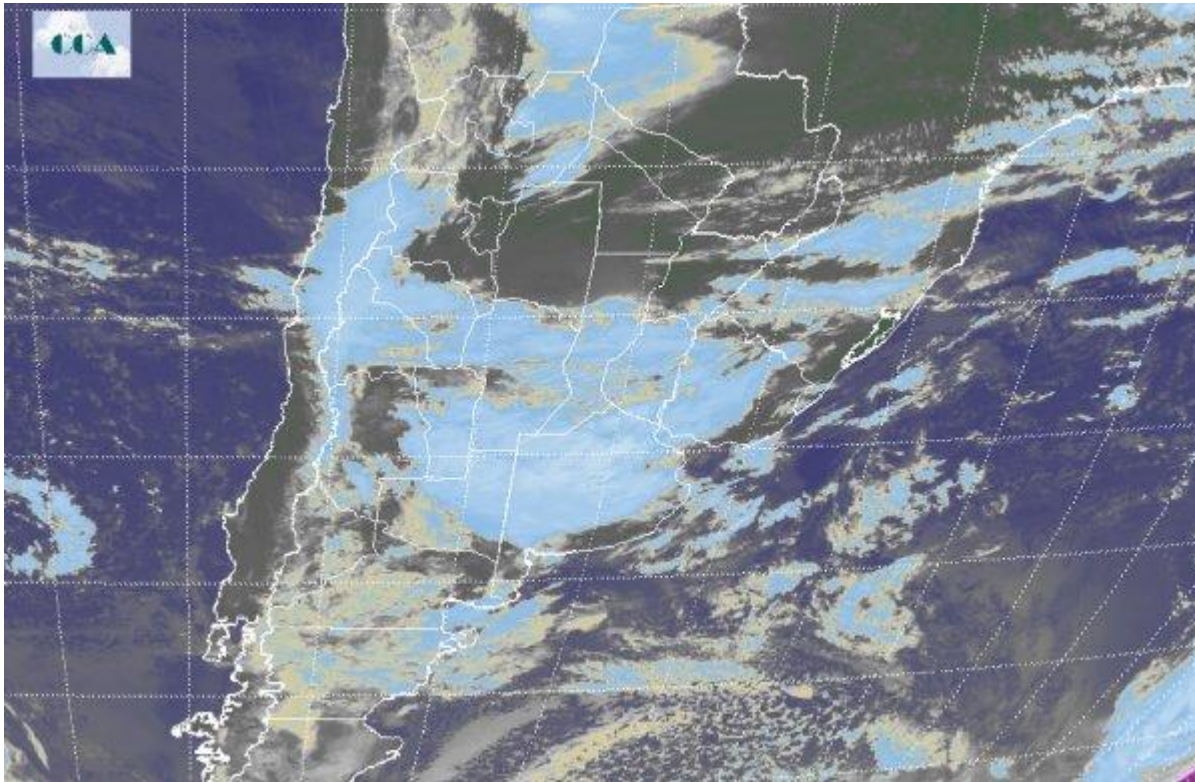


Imagen Satelital

Fecha: sábado, 04 de junio de 2016

Hora: 07:50

Fuente: CCA



En el inicio de fin de semana se mantienen las condiciones gobernadas por la masa de aire húmeda dispuesta en el centro y norte del territorio nacional. Las temperaturas no se alejan de lo que veníamos observando durante las anteriores jornadas con registros mínimos que comienzan en torno a los 5 °C □ 7 °C en el sur pampeano y escalan a poco más de 9 °C □ 10 °C al norte de la franja central. Este contexto es propicio para el desarrollo de nubes bajas, nieblas y neblinas, así como también las precipitaciones de forma intermitente, fenómenos que se registran en gran parte de las provincias del centro. En el recorte de la Imagen Satelital puede observarse como el principal sistema nuboso que define una persistente perturbación que comenzó en las provincias del oeste, específicamente desde el NOA y región de Cuyo, avanza en dirección este tomando por estas horas todas las provincias del centro. Como mencionamos, se alternan precipitaciones y chaparrones con mejoramientos temporarios debido a su lento desplazamiento en dirección al atlántico. Los principales acumulados se concentran en el centro norte de La Pampa y centro noroeste de Buenos Aires decreciendo en dirección norte, principalmente en Santa Fe y Entre Ríos donde las precipitaciones se presentan en forma de lloviznas aisladas. Por otra parte, cabe destacar, el alerta meteorológico vigente en las provincias de Cuyo



debido tanto a las intensas nevadas en la alta cordillera como así también a los importantes vientos que afectan la región. Se espera para lo que resta del fin de semana que el lento desplazamiento de la perturbación continúe definiendo un escenario de alta inestabilidad con solo mejoramientos temporarios. Sin embargo, a partir de la última parte de la jornada de mañana domingo comience a ingresar una masa de aire frío y seco desde el suroeste pampeano definiendo un esperado y extendido periodo de estabilidad con el necesario descenso de las temperaturas.

