

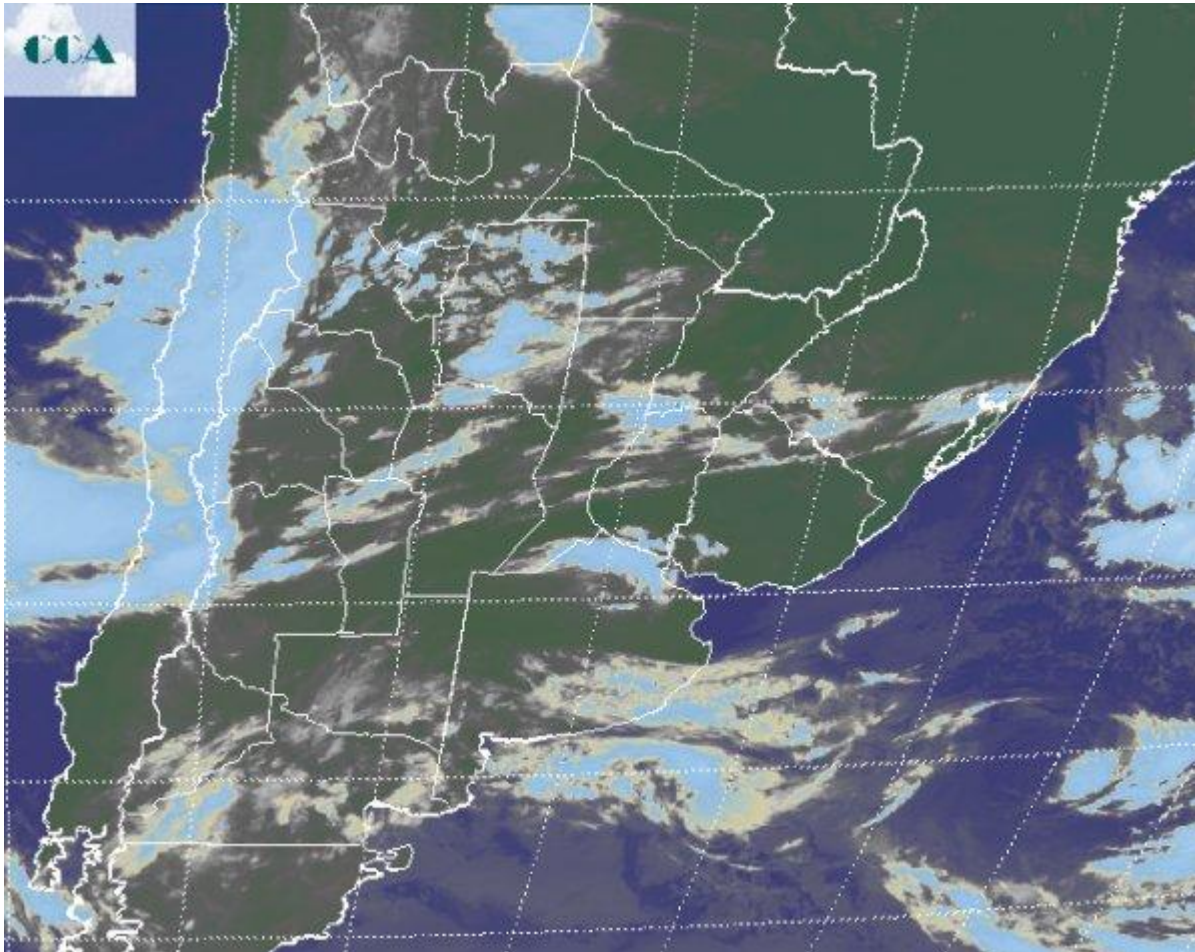


Imagen Satelital

Fecha: jueves, 02 de junio de 2016

Hora: 07:45

Fuente: CCA



Durante gran parte de la noche de ayer y la madrugada de hoy, han continuado las precipitaciones sobre el sur de la región pampeana, observándose también eventos similares en el noreste de la provincias de BA, siempre en forma de precipitaciones menores o lloviznas, las cuales en forma dispersa han aparecido en del norte de CB y sur de Santiago del Estero. Las temperaturas no experimentan cambios significativos debido a las vastas coberturas nubosas que se han impuesto en los últimos días. La foto satelital presenta con claridad el despliegue de nubes bajas que desde el norte de la Patagonia define una franja continua hasta el sudeste de BA. Al norte de esta posición aparece un corredor con cielos despejados o con cobertura parcial que exceptuando el noreste de BA, también beneficia al sur de CB, buena parte del



BOLSA
DE COMERCIO
DE ROSARIO


 www.facebook.com/BCROficial


 twitter.com/bcrprensa


 es.linkedin.com/BCR

 www.instagram.com/BCR

 www.youtube.com/BolsadeRosario

 BOLSA DE COMERCIO DE ROSARIO
Córdoba 1402 - S2000AWV

 TELÉFONO
(54 341) 5258300 / 4102600

 EMAIL
contacto@bcr.com.ar

 WWW
bcr.com.ar



sur de SF, sectores del sur de ER y gran parte de Uruguay. La alternancia de estas franjas de nubosidad no augura una persistencia o un aumento significativo del área con cielos despejados. La situación se mantendrá así: con franjas que temporariamente pueden disfrutar de la presencia del sol. En las próximas horas la circulación de viento predominante será del sur. Eso debería leerse mañana con un descenso en las temperaturas mínimas, también temporario. El mal tiempo regresa a gran parte de la zona núcleo y buena parte de la provincia de BA (donde por sectores es continuidad) durante el fin de semana. Es posible, que el centro norte de SF y centro norte de ER, logren evitar esta situación y no reciban precipitaciones, las cuales independientemente de los montos, no paran de generar inconvenientes. El domingo se definiría una intensa circulación de vientos del sudoeste. El llamado pampero puede jugar a favor de una mejora en las condiciones del tiempo y como es lógico en un enfriamiento significativo. Si durante la noche de hoy temporariamente despeja, en el sur pueden darse heladas débiles, al igual que durante el lunes próximo, incluso llegando a la zona núcleo.

