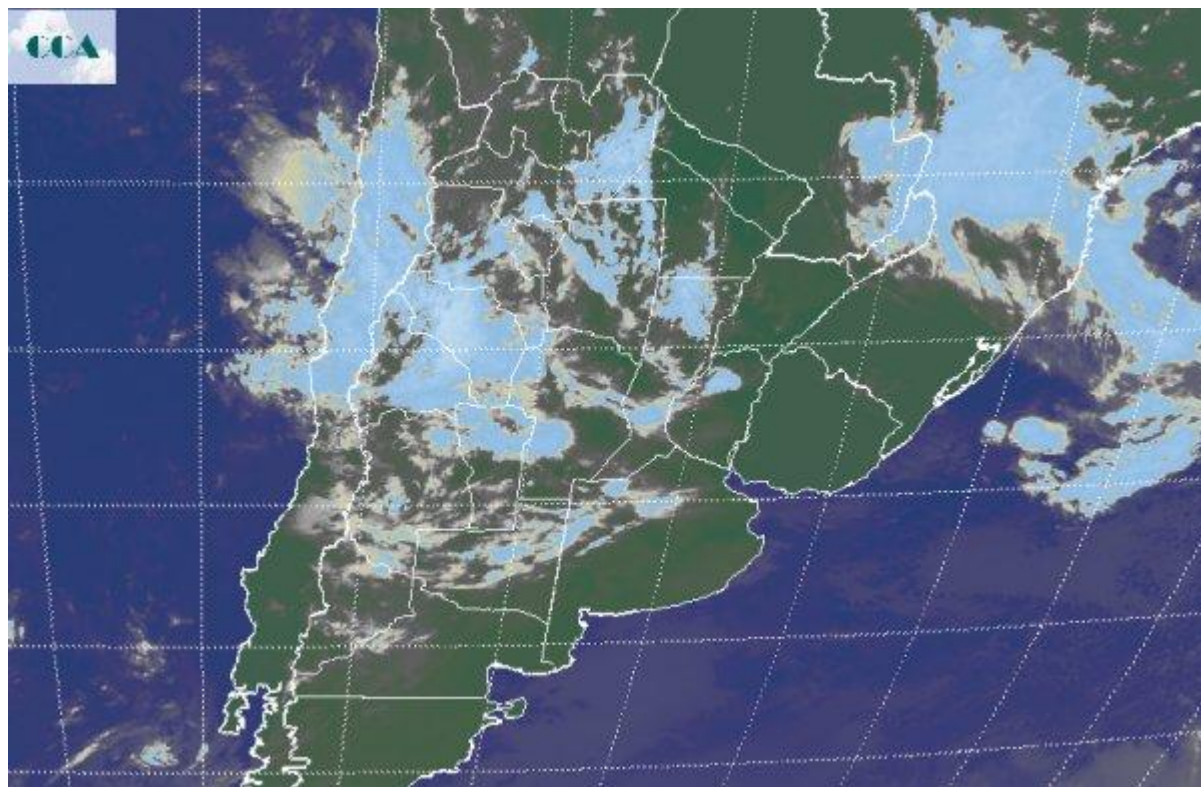


Imagen Satelital

Fecha: viernes, 27 de mayo de 2016

Hora: 07:55

Fuente: CCA



La nubosidad mantiene el protagonismo en gran parte de la región pampeana, algo común en gran parte del último bimestre. Se han estado reportando algunas lloviznas desde el sur de SF y las vecindades del noreste de BA, al tiempo que las neblinas se observan en gran parte de CB y en forma más dispersa en LP, BA y centro sur de SF. El ambiente se presenta templado y relativamente húmedo, las condiciones para el laboreo de la cosecha restante no se ha modificado sustancialmente. La imagen satelital presenta el avance de una perturbación desde el oeste con máximo nivel de actividad sobre el centro de la provincia de La Rioja donde se observan algunas tormentas. Las mismas se dispersan hacia el este pero igualmente generan cobertura. Sobre BA no se destaca la nubosidad, pero las nubes bajas están, alternado con zonas algo más despejadas, pero con tránsito de nubosidad. La clave para el cierre de campaña sigue siendo el ambiente. Las lluvias en general no han causado problemas pero las condiciones de humedad imponen condiciones de recolección que necesariamente requieren de secado para su almacenaje. Prácticamente en ninguna región del área sojera principal o marginal se han dado jornadas consecutivas con buenas condiciones para esta tarea. Los productores están recolectando con alto grado de humedad. Las perspectivas de corto plazo imponen la posibilidad de



precipitaciones para el norte de la provincia de BA entre domingo y lunes. No es una zona que no tenga capacidad para incorporar estas lluvias. Eventualmente las mismas no agregan un problema extra a las condiciones actuales. El ambiente seguirá con temperaturas moderadas, ligeramente por debajo de los valores normales y también con alto grado de humedad.

