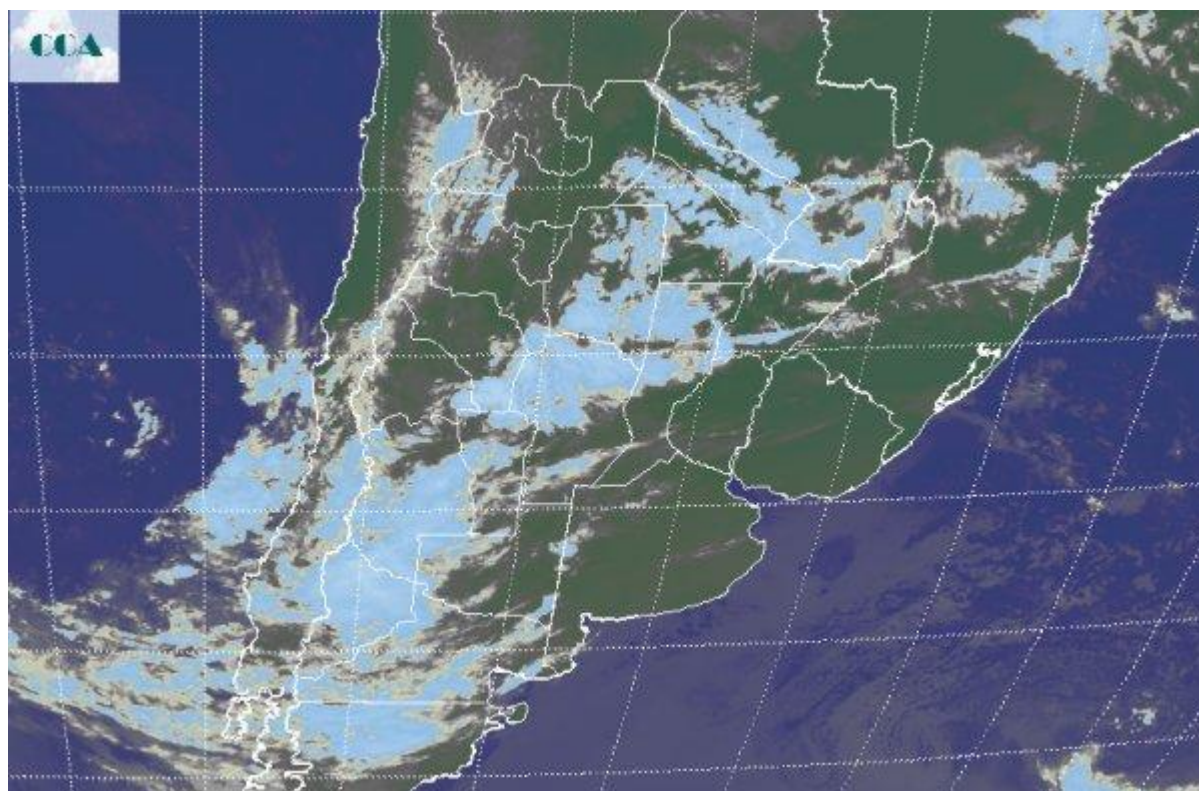


# Imagen Satelital

Fecha: miércoles, 11 de mayo de 2016

Hora: 07:50

Fuente: CCA



Las condiciones del tiempo se mantienen similares a las de jornadas previas, destacándose la protección que gran parte del este del país recibe del sucesivo tránsito de altas presiones por la zona. Si bien esto no la libera del ambiente húmedo, las precipitaciones se han retirado ya hace varias semanas y solo se han concretado algunas lloviznas dispersas. Sólo sobre el oeste, en LP, sur de SL y Cuyo principalmente, se han dado algunos chaparrones de mayor importancia. Actualmente se reportan lloviznas desde el norte cordobés y el sur santiagueño, las cuales decantan en un manto de niebla hacia el sur de la provincia mediterránea, reportándose neblinas menos densas sobre el sur de SF, sur de ER y gran parte de BA. Estos fenómenos por lo general están dejando nubes bajas hasta avanzada la mañana, las cuales en muchos casos no se dispersan a lo largo del día. Este punto es desfavorable, es decir, el ambiente para la cosecha no es en todos los lados ideal, independientemente de la capacidad que hayan tenido los lotes para liberarse de los excesos. El ambiente húmedo no es ajeno al sur de la región pampeana. La imagen satelital repite como ayer, el avance de perturbaciones desde el oeste que se encuentran con la zona de alta presión en el este, donde la nubosidad afortunadamente es desorganizada o inhibida en su desarrollo. Bajo otras circunstancias, estaríamos repitiendo un escenario similar al



observado en abril. Temperaturas más bajas y masas de aire con menor contenido de humedad que aquellas, colaboran para sostener un escenario de mayor estabilidad, siempre recalcando que dada la época, el ambiente no es el ideal para la cosecha. Las perspectivas para los próximos días siguen sin presentar precipitaciones para la zona núcleo. El enfriamiento que se fortalecerá en las próximas horas ayudará a la estabilidad. Lamentablemente para el oeste de la provincia de CB, las lloviznas pueden seguir retrasando las tareas de recolección, como positivo para la zona es que no se ven sistemas precipitantes que puedan generar un deterioro extra en los pisos. Es decir el acceso a lotes seguirá mejorando, ahora todo depende más de las condiciones ambientales.

